

Primer premio

Carmen Martínez Arroyo, Rodrigo Pemjean Muñoz, Emilio Pemjean Muñoz, Federico Montaldo Merino

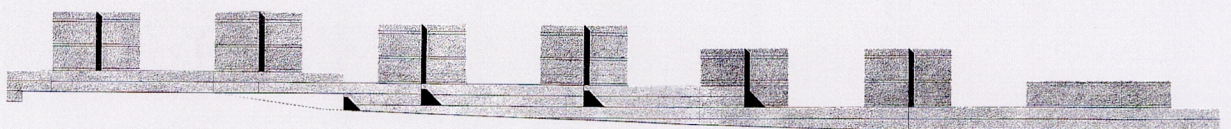
Planta de situación



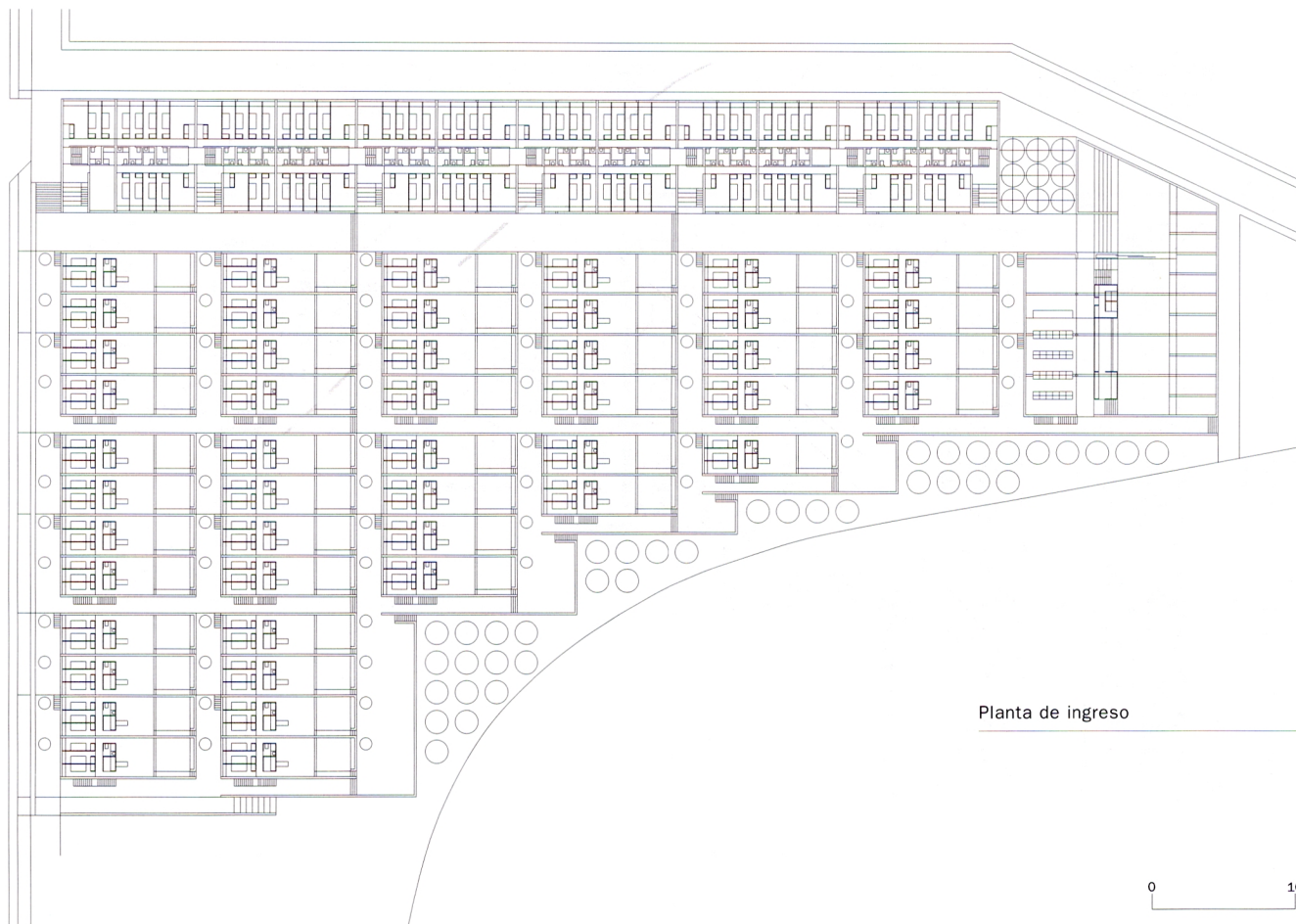
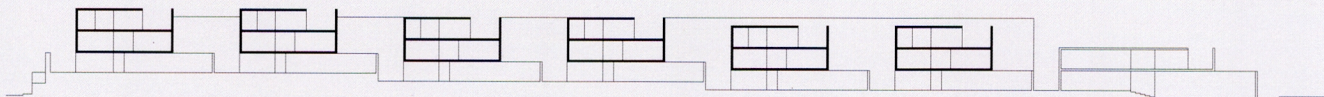
Se plantea una dualidad a través de la implantación de dos tipologías de vivienda: los elementos lineales agrupados (de cuatro en cuatro) con patios escalonados a modo de huecos excavados en los volúmenes compactos y el bloque lineal, que es telón de fondo y cierre de la propuesta en la zona más baja del solar, cosiendo el tejido urbano con los edificios cercanos, bajo este bloque se ubicarán los aparcamientos y los trasteros requeridos. Y situar estas dos tipologías diferentes aprovechando la disposición topográfica del terreno potenciando ésta al máximo mediante las calles escalonadas, espacios de relax entre los estudiantes a la sombra de los naranjos. Estas calles o patios comunes propiciarán las intensas relaciones

sociales que tienen lugar durante el periodo lectivo, por otra parte, los patios particulares de vivienda ofrecerán al estudiante la privacidad necesaria para el rendimiento académico. Planteamos, de este modo, una vivienda entre patios: patios - calles comunes y patios privados, estos últimos, además de obtener la intimidad necesaria para conseguir un ambiente de estudio, harán que las viviendas (con una gran restricción de metros cuadrados) amplíen su tamaño considerablemente, duplicando los espacios de estar. La vivienda inferior tendrá su patio en contacto directo con la tierra y en la superior el patio se relacionará con el cielo. Las calles comunes, además de ser espacios de relax, generarán visiones controladas

Alzado a la antigua carretera de Córdoba



Sección longitudinal



Planta de ingreso

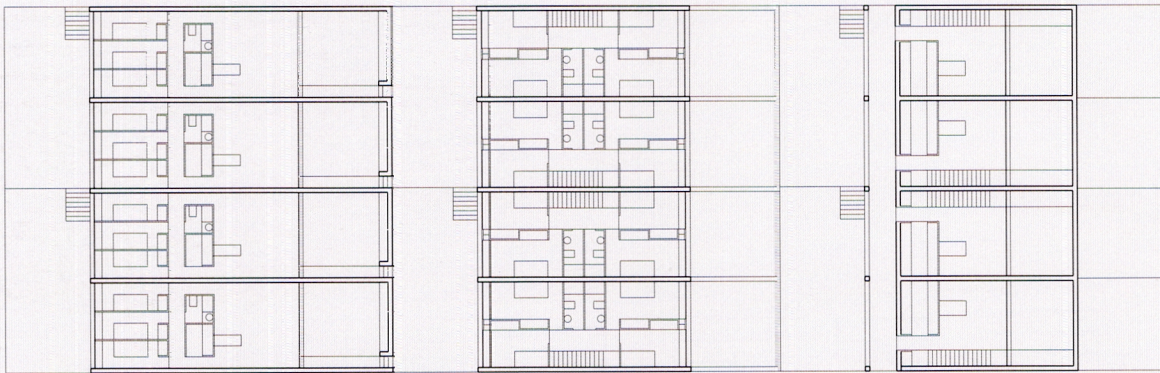
entre los edificios enmarcando el paisaje lejano. Cerraremos la propuesta a la carretera pero sin perder las vistas al castillo de Santa Catalina, así, la agrupación de viviendas entre patios funcionará como una cartuja: espacios de intimidad y espacios comunes. Se producirá una secuencia de lo público a lo privado: la plaza de llegada, el eje-calle central, las calles escalonadas comunes llenas de árboles, los patios privados y las viviendas. Se colonizará el territorio trasladando el orden general del conjunto al orden pequeño de la vivienda. Utilizaremos elementos tradicionales de la arquitectura meridional de España en una arquitectura de hoy: el patio, los elementos de sombra como los árboles (en las calles

escalonadas, en los patios privados y en los remates de borde del solar) o los entoldados (en la calle común central y en los espacios al aire libre del edificio de servicios comunes). Se ha buscado el enlace con la esencia de la arquitectura andaluza haciendo una obra de nuestro tiempo, y todo ello, con una gran economía de medios siguiendo la tradición de la arquitectura del sur de España: blancos, tapias encaladas, patios llenos de frescor cerrados por muros misteriosos y los alegres naranjos llenando las calles comunes y los patios privados del aroma de flor de azahar.

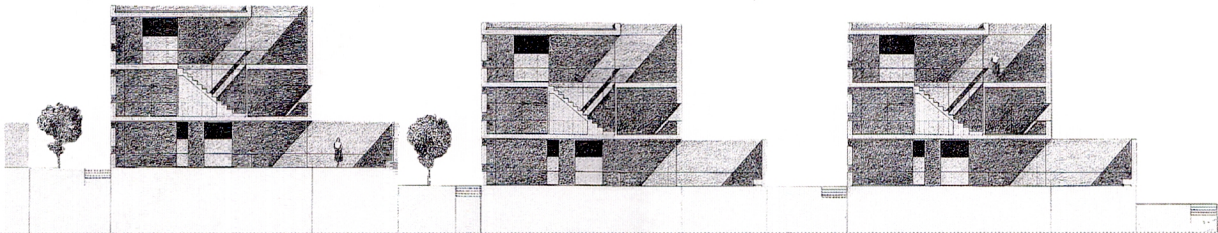
Planta baja

Planta primera

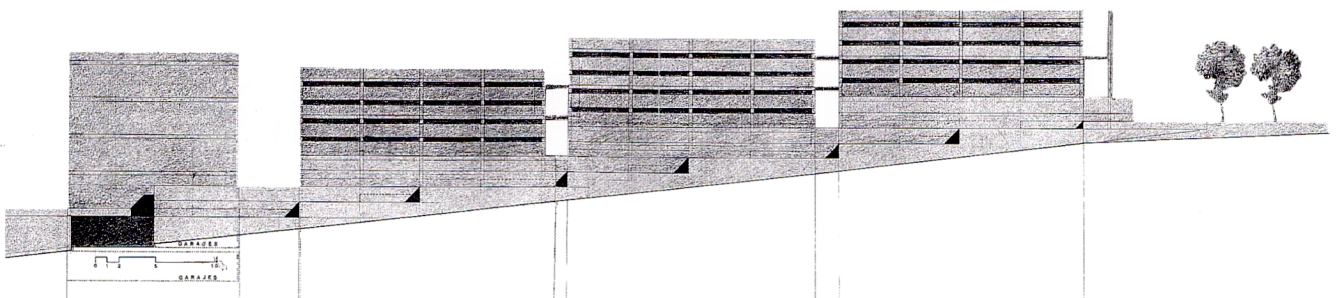
Planta segunda



Sección longitudinal



Alzado oeste



Colaborador

Armando Valenzuela Moyano

