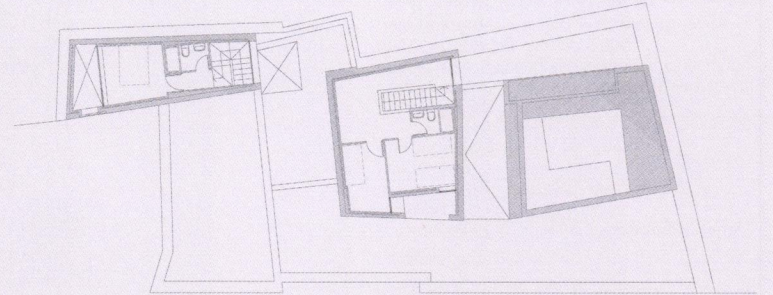
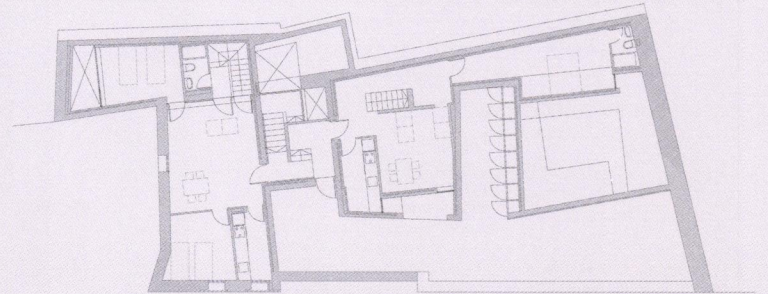


Planta Ático



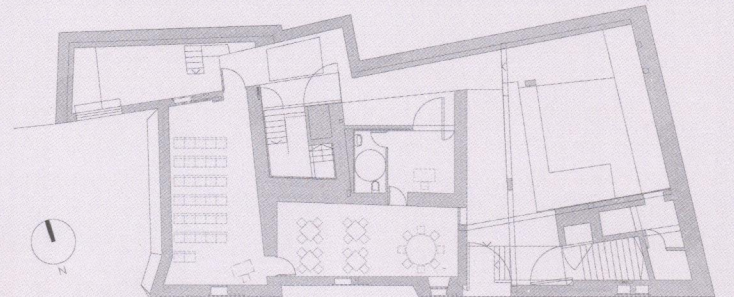
Planta Segunda

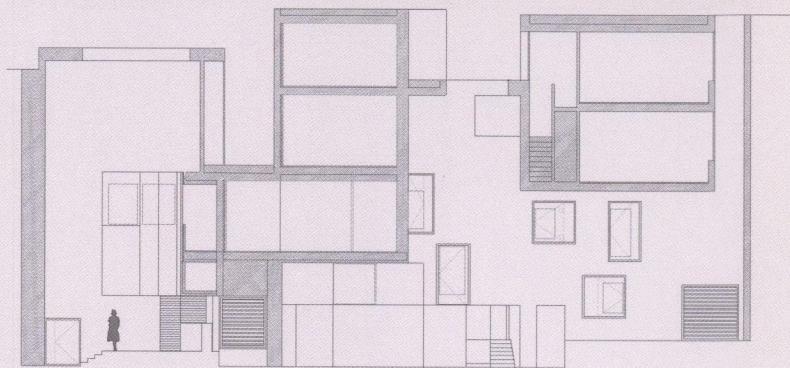
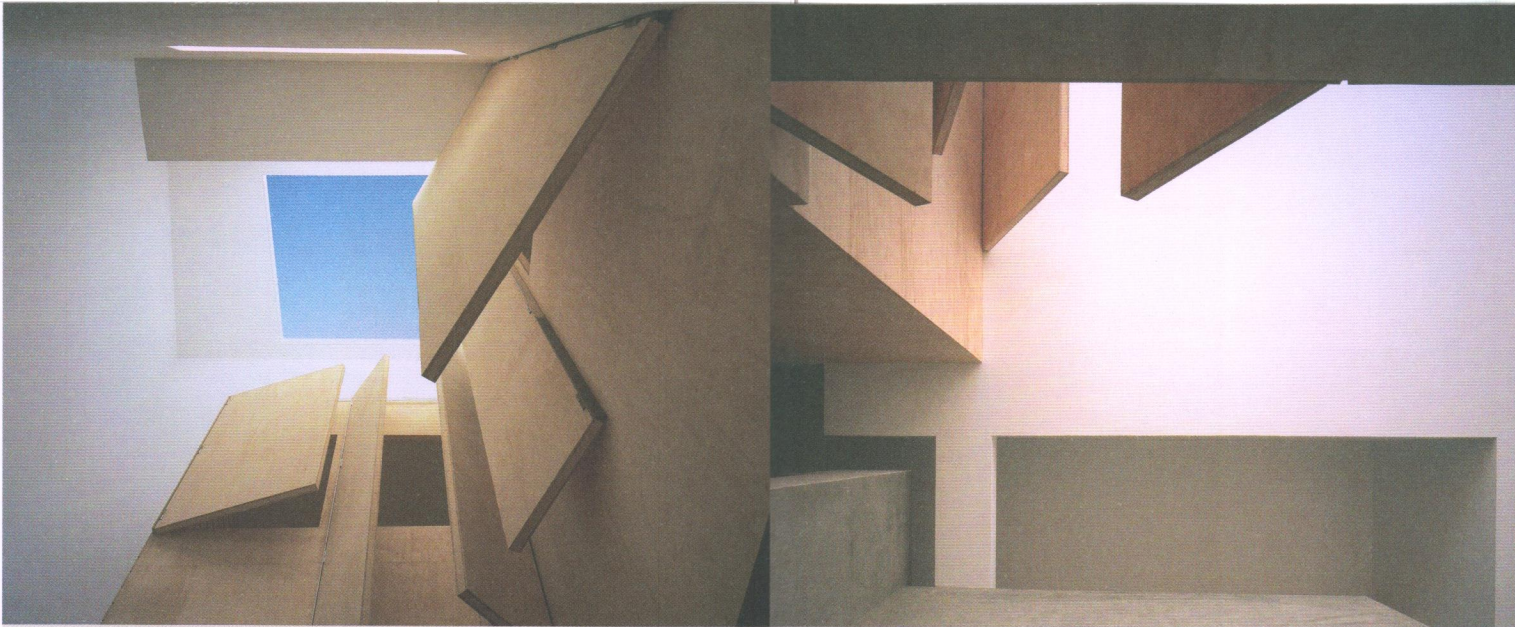


Planta Primera

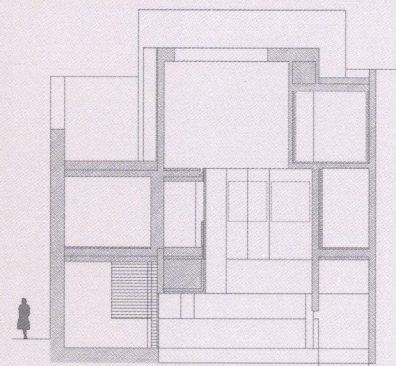


Planta Baja





Sección-Alzado Longitudinal



Sección-Alzado Transversal

Se actúa en una antigua Casa Palacio colmatada por 11 familias que buscan su espacio entre las viejas paredes de la trama del popular barrio del Pópulo de Cádiz. El objetivo del proyecto es reubicar a los inquilinos en su misma finca, dignificar sus vidas sin perder la memoria. Inyectar los adelantos técnicos de la contemporaneidad y dotar de la ventilación e iluminación necesaria para crear espacios habitables donde antes no los había, con un guiño a nuestra época, sin caer en la estandarización y racionalización de los espacios, si no aprender de lo casual y arbitrario para enriquecer lo particular de cada uno.

La complejidad formal y las condiciones de partida de este proyecto, en las que se manifiesta el interés de conservar los valores históricos de la casa, nos lleva a una actuación que entrelaza cuatro intervenciones: la rehabilitación y consolidación de los muros del s. XVIII y de más antigüedad (planta baja y primera); la reestructuración sin alteración de patios obligado por la normativa; la sustitución de la edificación (planta segunda) y ampliación en altura (ático retranqueado). La

necesidad de mantener la misma superficie construida y no modificar la altura de la edificación actual en fachada, nos lleva al desarrollo de un proyecto que da cabida a cinco dignas viviendas y un local para la asociación de vecinos del barrio en la planta baja.

Uno de los principales objetivos es recuperar el carácter de calle que antaño poseía el brazo de la parcela que se conecta con la pequeña plaza junto a la Catedral Nueva. Será una calle privada, de dos alturas, parcialmente cubierta, ventilada e iluminada a través de dos patios y un hueco a fachada. Esto permitirá abrir ventanas hacia esta calle y crear un paisaje urbano interior. Con esta operación se recupera la planta rectangular que la casa tuvo en su época de máximo esplendor y se mantiene impoluto el muro de fachada del s. XVIII, situado junto a esta pequeña plaza.

En la casa del Pópulo, el vacío se retuerce y solidifica gracias al espacio del molde que conforma la nueva calle interior de las viviendas-puzzle.

Dirección:

C/ Fray Félix, 3

Uso:

Residencial y comercial

Fecha:

Proyecto: 2004

Obra: 2004-2007

Promotor:

Público. EPSA Junta de Andalucía. Oficina de Rehabilitación del casco Histórico de Cádiz

Arquitecto técnico:

Francisco Alcoba

Consultoría técnica:

INSUR J. G (ICT). DITECNICA SL (Estructura)

Constructora:

SANROCÓN SL

Superficie:

Construida: 776 m²

Presupuesto:

356.276 €

Materiales clave:

Muros de piedra ostionera y barro. Tablero de madera contrachapada tipo marino.

Visible:

Solo desde el exterior, es propiedad privada.

Accesos:

desde la calle Fray Felix.

Página web:

www.morales-giles-mariscal.com

Publicaciones:

Décima Exposición Internacional de Arquitectura, BIENAL DE VENEZIA 2006. "nosotras las ciudades". Pág.:212-213. Madrid, 2006.

Revista BASA n° 29. Pág. 40. Edita: Colegios Arquitectos de Canarias, 2006.

Revista Arquitectura Plus n° 06. Pág. 88. Editorial: Grupo Via, Madrid, 2006

Revista "El Croquis" n° 136. Madrid, 2007.

Rehabilitación en vivienda. Pág. 306. Editorial Pencil. Valencia, 2007.

Revista C3 n° 279. Pág. 142. Editorial: C3 Publishing Co, Seoul, 2007.

Vivir con madera. Catalogo concurso 2007. Pág. 88, 2008.

Revista A+U n° 456. Pág. 68. Editorial: A+U Publishing Tokyo, 2008.

Premios:

Obra Finalista en los Premios FAD del 2008; Premio de la confederación Española de empresarios de la madera (2008); 1º Premio Concurso vivir con madera; Premio por obra construida otorgado por el Colegio Oficial de Arquitectos de Cádiz; Premio Sánchez Esteve 2008