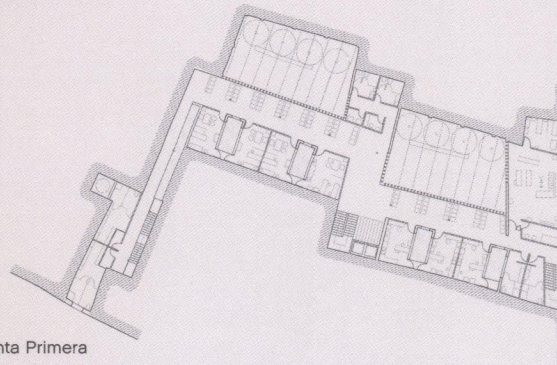
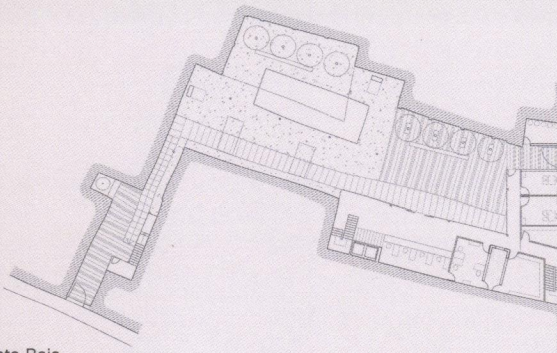


Planta Segunda



Planta Primera



Planta Baja

El solar del antiguo cine Lucano es un espacio singularmente interesante como problema arquitectónico. Por un lado por sus propias condiciones: compleja geometría, apertura a dos calles y la presencia de restos arqueológicos de valor. Y por otro lado, por el carácter de su entorno: un tejido urbano conformado por grandes manzanas densas horadadas por patios de distinto carácter, pero siempre con escala muy cercana a lo doméstico.

El principal objetivo ha sido generar en el interior del solar una variada secuencia de espacios urbanos, que, enlazados por un pasaje interior, permitan relacionar la entrada por la calle Lucano con la de la calle San Fernando y posibiliten a su vez tanto la entrada al propio Centro como al remanso para la contemplación de las ruinas. Esta secuencia compuesta de zaguán, patio-plaza arbolado, compás, porche, patio de restos y de nuevo zaguán pretende ser en planta baja una calle más del Centro Histórico, con carácter semipúblico.

El Centro de Salud sólo tiene en planta baja el área de entrada, enfrentada al porche y al primer patio arbolado. En las dos siguientes plantas el programa se desarrolla de una forma sencilla, con una composición lineal en doble crujía. La crujía de las zonas de espera se sitúa abierta al este, hacia los patios arbolados y la crujía de las consultas va forrando la irregular medianera oeste, ventilada e iluminada mediante una secuencia de pequeños patios. Éstos, en épocas del año de clima no muy riguroso, pueden combinar su efecto con el de los patios arbolados y generar una muy conveniente ventilación cruzada para las zonas de espera.

Dirección:

C/ Lucano, 7-9

Uso:

Centro de Salud tipo II

Fecha:

Proyecto: diciembre 2003 - marzo 2004

Obra: diciembre 2004 - enero 2006

Promotor:

Público. Servicio Andaluz de Salud
Delegación Provincial de Córdoba

Colaboradores:

Fernando Suárez Corchete

Arquitecto Técnico:

Víctor Baztán Cascales

Constructora:

Carrión Fernández, S.L.

Superficie:

Construida: 1.784,63 m²

Útil: 1.422,62 m²

Libre: 265,87 m²

Porche-galería: 305,58 m²

Presupuesto:

1.874.824 €

1,318 €/m²

Materiales clave:

Granito. Grava seleccionada. Cubierta inclinada de teja cerámica. Pavimentos de patios a base de materiales que dejen transpirar al terreno (sin losa de hormigón). Estructura mixta: pilares metálicos y forjados reticulares de hormigón armado

Visitable:

Sí

Accesos:

Desde el Paseo de La Ribera

Página web:

www.javierterrados.com

Exposiciones:

XI Premios de Arquitectura Félix Hernández. Sala de Exposiciones del Colegio Oficial de Arquitectos de Córdoba. Del 18 de septiembre al 10 de octubre de 2008

Premios:

1º premio de concurso de ideas convocado en mayo de 2003.

Premio de Arquitectura Félix Hernández XI edición (2006-2007). Modalidad de nueva planta, julio de 2008