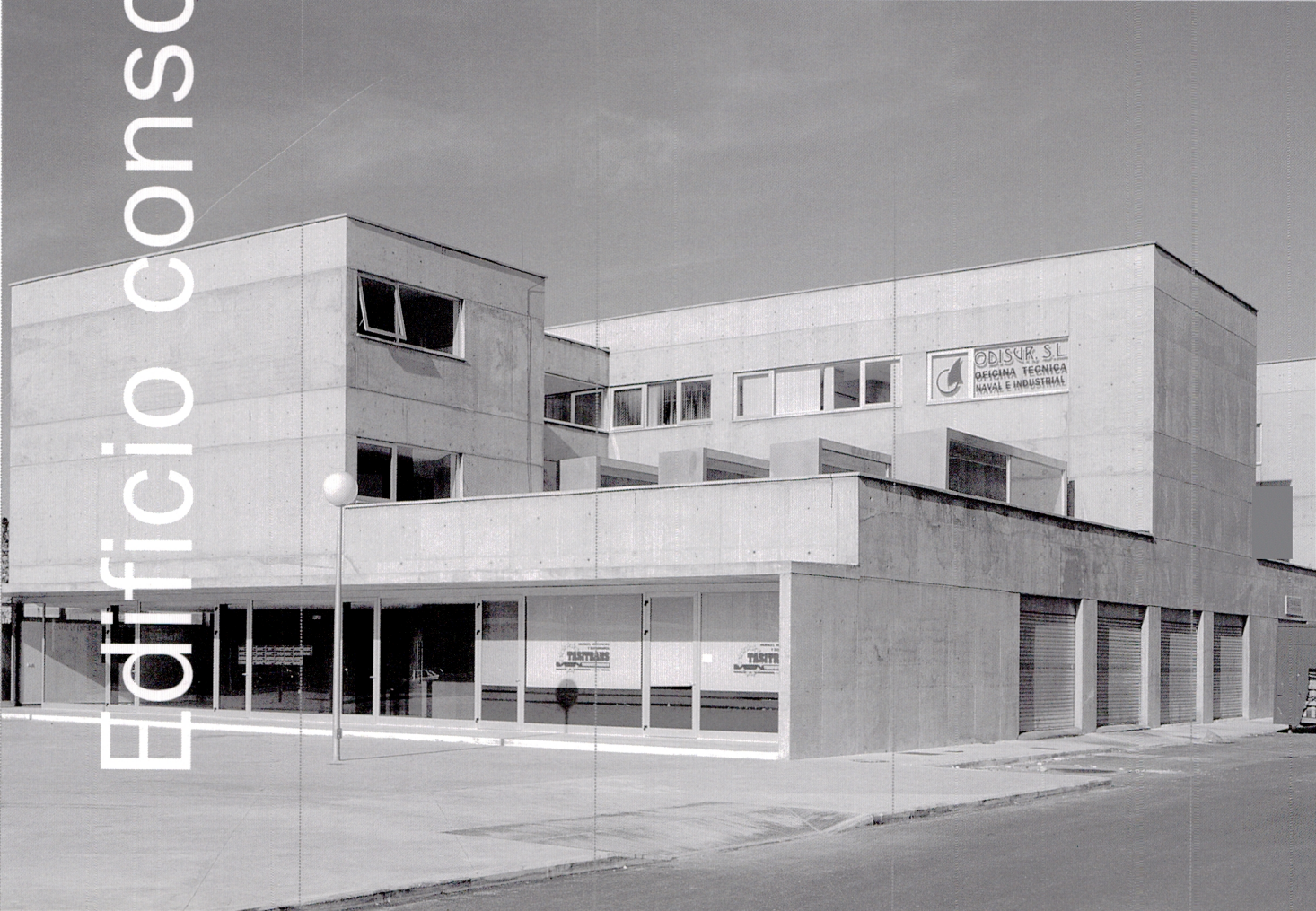
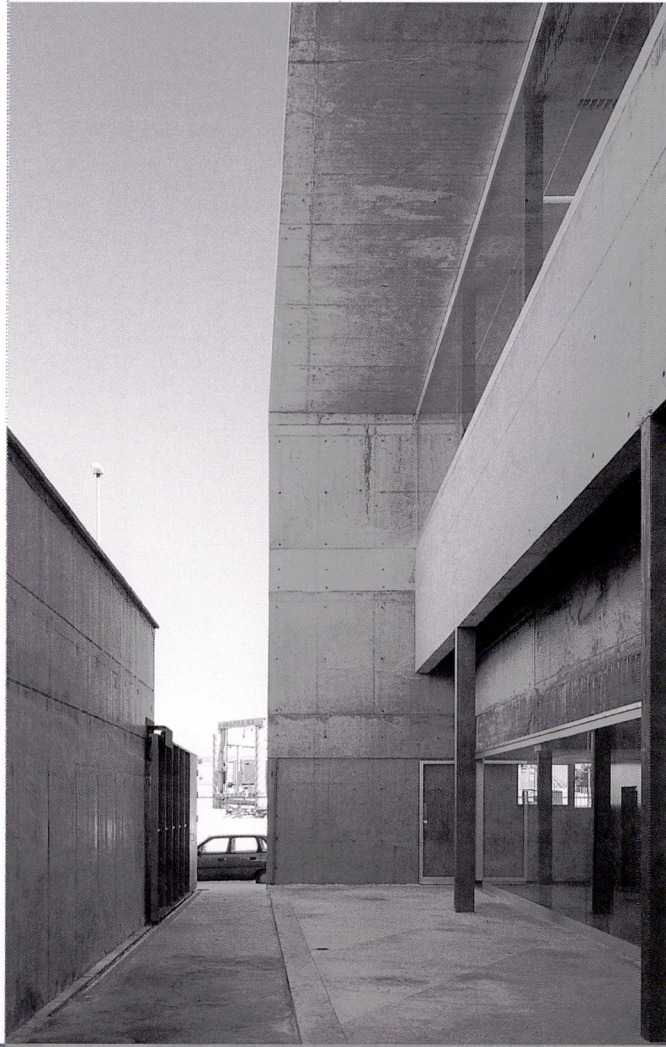


Edificio consorcio Zona Franca. Cádiz





Fernando Visedo Manzanares

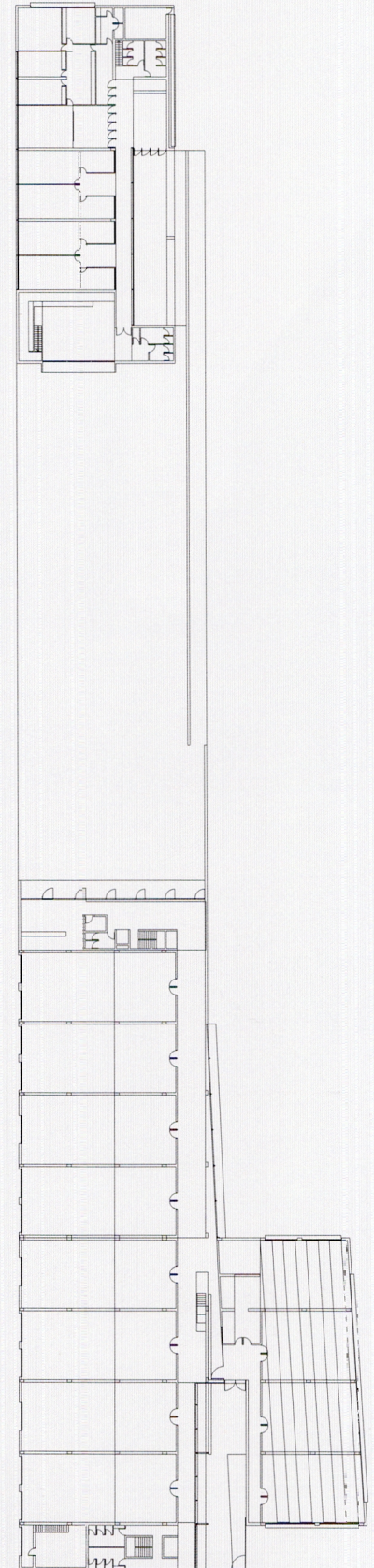


De lo inmediato y lo presente (en el arquitecto) surge el proyecto. Lo inmediato, el entorno, la belleza de las grandes pilas de contenedores amontonados, formando series rítmicas, se sustraen de un paisaje industrial, con sus naves, sus grúas, sus calles... El encuentro de dos tramos, el industrial y el urbano, la tensión concentrada en la parcela influye en la edificación. Lo presente, la búsqueda personal, en definitiva, la luz, que es el verdadero invariante de las construcciones industriales, no las formas que son producto de sistemas estructurales empleados para alcanzar a cubrir grandes vanos. Una curiosidad, la luz como elemento inmaterial que penetra homogénea hasta el último rincón, y por ello, cincela los volúmenes y distancia entre apoyos, que en industria es siempre importante. Al final los invariantes de las construcciones industriales se resumen en una palabra: la luz.

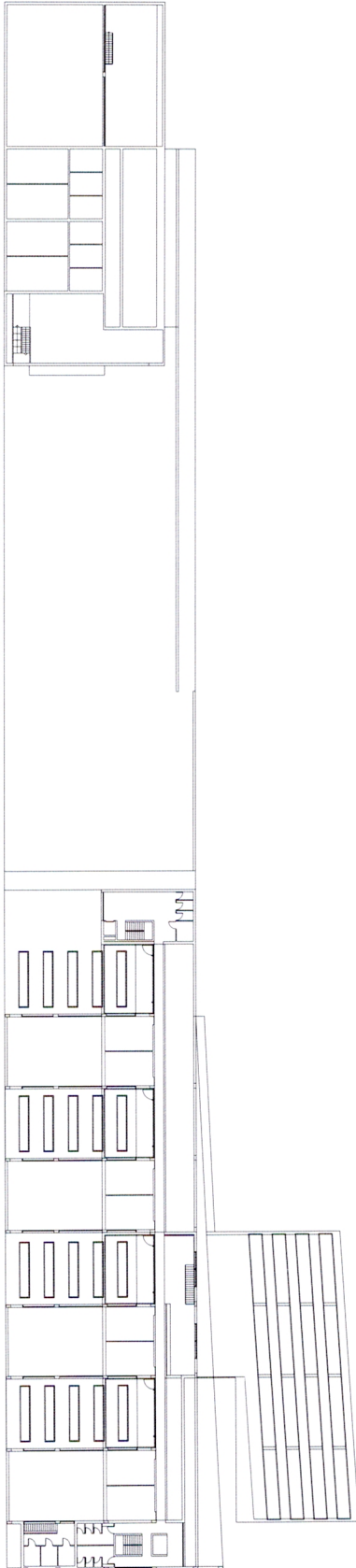
38



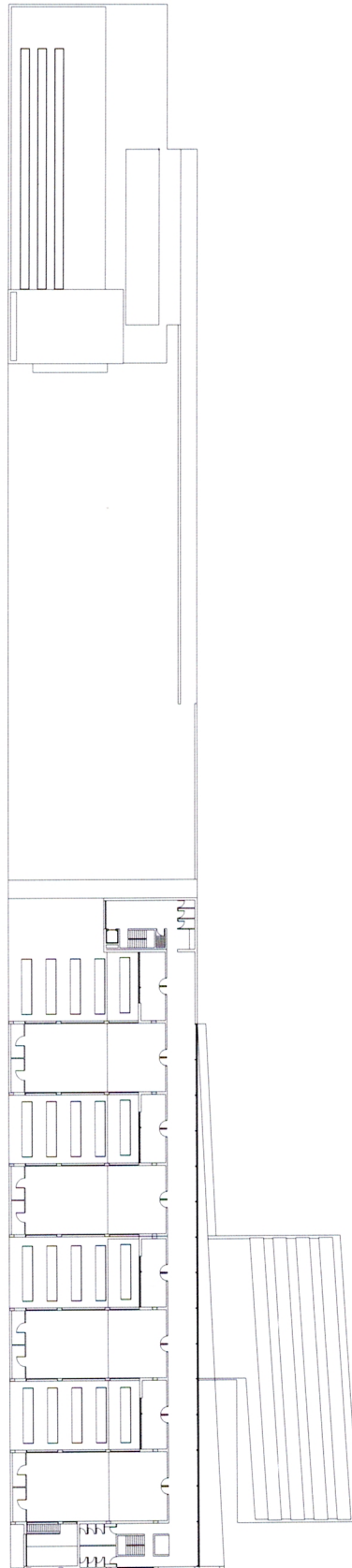
Planta baja



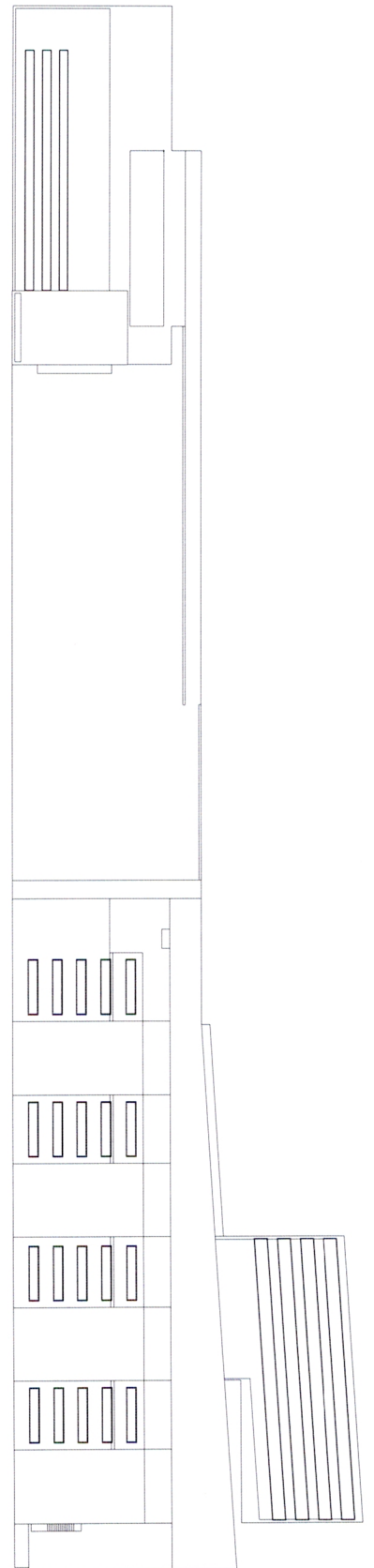
Planta primera

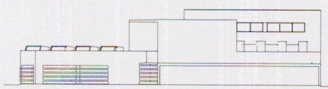


Planta segunda

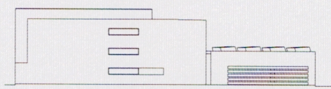


Planta de cubiertas

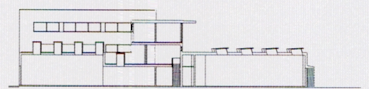




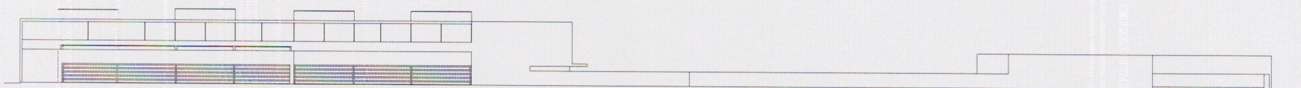
Alzado 3



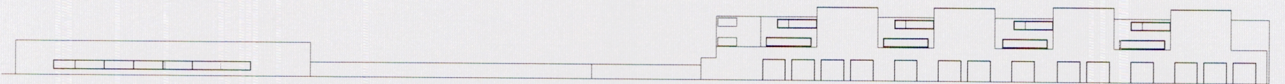
Alzado 4



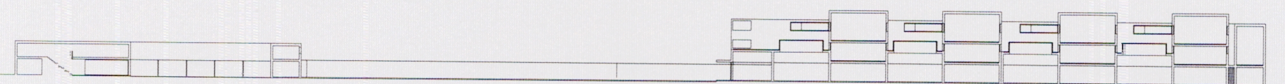
Sección 2



Alzado 1



Alzado 2



Sección 1



Arquitecto asociado

Fernando Mejías Delgado

Ingeniero estructura

José Carrera Adelantado

Promotor

Consorcio Zona Franca. Cádiz

Fotografía

Fernando Alda

Empresa constructora

CORJAN S.A.

Proyecto cofinanciado
con fondos FEDER

