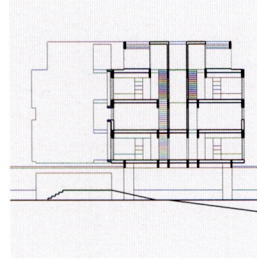


# Viviendas para universitarios. Sevilla

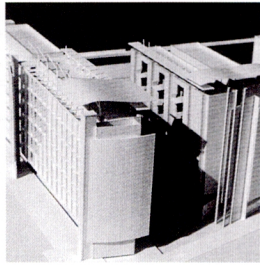
66

**Primer premio**

José Antonio Carbajal Navarro  
José Luis Daroca Bruño

**Accésit**

Jorge Peña Martín

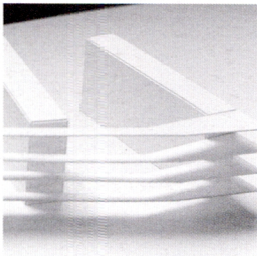
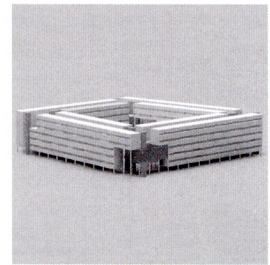


70

74

**Accésit**

Roberto Buxo Döñiz  
Vicente J. Calero Serrano  
J. M<sup>a</sup> Fernández Tresguerres  
Jorge E. Nofuentes Bonilla

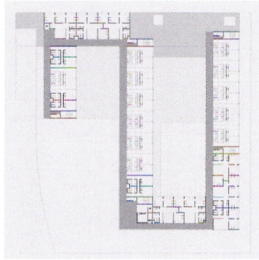


78

**Finalista**

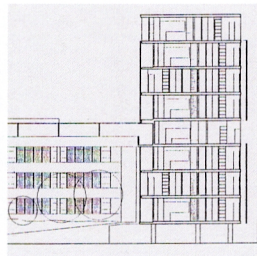
Julio Barreno Gutiérrez

79

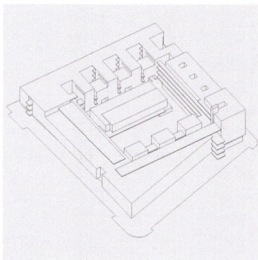
**Finalista**

Pura García Márquez  
 Ignacio Rubiño Chacón  
 Luis Rubiño Chacón

80

**Finalista**

Francisco Javier Tejido Jiménez

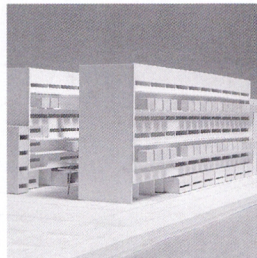
**Finalista**

Santiago Quesada García

81

**Finalista**

Antonio González Córdón

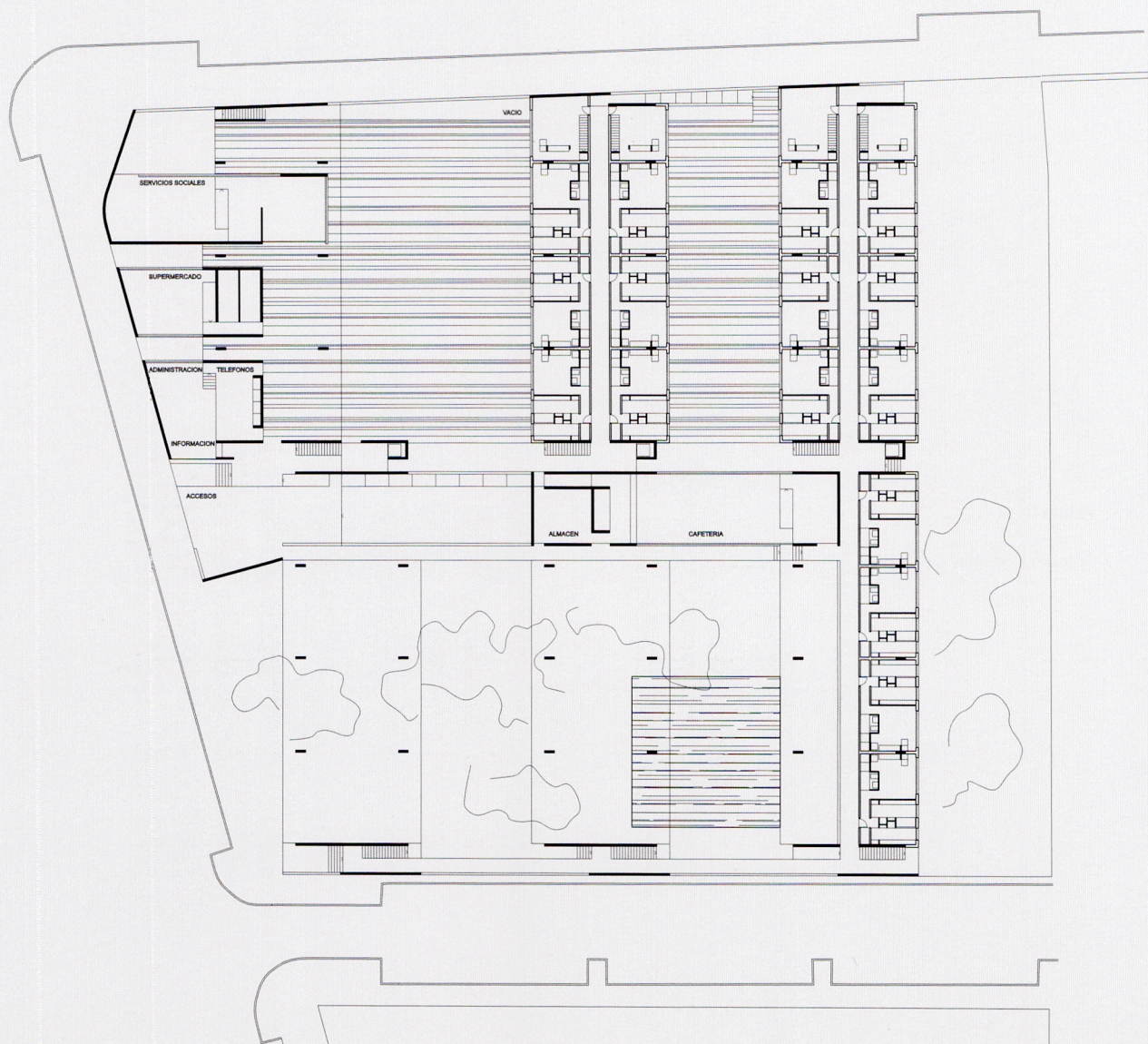


82

# Primer premio

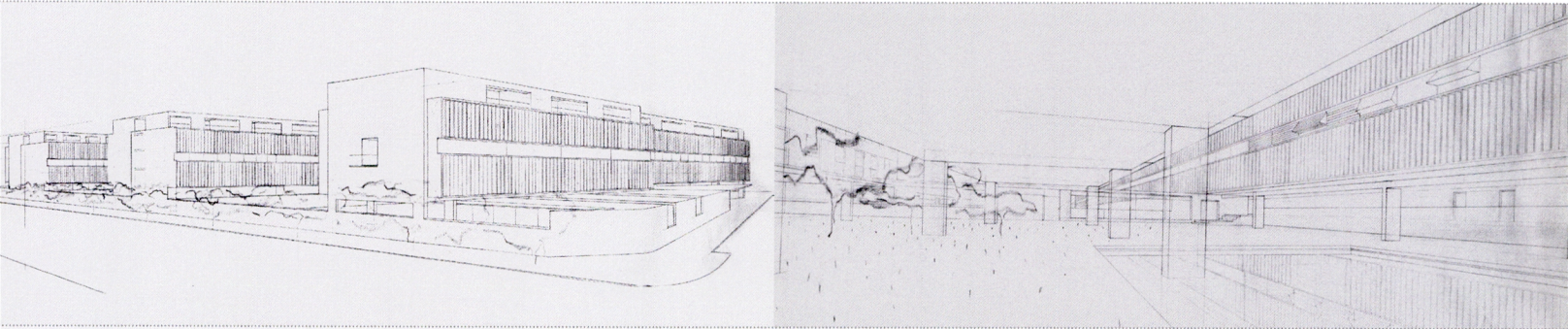
José Antonio Carbajal Navarro  
José Luis Daroca Bruño

Planta baja

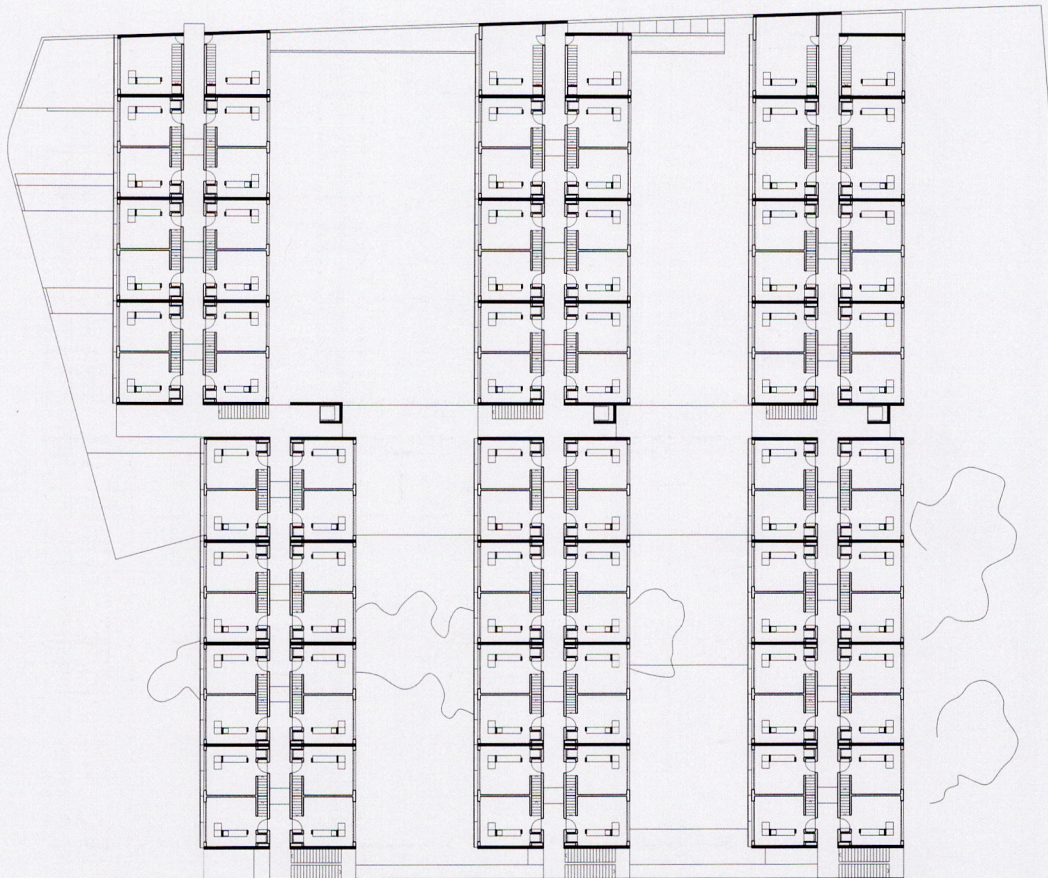


Ante las escasas referencias que ofrece el entorno y atendiendo a las indicaciones del Plan General que califica al solar como zona de edificación abierta, hemos dispuesto los alojamientos universitarios en edificaciones paralelas que se alinean perpendicularmente a la Ronda de María Auxiliadora. Esta disposición comprobada, capaz de continuar reuniendo elogios y rechazos, entendemos que ofrece aquí notables ventajas sobre las que pudieran ser otras opciones de ocupación, compactas o limitadas al perímetro de la manzana. Pensamos que, permitirá proteger con mayor éxito a los alojamientos de los ruidos que genera la circulación de la ronda, favorecerá el soleamiento y ventilación, también su claridad de uso, uso de residentes y visitantes, proporcionará una mayor versatilidad de ocupación

en función de estaciones y temporadas, y sobre todo fomentará la apropiación del terreno sobre el que se asienta la construcción, la utilización de los espacios situados entre y bajo las edificaciones, intersticios diversificados de sol y sombra, pavimentados y ajardinados, en los que se posibilite la reunión y participación, a la vez que el aislamiento. A este orden de planta, se han incorporado con fluidez las distintas solicitudes del programa, posición, orden interno, y relaciones con el conjunto. Los aparcamientos sobre el lado Norte y en la proximidad de la ronda, los espacios ajardinados y la piscina al Sur y hacia el interior del sector, la cafetería y el control, sobre la línea de separación entre ambas áreas, una línea perpendicular a las edificaciones, de servicio y acceso,



Planta segunda



y que al alcanzar la calle Antonio Maura, provoca una inflexión del conjunto a manera de llamada o presencia al exterior. Los locales comunitarios confundidos entre los porches y viviendas de planta baja, situados según su uso en el perímetro o el interior de los terrenos.

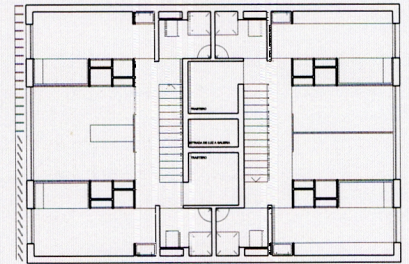
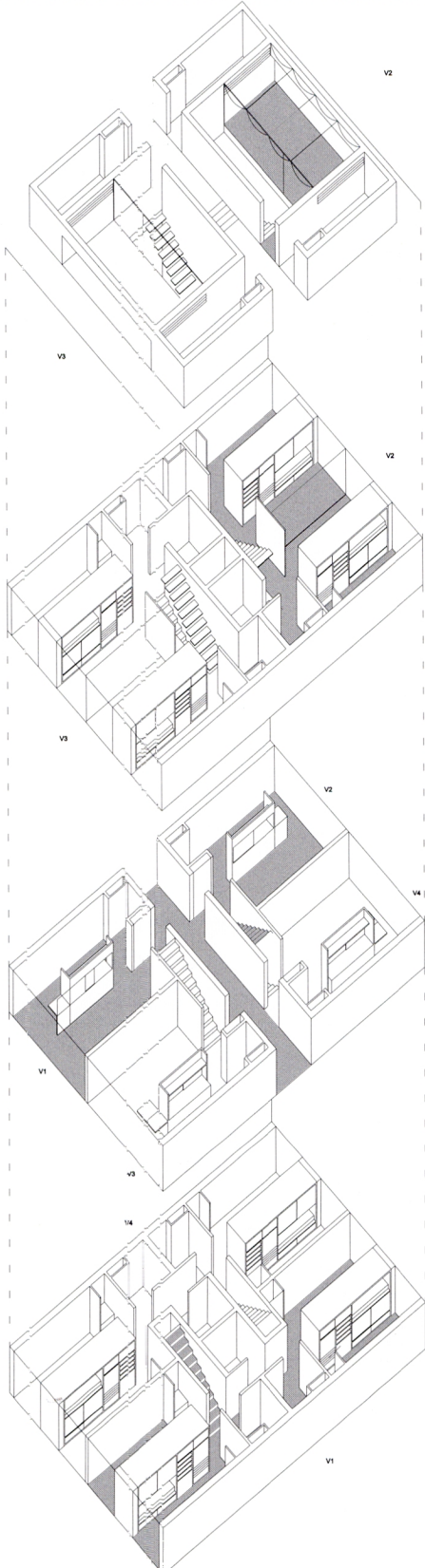
**La sección de la edificación.** Los alojamientos se agrupan a lo largo de corredores situados en planta segunda, galerías de los tres pabellones que reciben luz natural a través de las cubiertas, dan acceso a las estancias y permiten el registro de las instalaciones.

Ascendiendo o descendiendo desde estas estancias, en plantas tercera y primera se encuentran las áreas de descanso, estudio y aseo. Áreas flexibles, susceptibles de transformarse en cuatro, tres o dos dormitorios,

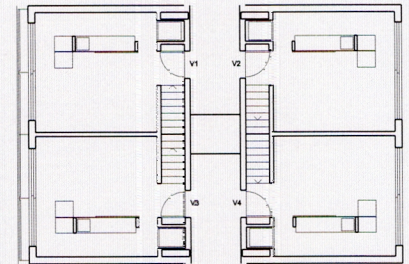
dotados todos ellos con lavabos y separados por muebles que incorporan los armarios, estanterías y camas en disposición de literas.

La sección de la edificación permite de otro lado una ventilación cruzada de los alojamientos, las inferiores (plantas 2ª y 1ª) a través de sus huecos abiertos sobre ambas fachadas, las superiores (plantas 2ª y 3ª) mediante terrazas-patio que incorporan en sus cubiertas.

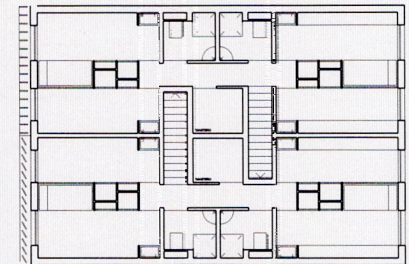
Las plantas bajas y de cubierta son también parcialmente ocupadas, las primeras por viviendas algunas de las cuales podrán ser destinadas a minusválidos, y las segundas por trasteros en número equivalente al de alojamientos tipo. Unas construcciones que colaboran a la protección del soleamiento de los dormitorios situados en la planta inmediatamente inferior.



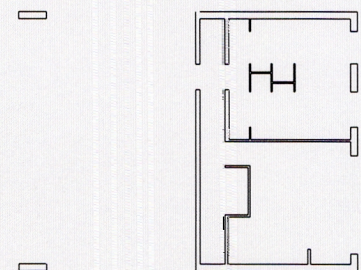
Planta tercera



Planta segunda

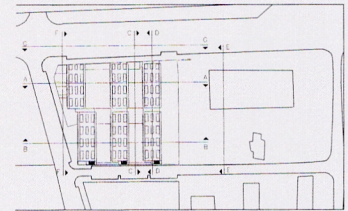
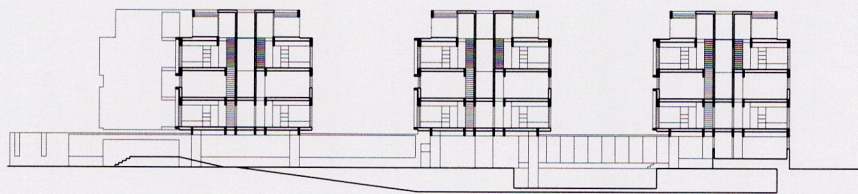


Planta primera

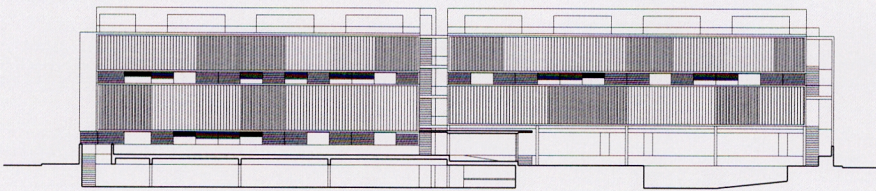


Planta baja

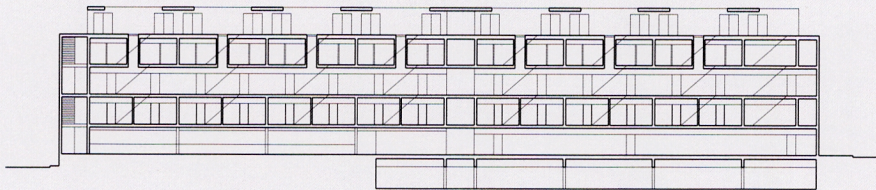




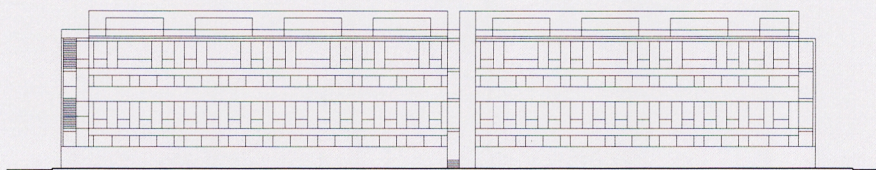
Sección longitudinal B-B



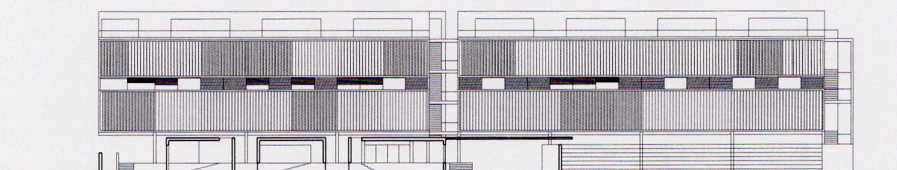
Sección C-C



Sección D-D



Sección E-E



Sección F-F