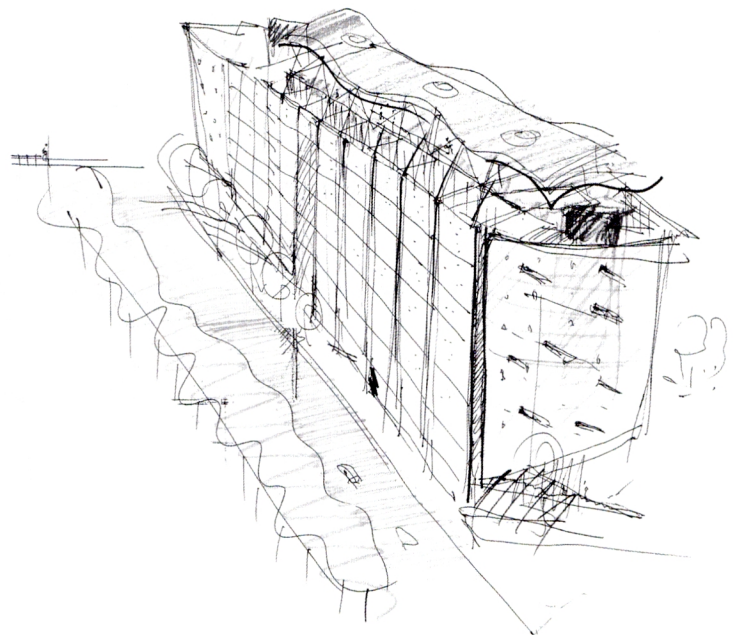
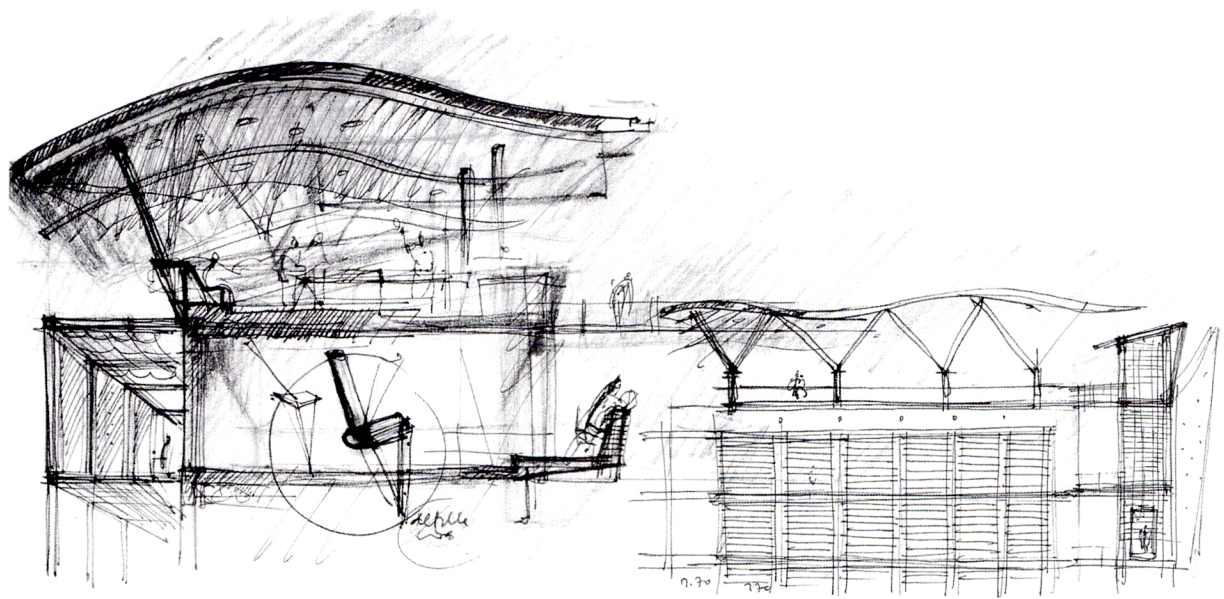


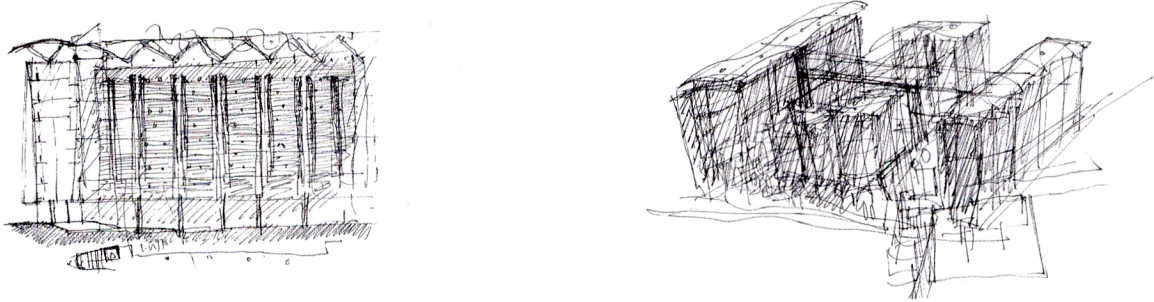
Accésit

Jorge Peña Martín

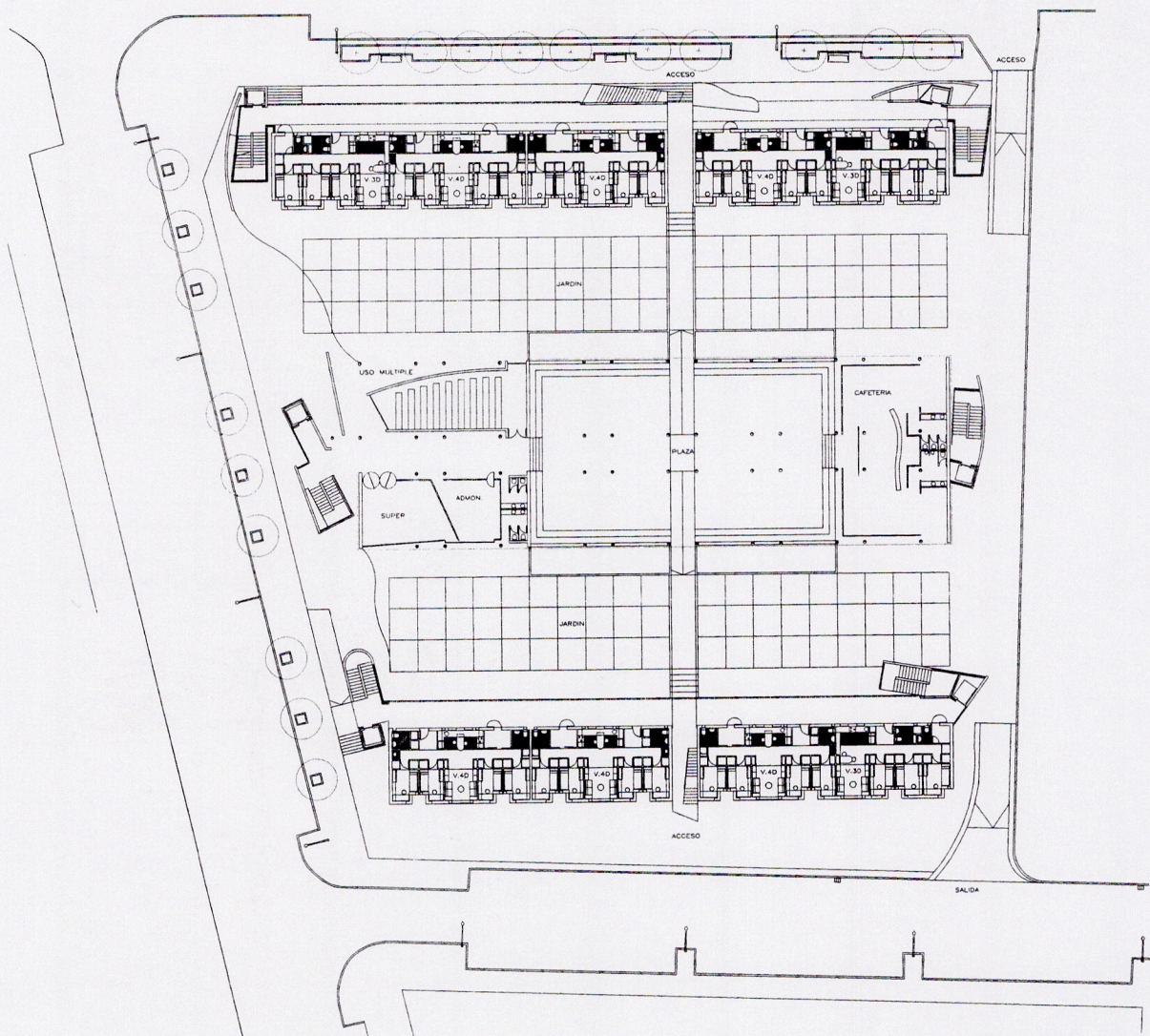


Un programa de viviendas dirigidas a estudiantes universitarios nos sugiere identificarnos con un estilo de vida informal (movilidad, intercambios e intensidad de relaciones...) y es algo que nos aleja del concepto de habitación que se establece en la vivienda colectiva estable: comunidad cerrada y controlada, y casi siempre vertida hacia el interior. La propuesta que aquí se presenta parte de una concepción de ocupación que establece una prolongación del orden urbano como continuidad de ese espacio habitable y abierto: un espacio intenso de relación, para ser vivido sin establecer límites entre el exterior e interior, entre cerrado y abierto, en definitiva buscar nuevas articulaciones con los espacios exteriores.

La ocupación del solar se realiza en base a tres bloques paralelos a la nueva ronda, y dando frente a la Antigua Fábrica de Catalana de Gas. El bloque surge fundamentalmente a partir de la unidad o célula de la habitación del estudiante, concebida igual para la totalidad de las viviendas, en su criterio de espacio, mobiliario y dotación. Esta unidad base se acopla a la unidad común de relación (cocina, estar, comedor) dando paso a la variedad tipológica y cumpliéndose los porcentajes establecidos en las bases del concurso.



Planta baja. Ordenación general



Colaboradores

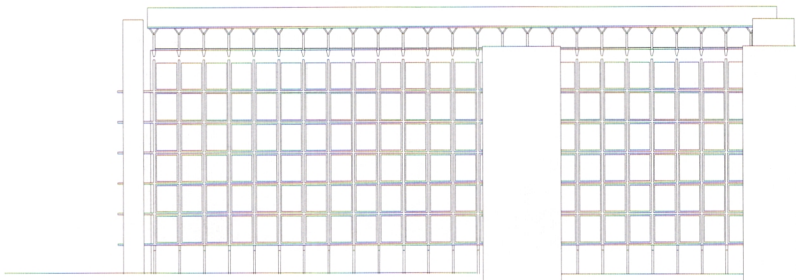
José Bernal Ordóñez

José Miguel Trigo Muñoz

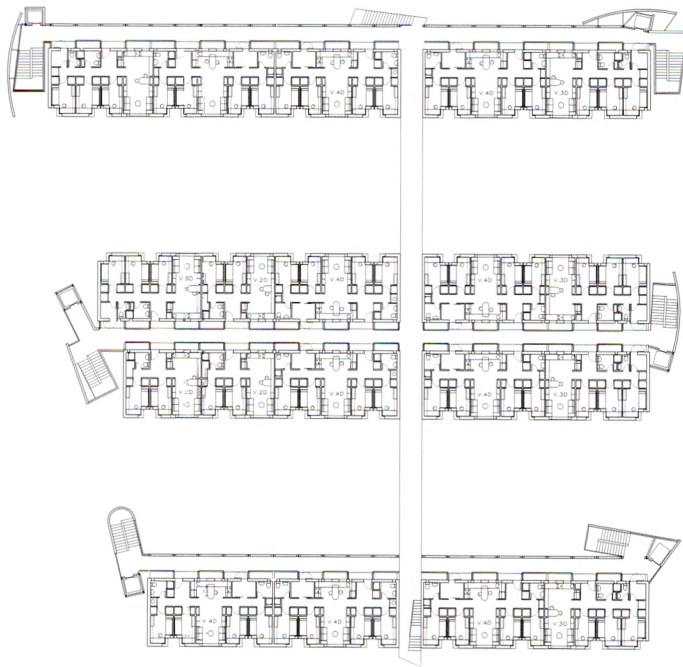
César Ramírez Martínez

Manuel Márquez Cantalapiedra

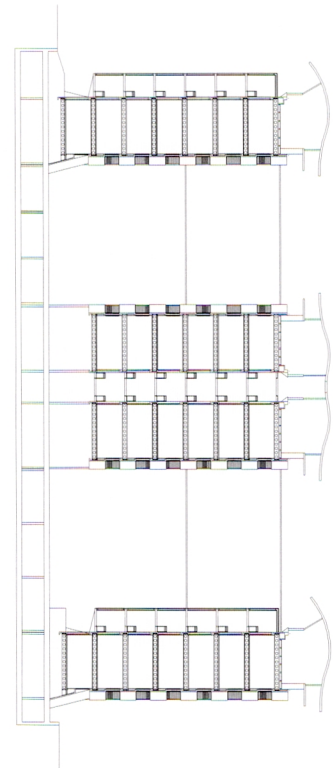
Juan Naranjo González



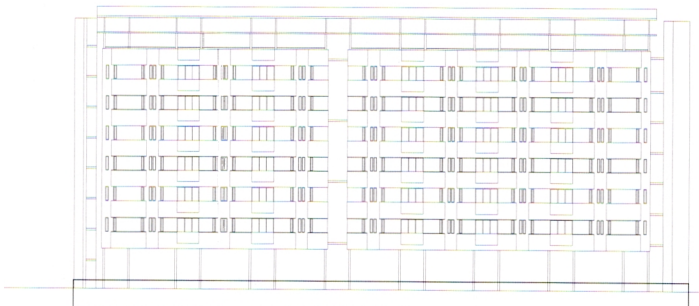
Alzado avenida



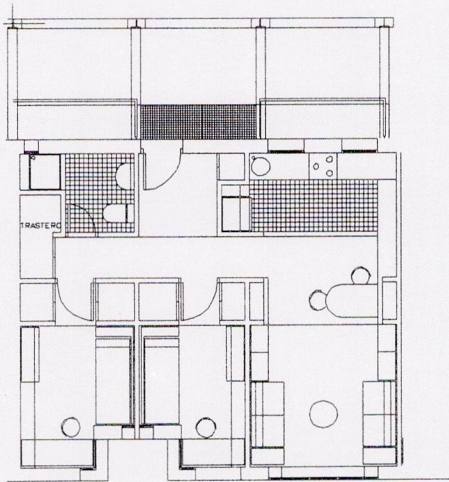
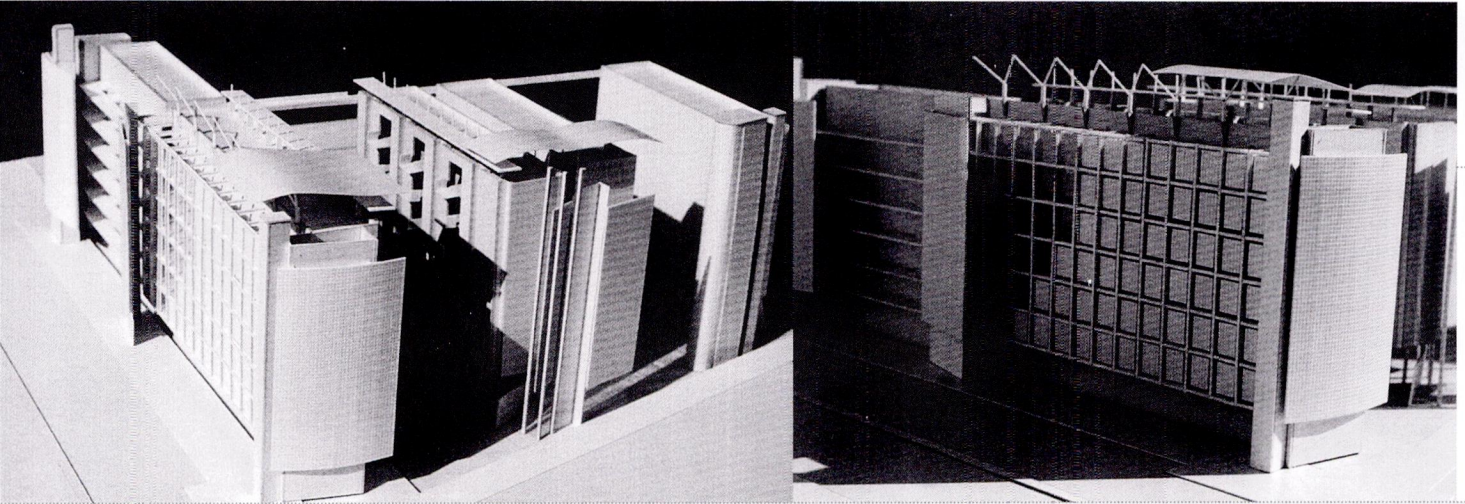
Planta tipo



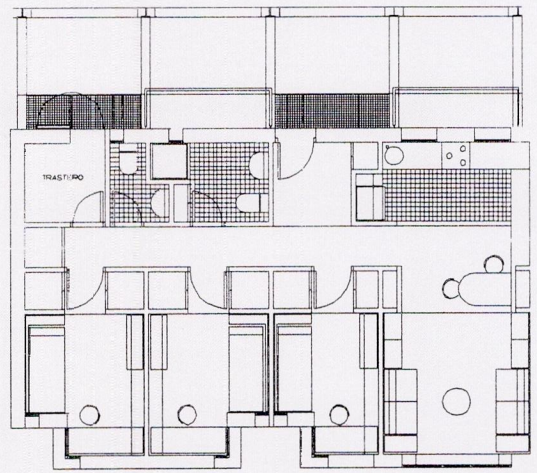
Sección transversal



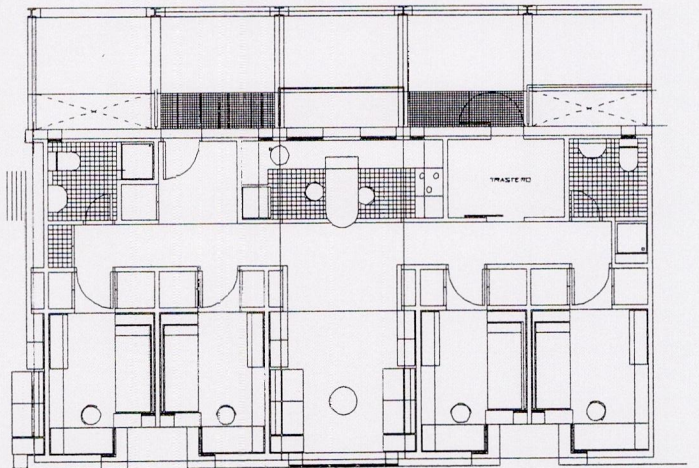
Alzado interior



Vivienda tipo 2 dormitorios



Vivienda tipo 3 dormitorios



Vivienda tipo 4 dormitorios