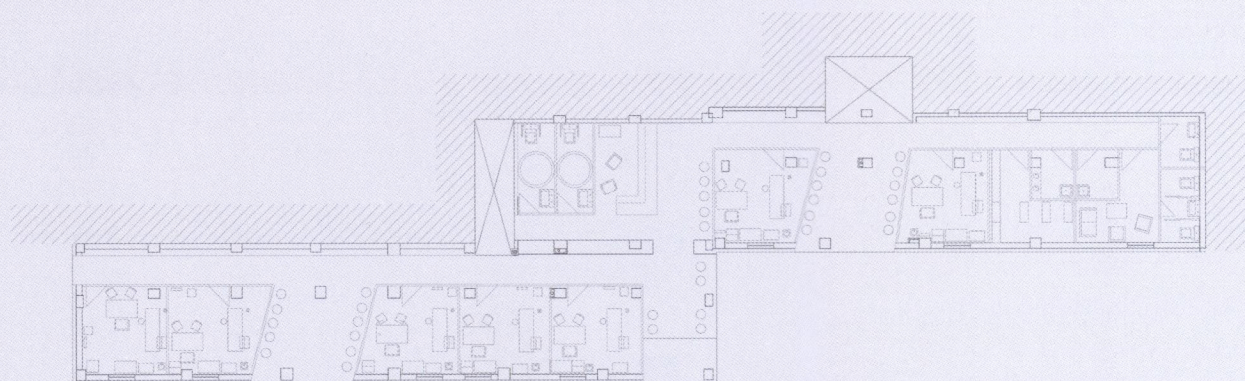


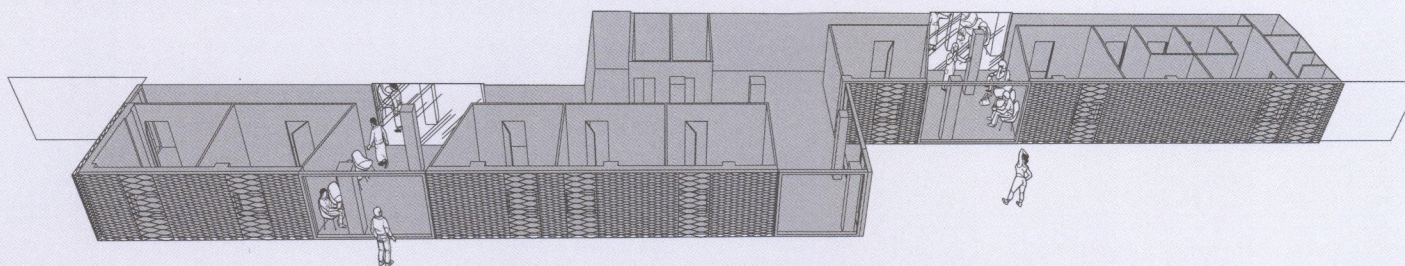




Alzado



Planta



Axonometría

El encargo consiste en la adecuación para un consultorio médico provisional de un local en planta baja, con una gran longitud de fachada y volcado en su totalidad a la plaza adyacente. Nos enfrentamos a un problema de contacto con el exterior.

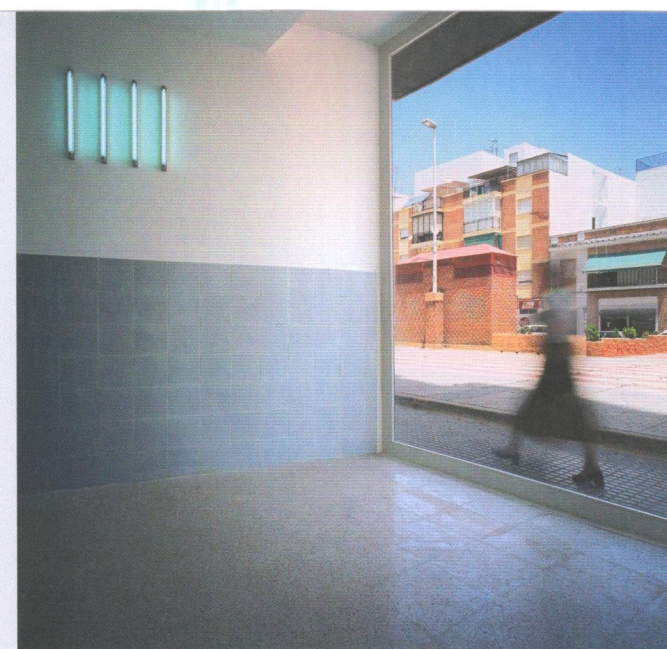
Es necesaria la homogeneidad u objetualidad de la intervención, no sólo para dotarla de autonomía dentro de un entorno verdaderamente confuso y heterogéneo, sino por la necesidad de acentuar el hecho de que son las zonas comunes o públicas del programa las que mostramos, como si de "escaparates" se trataran.

En 1978 Dan Graham propone con su obra *Alteration to a Suburban House* la sustitución de la fachada de una casa de las afueras por un gran vidrio transparente y a su vez enfrentarlo a un gran espejo paralelo a ésta y donde transcurriera la vida familiar. Nuestro proyecto

trata de simular esta naturaleza de la ambigüedad y disolución de los límites del espacio. Situamos un gran espejo vinílico en la totalidad de los paramentos enfrentados a los "escaparates" antes mencionados.

Si bien Graham en su obra pretendía alterar los símbolos o códigos públicos y privados existentes en la casa paradigmática americana y su contenido —la familia convencional americana— este proyecto intenta producir la "ilusión" de estar esperando en el propio espacio urbano, introduciendo a modo de reflexión (reflejo) la sensación de estar rodeado de la plaza y sus transeúntes.

No cabe decir que el proceso es reversible. El transeúnte se encuentra reflejado en el interior de una arquitectura de servicio público, que la hace suya, más accesible y comprensible.



Dirección:
Plaza Perlita de Huelva 8-10-12, Isla Chica
Uso:
Centro de salud
Fecha:
Proyecto: Abril 2004
Obra: Octubre 2004

Promotor:
Público. Servicio Andaluz de Salud (SAS)
Arquitecto técnico:
Pablo Quirós
Consultoría técnica:
Armengou Trading
Constructora:
Cimesal 98 S.L.

Superficie:
Construida: 322,8 m²
Libre: 264,31 m²
Presupuesto:
87.075,74 €
269,75 €/m²
Materiales clave:
Plancha 3230x1400 deploye arquitectura. Planchas 3230x1400 deploye normal. Espejo vinílico.

Visitable:
Sí.
Accesos:
Autobús urbano isla chica
Página web:
www.pablodiazfierros.com