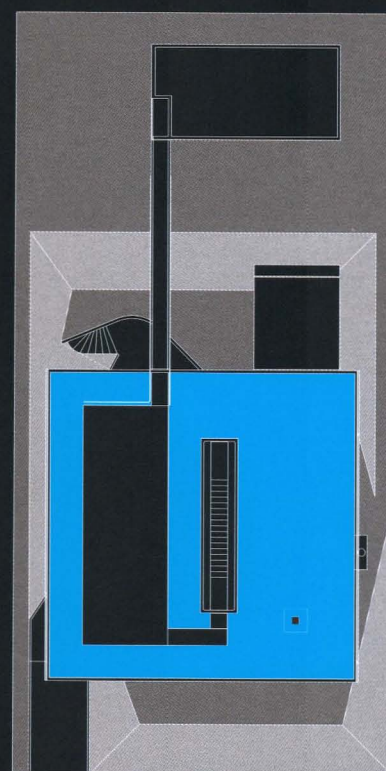


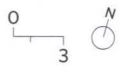
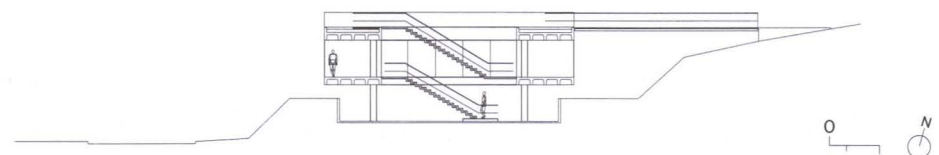
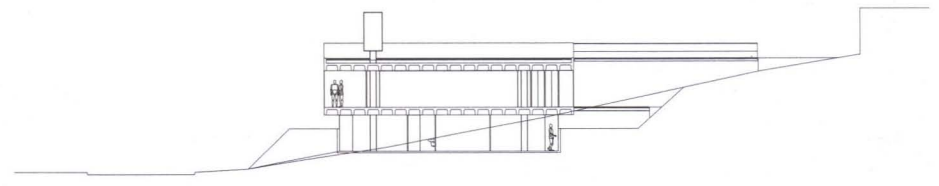
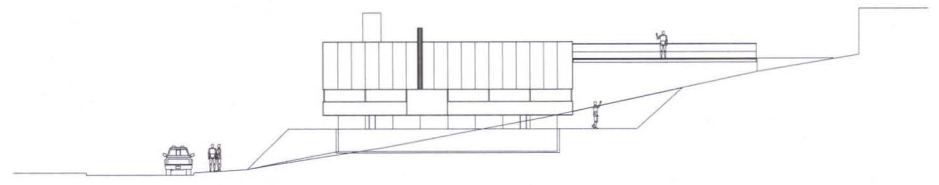
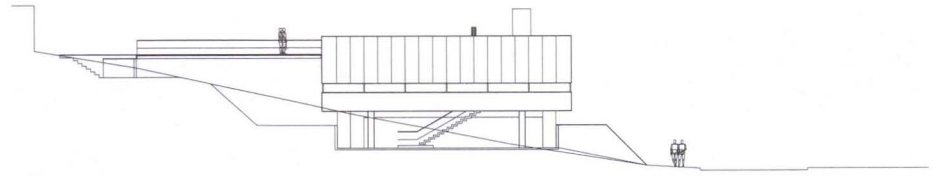
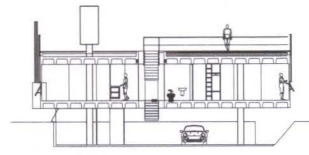
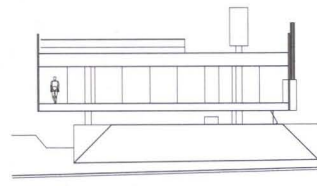
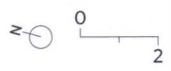
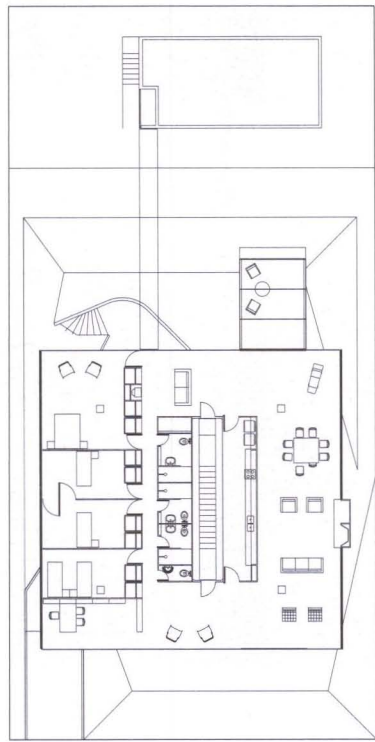
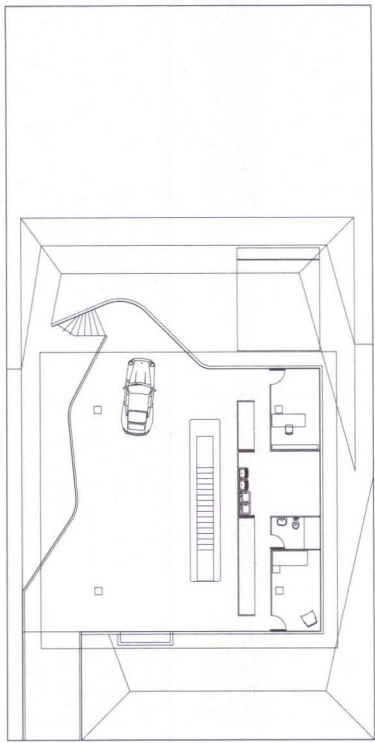
Milton Braga + Angelo Bucci
Fernando de Mello + Marta Moreira



05 BR

Casa en Aldeia da Serra.
SP. Brasil.







La casa ocupa una parcela de 20 m de frente por 40 m de fondo, con un desnivel de 8 m. La estructura es de hormigón armado de formas plásticas y forjado reticular. La planta se resuelve con un cuadrado de 16.20 x 16.20 m con un vacío central que contiene las escaleras e ilumina los ambientes de servicio. La casa se eleva sobre el suelo de forma que el espacio que deja bajo ella

es idéntico al que queda encima, como un jardín al sol y otro a la sombra. Todas las paredes son de hormigón armado, los vidrios sin carpintería, los suelos interiores de granito, y los exteriores de hormigón pulido. Las paredes exteriores están sombreadas con un panel industrializado de contrachapado de madera. El forjado de la cubierta se protege con un espejo de agua.



