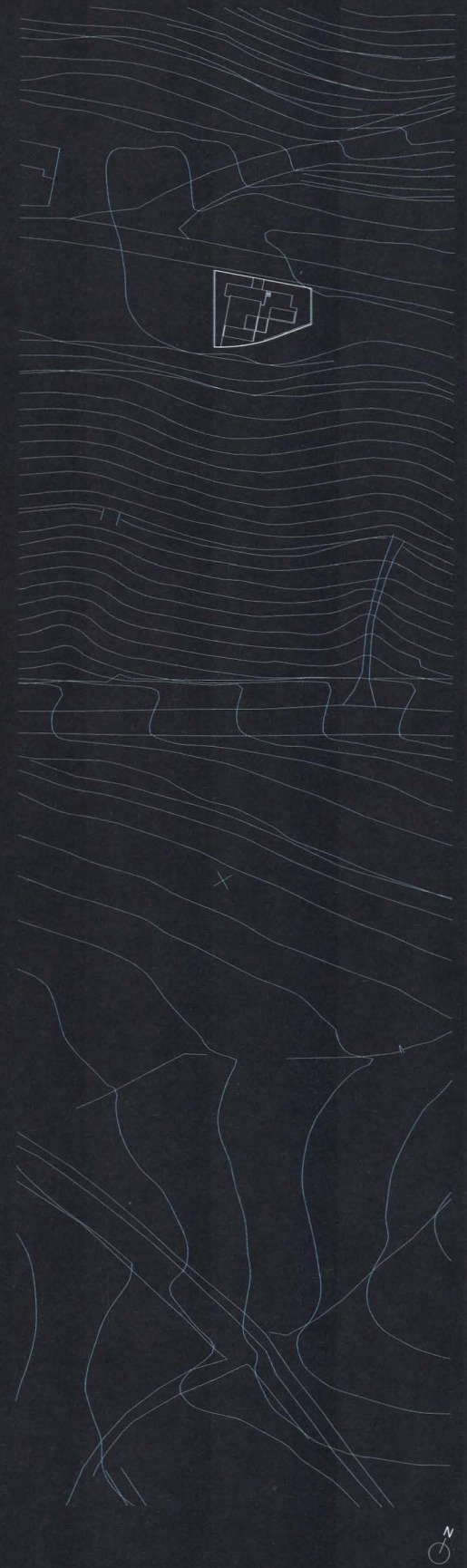


Yolanda Brasa + Eduardo Jiménez Artacho

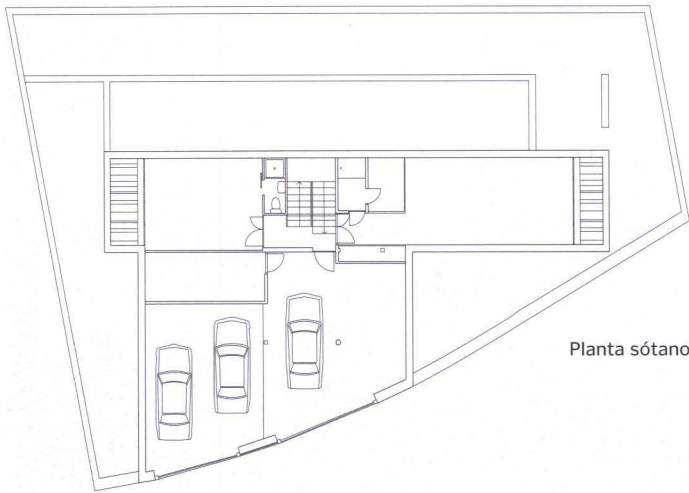


06 GR

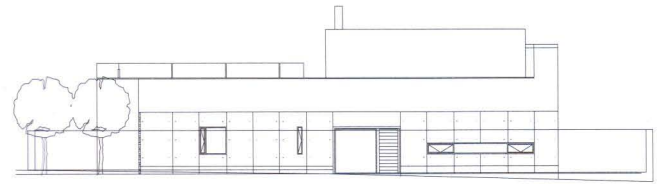
Vivienda en Camino de los Neveros.
Granada.



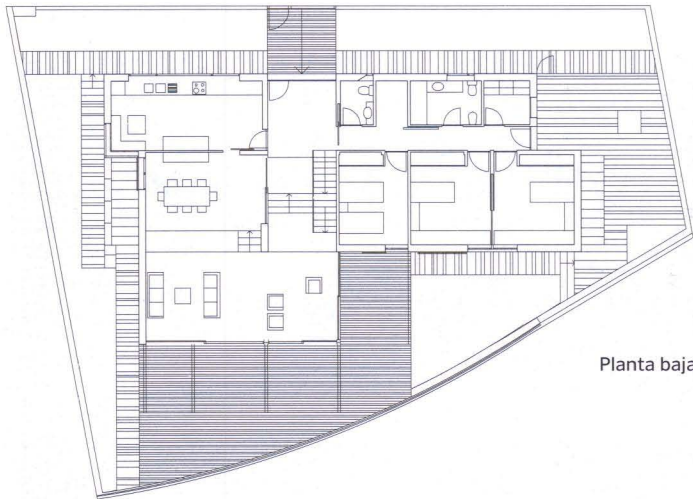




Planta sótano



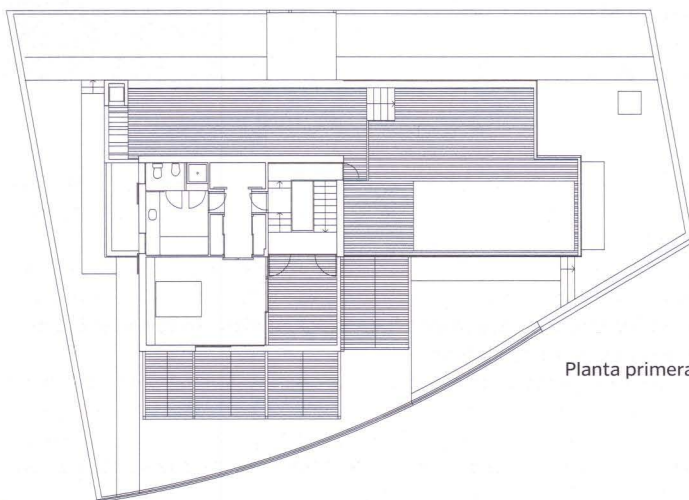
Alzado Norte



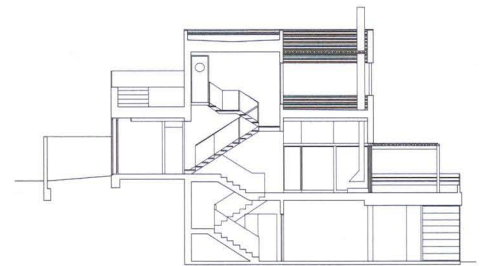
Planta baja



Alzado Sur

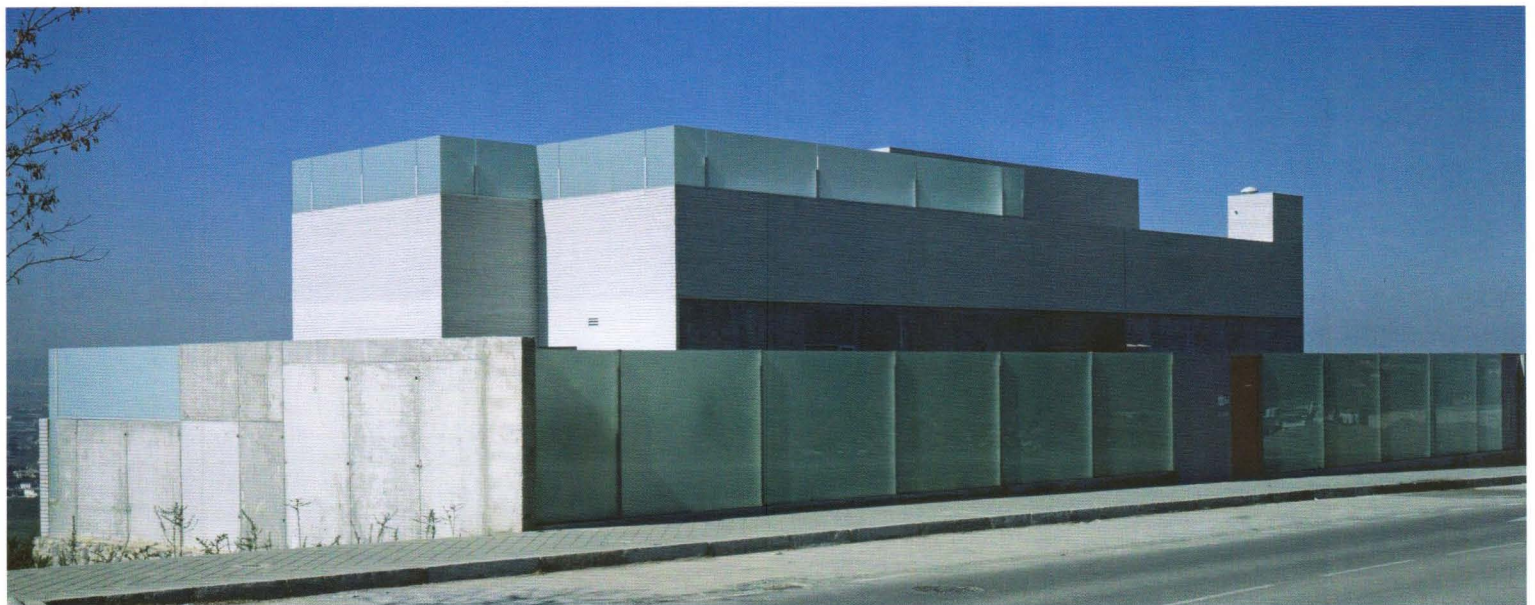


Planta primera



0
3

0
3



En una parcela pequeña (464 m²), y con un ambicioso programa, la edificación ha de resolver el conflicto entre privacidad y aislamiento respecto al ruido de la calle principal, parte de una fuerte pendiente y la apertura, conexión con el horizonte entre Sierra Nevada y la Alhambra.

Los espacios, que se instalan como bandas paralelas a la calle, filtran el ruido y tamizan la relación visual, presentando un primer plano de vidrio de separación con el vial: un ámbito de jardín que introduce el frente más opaco de la vivienda, el de los lugares de servicio y el acceso al vestíbulo, lugar por el que con una mirada se atraviesa la casa descubriendo al fondo el extenso paisaje de la Vega granadina.

Las piezas que se plantean en este nivel se encuentran sobre una doble plataforma que se adapta a la pendiente y que se extiende hasta el borde

inferior de la parcela, abriéndose a esas magníficas vistas y prolongándose al exterior bajo pérgolas que protegen los paños practicables del estar en una plataforma aislada de la calle interior.

El vestíbulo, que organiza y conecta toda la vivienda, incluye la escalera ligera que da acceso al apartamento principal, y continúa hasta la terraza con la piscina sobre un pavimento flotante de madera, todo ello sobre los dormitorios de la planta inferior.

En semisótano aparecen, con una sección singular y alturas de 3.50 m los espacios que complementan el programa: el gimnasio, la biblioteca y el garaje. Se iluminan y ventilan mediante patios ingleses que aparecen en el jardín perimetral, como planos de vidrio transitable que se convierten en luminarias de los jardines laterales.

