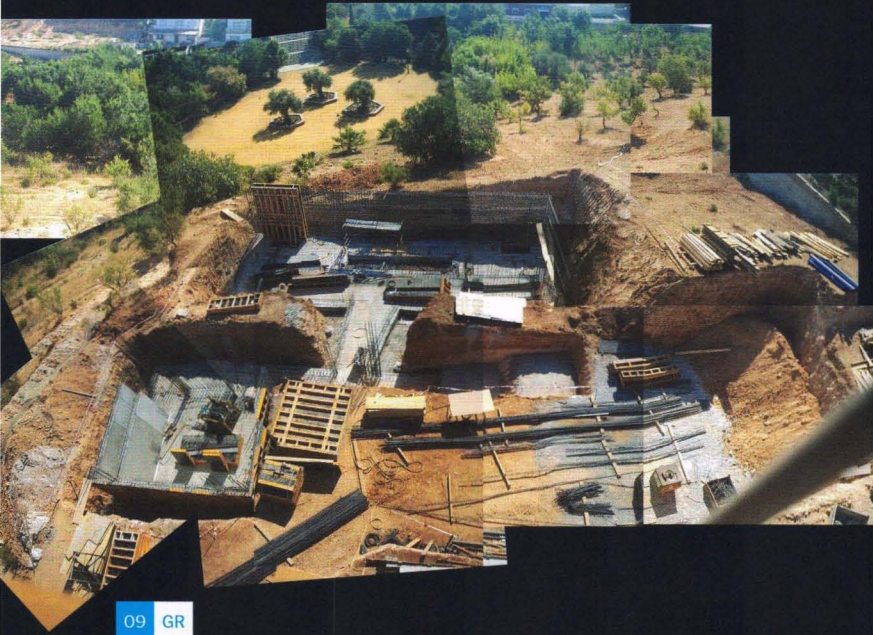
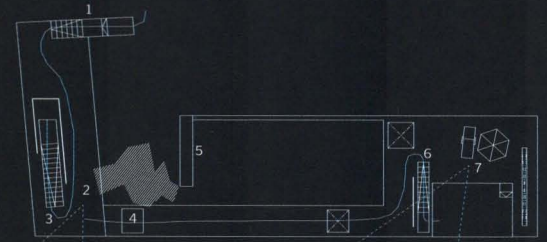


Juan Domingo Santos

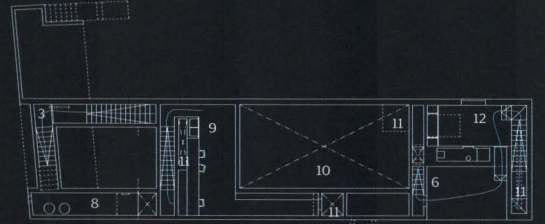


09 GR

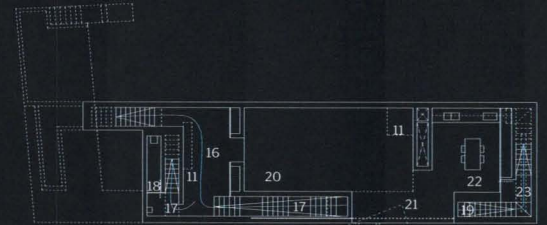
Casa en ladera.  
Otura. Granada.



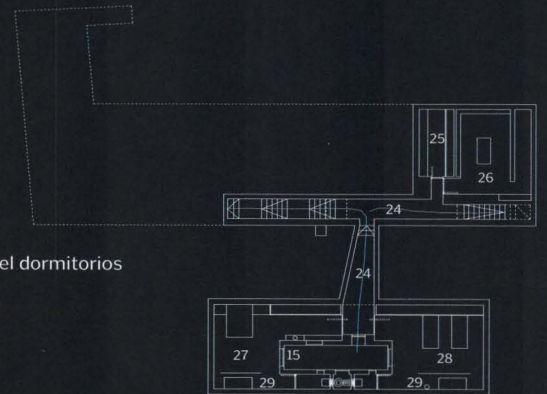
Cubierta de hormigón y panorámicas



Nivel de servicio

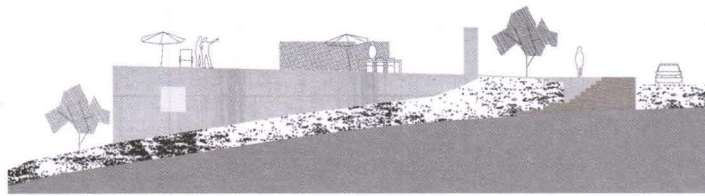


Nivel salón-cocina

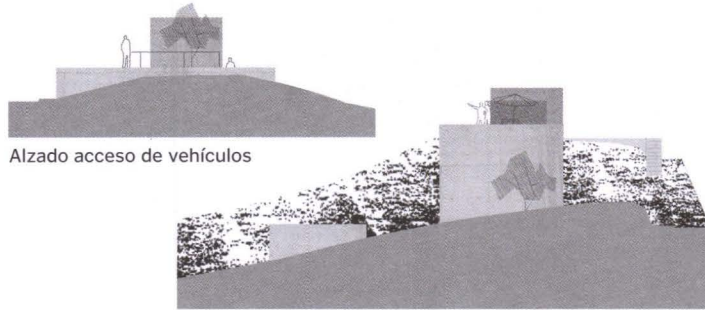


Nivel dormitorios

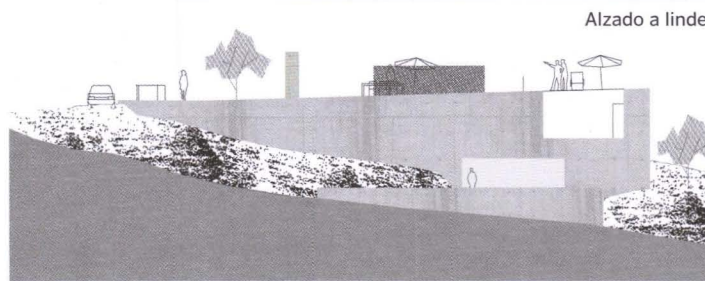




Alzado a calle de acceso



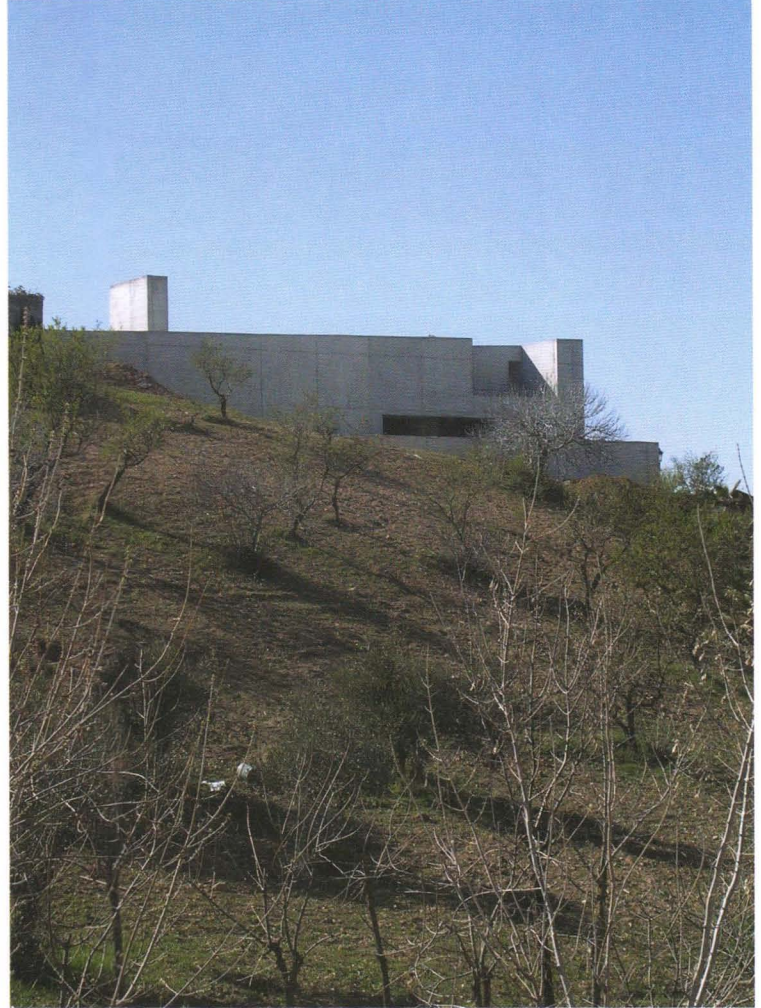
Alzado acceso de vehículos



Alzado a linde



Alzado interior sobre alberca



El lugar ofrece unas magníficas vistas hacia Sierra Nevada y fue elegido por el propietario con la intención de relacionar las actividades domésticas con el paisaje y ocasionalmente con su trabajo dedicado a la moda. La idea de paisaje se entiende asociada a ciertas posiciones de la casa en el terreno y a dos materiales, la tierra y el agua, que cubren dos pabellones hincados en el terreno a diferente nivel. El situado a mayor cota alberga el salón y la cocina en un único espacio y se conecta con los dormitorios mediante un pasadizo enterrado de sección variable. Las circulaciones interiores de la casa recuerdan, por la libertad con la que se producen, el movimiento de los termiteros y el de otros insectos que se alojan en el interior de la tierra.

La entrada a la casa se realiza desde la cubierta, un jardín mirador de tierra sobre el salón que permite desplazar las actividades domésticas y laborales al aire libre en días de climatología adecuada. Una malla metálica curva protege este lugar de la mirada indiscreta de los vecinos más próximos. Sobre los dormitorios una alberca de agua con un patio alojado en su interior permite prolongar la visión reflejada de la Sierra hacia las estancias de la casa actuando como regulador térmico de los dormitorios en verano.

### Movimientos

La casa se inspira en la idea de temporalidad con la que el pianista Glenn Gould grabó las variaciones Goldberg de Bach en dos versiones distintas. Para la misma obra la primera versión tiene una duración de 38'17" y la segunda 51'14". La interpretación en cada caso modifica sustancialmente la obra escapando a la repetición según leyes estrictas. La primera versión

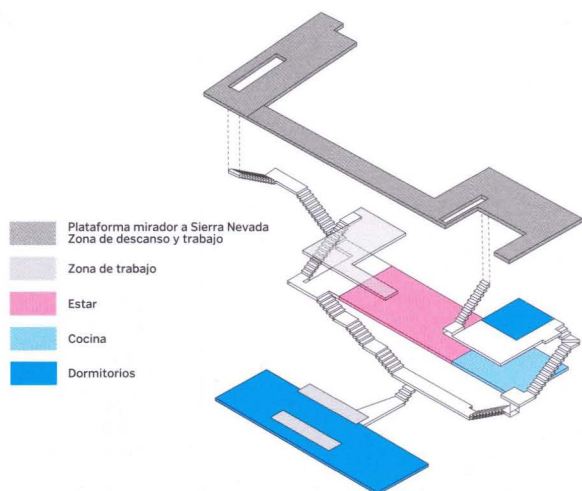
es apresurada, mientras que en la segunda la música se vuelve volumen-puro espacio-, ofrece paisajes intermedios. La temporalidad es una metáfora utilizada por Glenn Gould para justificar la grabación reiterada de una misma composición y simboliza las libertades del intérprete frente a la obra. La idea de un tiempo distinto asociado a la libertad de movimiento y a la repetición encuentran aquí su equivalente arquitectónico, un modo con el que el usuario como el intérprete cultivan las diferencias en el escenario habitual de la casa.

Podemos entender los movimientos en la casa como acciones físicas que comunican estancias mediante ritmos diferentes, acortando o estirando el tiempo de la acción física de moverse según el itinerario seleccionado. De manera que podríamos emplear tiempos distintos para enlazar las mismas estancias, o lo que es lo mismo, acelerar o ralentizar con la elección del itinerario el tiempo de movimiento para llegar al mismo lugar. Los desplazamientos lento y rápido representan situaciones extremas de este movimiento y son itinerarios que refuerzan con "accidentes arquitectónicos" la idea de temporalidad en el recorrido. Como alternativa, el desplazamiento combinado permite superponer los tiempos de movimiento a voluntad del usuario.

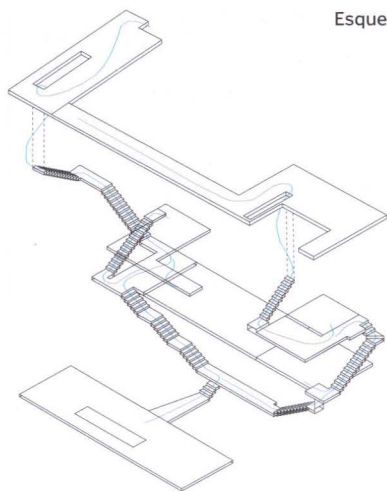
### Actividades en la cubierta

Las actividades domésticas y laborales se asocian a estancias y posiciones respecto al paisaje. La cubierta de tierra es un jardín panorámico ocupado temporalmente con actividades diversas dependiendo de la estación y la climatología.

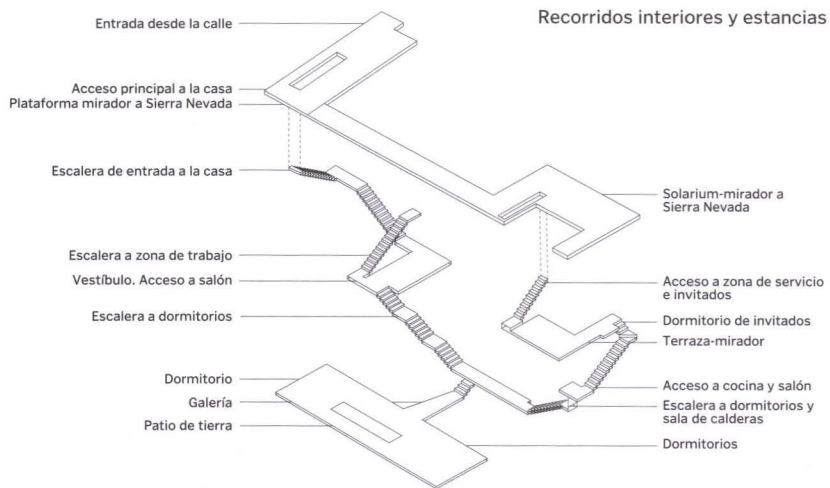
Esquema de usos  
Plataformas

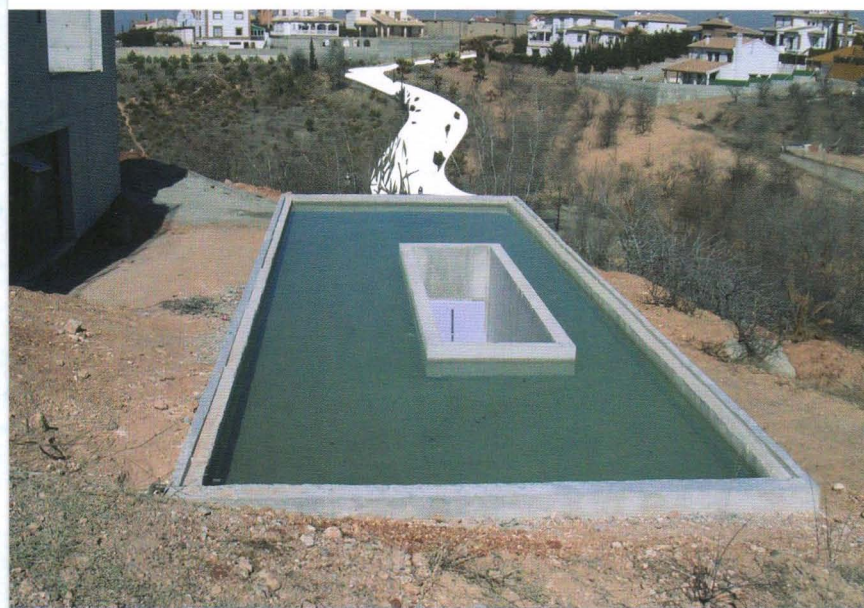


Esquema de circulaciones



Recorridos interiores y estancias





#### CIRCUITO SIN FIN

Longitud total de una vuelta: 91,62 m (40,34 m exterior y 51,28 m interior).  
Tiempo medio de recorrido estimado: 5 min, 30 seg.

#### DESPLAZAMIENTO LENTO 1 (dormitorios y salón)

Longitud: 15,58 m. Tiempo medio de recorrido estimado: 38 seg.  
Características > Huella 30 cm, Tabica 15,5 cm, Descansillo 1,49 m<sup>2</sup>.

#### DESPLAZAMIENTO LENTO 2 (cocina y jardín de tierra)

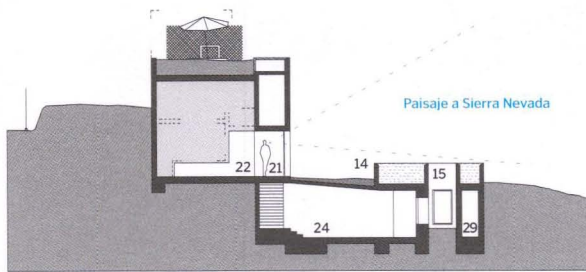
Longitud: 19,8 m. Tiempo medio de recorrido estimado: 52 seg.  
Características > Tramo 1: Huella 30cm, Tabica 20cm, Descansillo 16m<sup>2</sup>.  
Tramo 2: Huella 29 cm, tabica 21,4 cm, Descansillo 0,71 m<sup>2</sup>.

#### DESPLAZAMIENTO RÁPIDO 1 (dormitorios y salón)

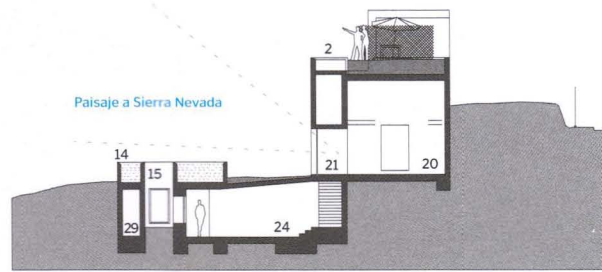
Longitud: 5,78 m. Tiempo medio de recorrido estimado: 21 seg.  
Características > Huella 30 cm, Tabica 20 cm, sin descansillo.

#### DESPLAZAMIENTO RÁPIDO 2 (salón y jardín de tierra)

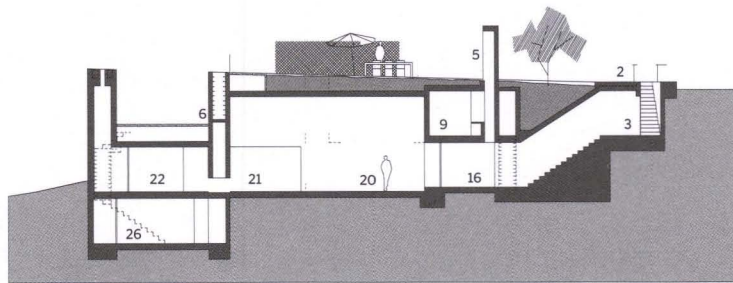
Longitud: 10,70 m. Tiempo medio de recorrido estimado: 36 seg.  
Características > Tramo 1: Huella 28 cm, Tabica 18,14 cm,  
Tramo 2: Huella 28 cm, Tabica 19,28 cm, Descansillo: 3,47 m<sup>2</sup>.



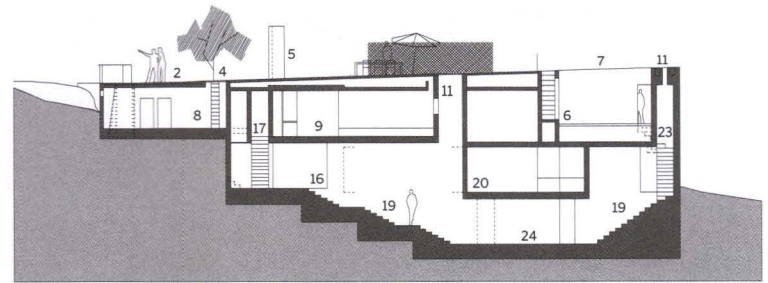
Salón y galería a dormitorios



Salón y galería a dormitorios



Escalera principal de acceso y salón-cocina



Escalera hacia dormitorios

- |  |   |
|--|---|
| <ol style="list-style-type: none"> <li>1. CALLE DE ACCESO</li> <li>2. CUBIERTA DE HORMIGÓN. PLATAFORMA MIRADOR A SIERRA NEVADA</li> <li>3. ESCALERA DE ACCESO PRINCIPAL A LA CASA</li> <li>4. ACCESO A SALA DE INSTALACIONES DESDE CUBIERTA DE HORMIGÓN</li> <li>5. PANTALLA DE LUZ Y PROYECCIONES</li> <li>6. ACCESO A DORMITORIO DE INVITADOS Y ZONA DE SERVICIO DESDE PLATAFORMA MIRADOR</li> </ol> | <ol style="list-style-type: none"> <li>7. SOLARIUM-MIRADOR A SIERRA NEVADA</li> <li>8. SALA DE CALDERAS E INSTALACIONES</li> <li>9. BIBLIOTECA Y ZONA DE TRABAJO</li> <li>10. ESPACIO EN ALTURA SOBRE EL SALÓN</li> <li>11. PATIO DE LUZ</li> <li>12. DORMITORIO DE INVITADOS</li> <li>13. VESTUARIOS HECHOS CON TUBERÍAS DE ACERO CORTÉN DE UN TRASVASE DE AGUA</li> </ol> |
|--|---|

- |   |   |
|---|---|
| <ol style="list-style-type: none"> <li>14. ALBERCA</li> <li>15. PATIO DE TIERRA EN ZONA DORMITORIOS</li> <li>16. VESTIBULO</li> <li>17. ESCALERA A ZONA DE TRABAJO</li> <li>18. ASEO</li> <li>19. ESCALERA A DORMITORIOS</li> <li>20. SALÓN</li> <li>21. VISIÓN SOBRE EL PAISAJE A SIERRA NEVADA</li> </ol> | <ol style="list-style-type: none"> <li>22. COCINA</li> <li>23. ESCALERA A DORMITORIO DE INVITADOS Y MIRADOR</li> <li>24. GALERÍA</li> <li>25. ALMACÉN-ROPERO</li> <li>26. BODEGA</li> <li>27. DORMITORIO PRINCIPAL</li> <li>28. DORMITORIO DE LOS NIÑOS</li> <li>29. BAÑO EN DORMITORIOS</li> </ol> |
|---|---|

