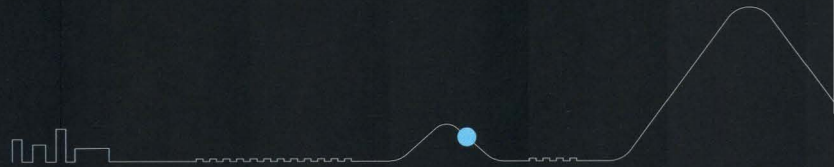


Rodrigo Duque

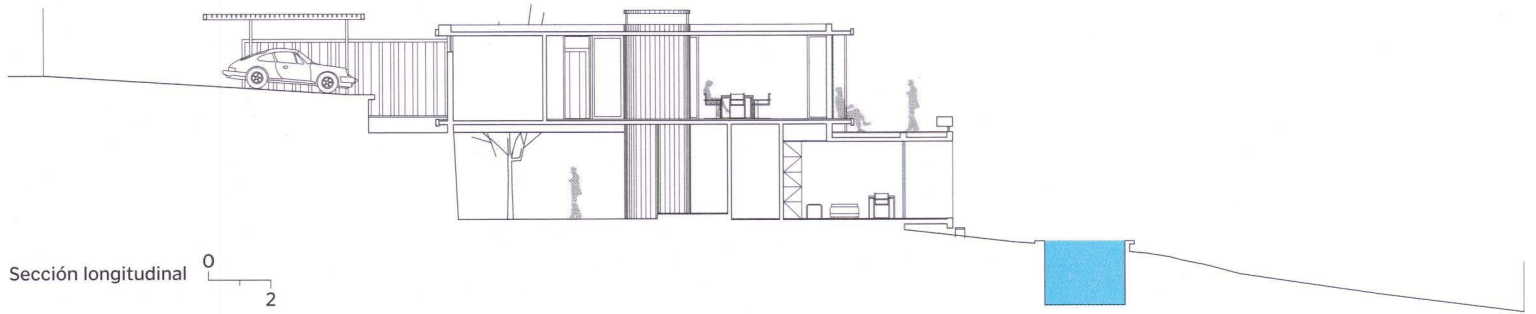
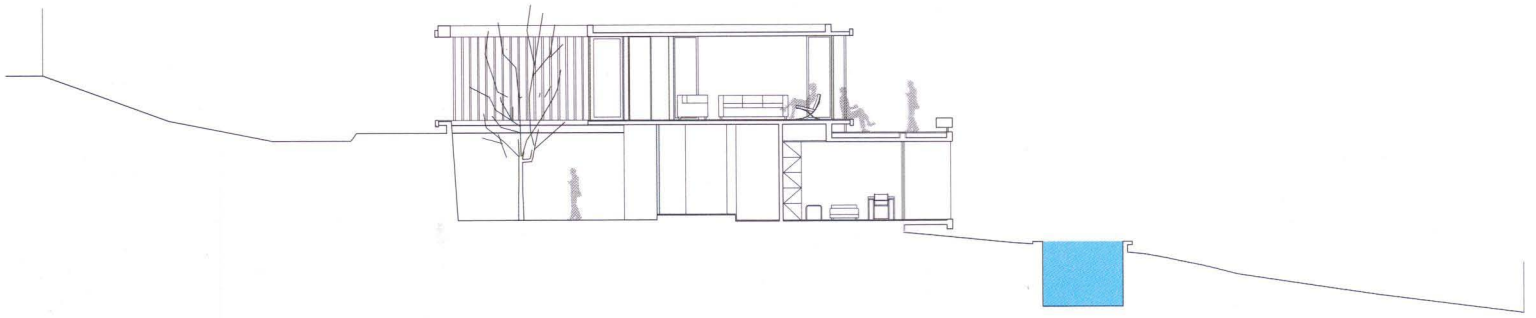


11 CH

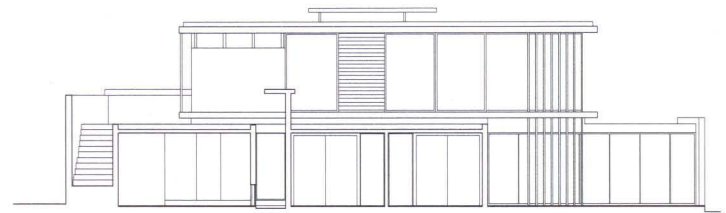
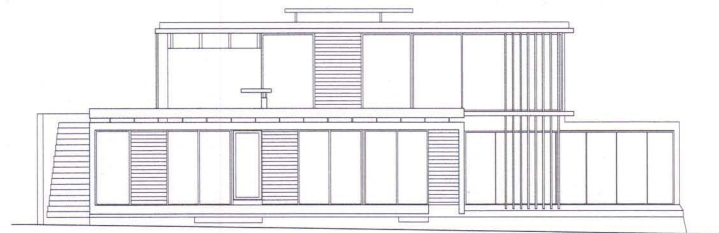
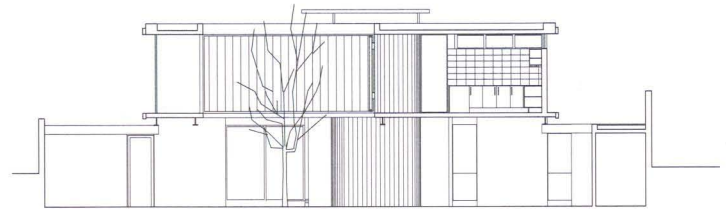
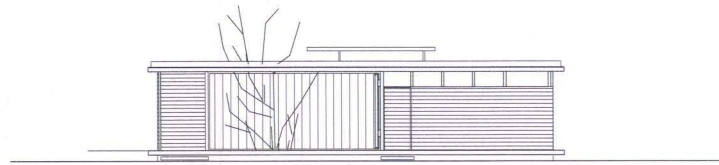
Casa Duque.
Las Condes. Santiago de Chile. Chile.







Sección longitudinal 0 2



Alzados

Secciones transversales

0 2



La Casa Duque está ubicada sobre un pequeño cerro enfrentando a la Cordillera de los Andes. El terreno es un lote de 18x50 m con 17% de pendiente.

Las ideas principales son maximizar las vistas frontales de la cordillera, ubicando la casa transversalmente en el terreno, y enriquecer la relación del proyecto con la topografía, generando una variedad de espacios exteriores controlados.

La primera planta de la casa es como un zócalo, entre ambas medianeras, que construye un plano donde el segundo nivel se posa como un pabellón aislado.

El nivel público (pabellón) es una planta cuadrada que combina espacios interiores y exteriores. La horizontalidad del volumen busca, tanto desde la calle como desde el interior, acentuar su relación con la cordillera. La caja de la escalera en el centro de la planta actúa como pivote en torno a la que se ordenan los espacios más públicos de la casa.

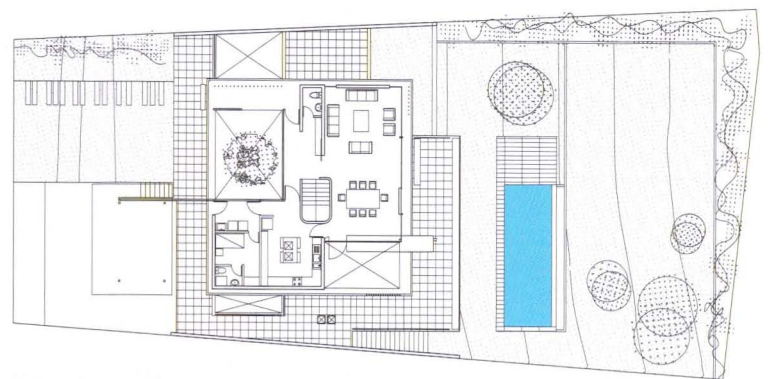
El nivel privado (zócalo) se abre en una de sus caras a las vistas del jardín y la cordillera, y por la otra se separa del corte del terreno, configurando un patio de un lado a otro, que se comunica espacialmente con el puente de acceso en el piso superior.

El muro de contención está hecho de gaviones de río y estructura metálica para permitir una futura ampliación de la casa. Las relaciones entre espacios y circulaciones en esta planta toman una escala mucho más doméstica a través de su configuración fragmentada. La estructura de la casa es una mezcla de acero y hormigón. Su terminación es en algunos casos de ladrillo y en otros de hormigón visto pigmentado.





Primera planta



Segunda planta

