

Carmen Moreno



1 Casa de los padres

2 Casa de los hijos independientes

1 + 2 = E.C.I. Espacios Comunes Interiores
E.C.E. Espacios Comunes Exteriores

E.C.I. = Escalera con luz + Sala de baño + Cocina + Salón

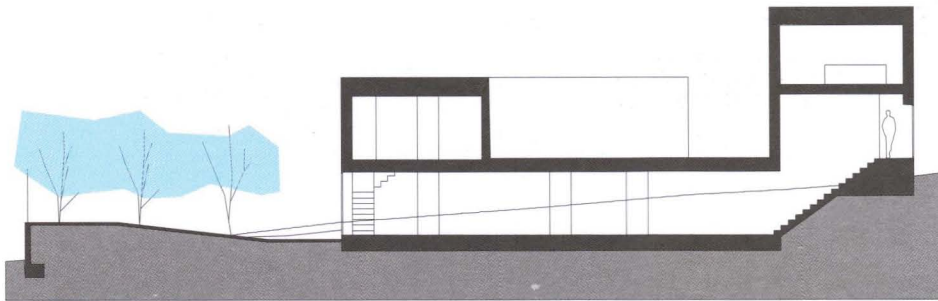
E.C.E. = Arboleda + Alberca + Plataforma con vistas

21 GR

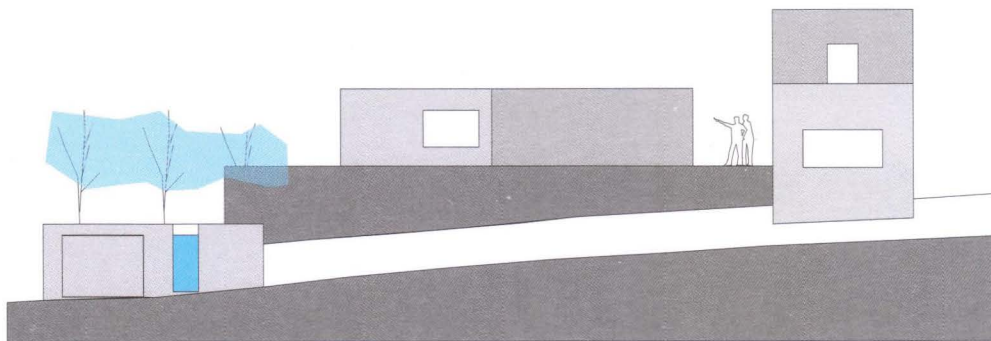
Casa con Alberca (Dos casas en una). Obéilar. Granada.

Mejor Obra de Arquitectura Residencial (ex-aequo)
de los IV Premios de Arquitectura del Colegio Oficial
de Arquitectos de Granada.

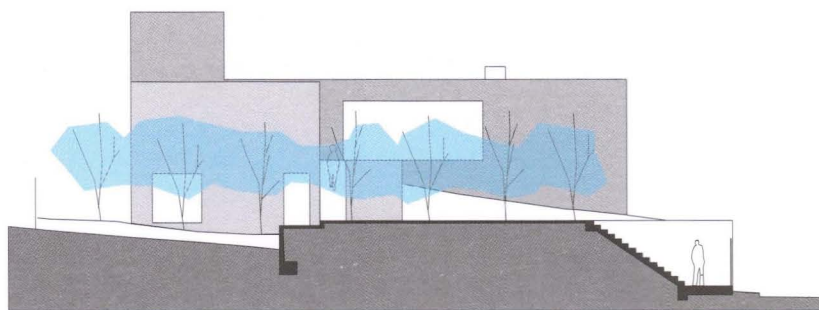




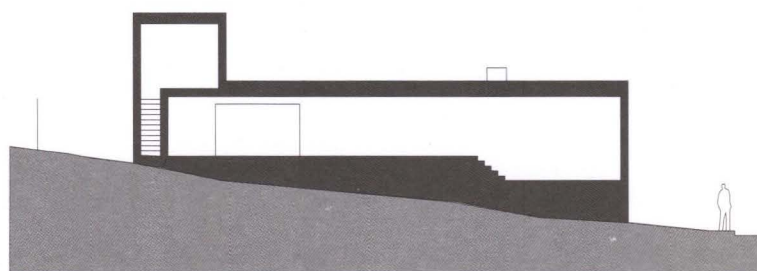
Sección por galería de dormitorios
Conexión entre las actividades de día y las de noche



Alzado a calle de acceso



Acceso principal a la casa a través de la arboleda
Sección por escalera de entrada



Espacio continuo salón/cocina y estudio torreón independiente



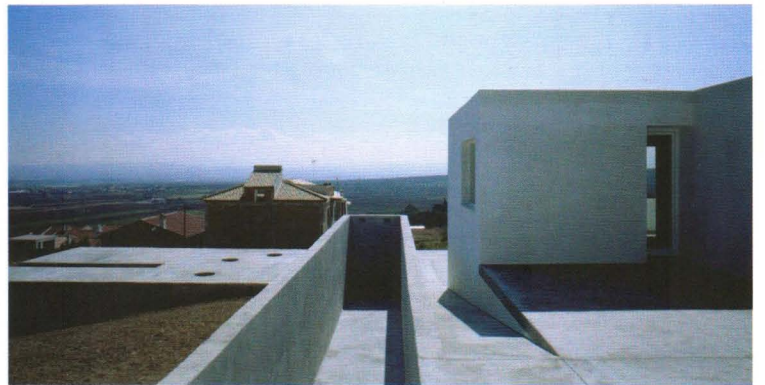
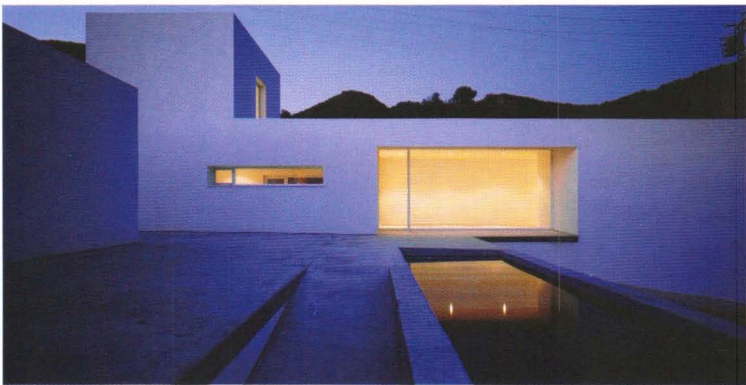
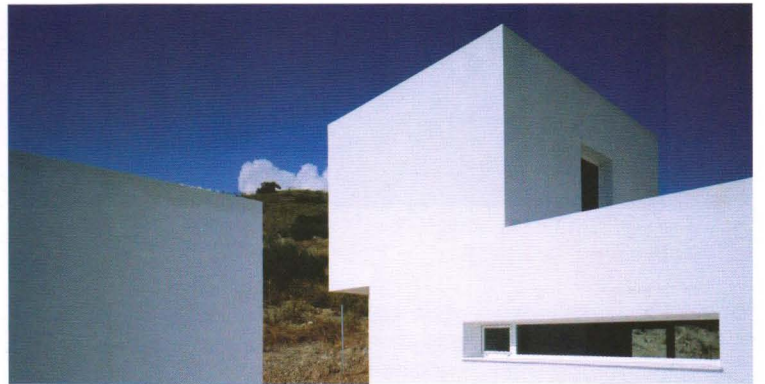


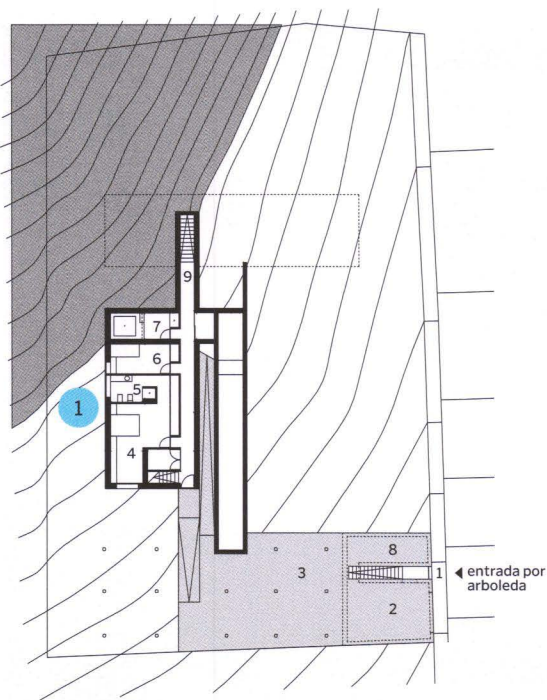
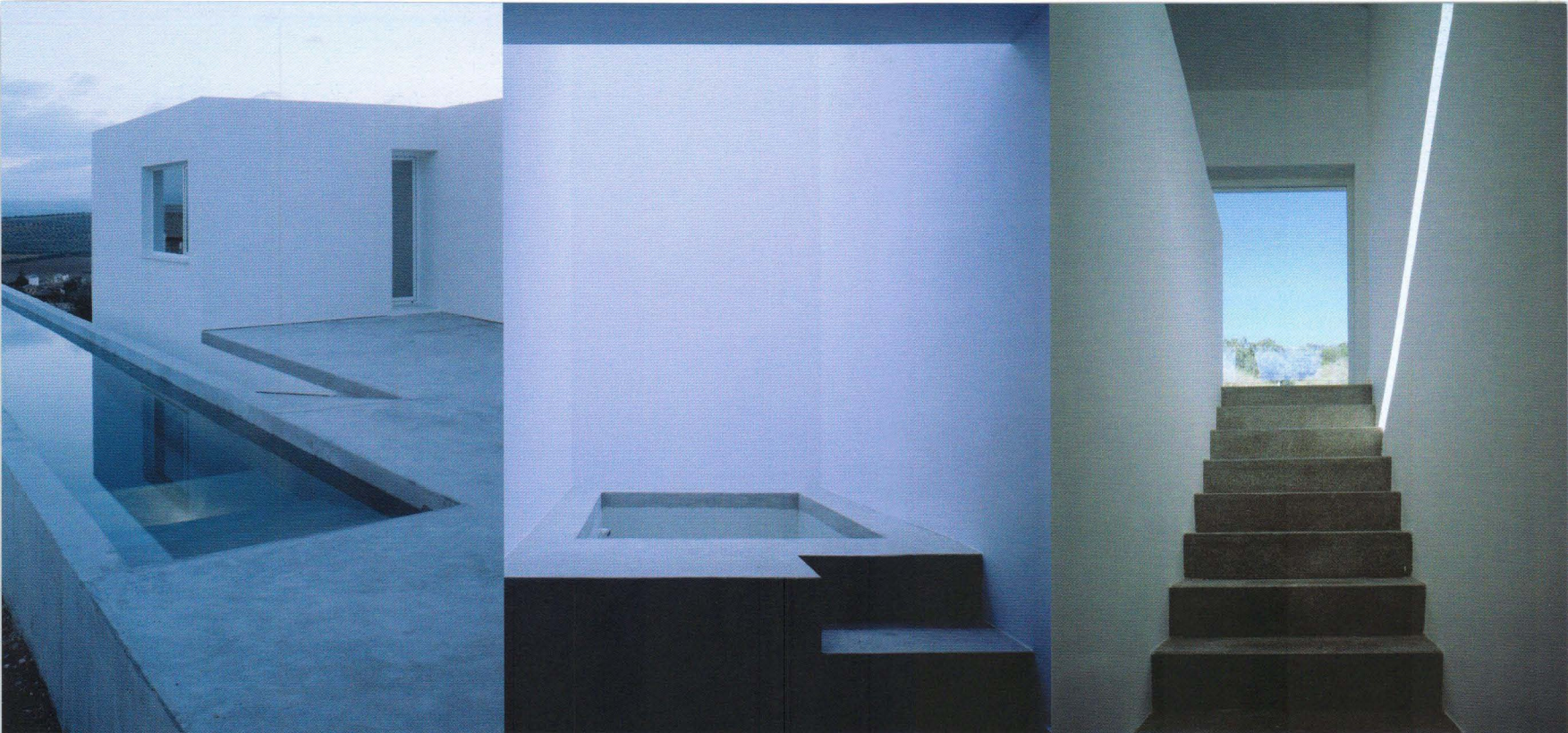
La casa nace a partir de una alberca situada sobre una plataforma con vistas hacia la sierra y un campo de olivos andaluz. En este nuevo plano, la alberca toma una forma alargada sugerida por las panorámicas y se excava en el terreno siguiendo la caída de la colina hacia el valle. Con su posición organiza los espacios de la casa y se dispone frente a un gran ventanal prolongando, como si de un espejo se tratara, el paisaje al interior de las estancias. El recurso del agua es utilizado para crear diferentes sensaciones a lo largo del día y según las estaciones; de este modo, en los días de sol se convierte en una alfombra de luz, mientras que en los días nublados se torna oscura y profunda, transformando el ambiente de los espacios con los cambios de luminosidad. El trazado de la alberca se relaciona también con el movimiento: en el interior del agua, por ejemplo, una extraña sensación de estar suspendido se apodera del que nada hacia el horizonte, entre las copas de los árboles; mientras que alrededor de ella, un recorrido en rampa conecta la plataforma principal con otra de árboles situada a menor altura, y asocia estas dos posiciones con dos paisajes: el de las lejanas vistas y el nuevo de la arboleda.

Cada estancia selecciona a su vez una panorámica a la que asomarse: el salón hacia la ciudad, la cocina hacia la sierra de Obéilar, el dormitorio principal hacia la vega, otro dormitorio hacia el olivar cercano... como si la casa girara sobre sí misma en un intento más por atrapar el paisaje que la rodea. Su colocación en relación con el terreno y la plataforma propicia que cualquier actividad que ocupe el espacio interior pueda tener relación inmediata con el exterior, provocando un continuo intercambio entre ambos. No existe pues, una única entrada a la casa, sino la posibilidad de elegir dónde ir desde que nos adentramos en la parcela.

Las dos casas

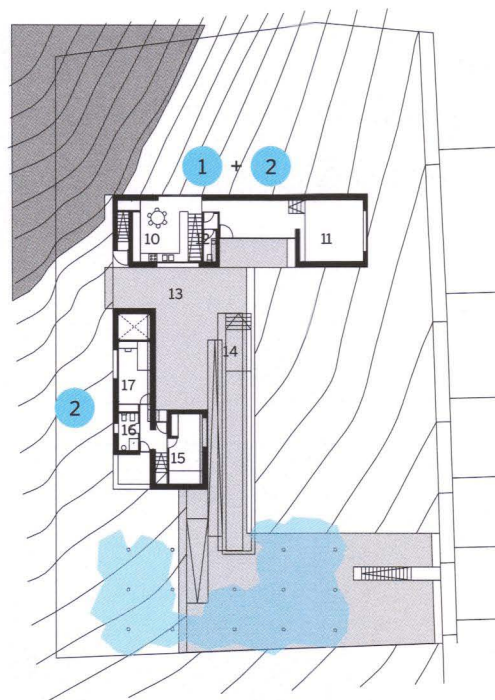
Dos cuerpos independientes separan las actividades de día -cocina, salón- y las de noche -dormitorios- enlazadas mediante una galería y una escalera. Dentro de la zona de dormitorios, la distribución permite situar las estancias de los hijos (en planta alta) como un pequeño apartamento independiente en casa de los padres, con acceso directo también desde la calle. Un pequeño estudio/torreón sirve como lugar de trabajo.





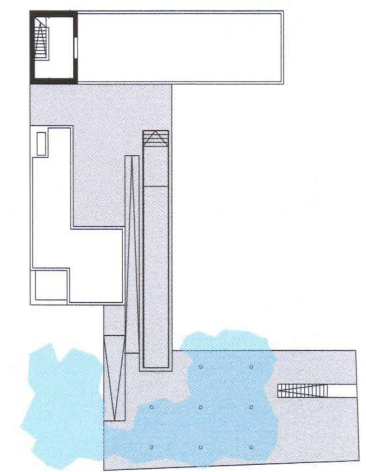
Nivel de la arboleda
Casa de los padres

1. ACCESO
2. GARAJE
3. PLATAFORMA DE LA ARBOLEDA
4. DORMITORIO PRINCIPAL
5. BAÑO
6. DORMITORIO INVITADOS
7. SALA DE BAÑO
8. SALA DE INSTALACIONES
9. SUBIDA A COCINA Y SALÓN



Nivel de la plataforma y alberca
Casa de los hijos

10. COCINA
11. SALÓN
12. ASEO Y ROPERO
13. PLATAFORMA MIRADOR
14. ALBERCA
15. DORMITORIO 1
16. BAÑO
17. DORMITORIO 2



Espacios comunitarios
y torreón/estudio

