



DEPARTAMENTOS PARA USUARIOS EN EL PUERTO DE CANGAS

Jesús Irisarri y Guadalupe Piñera

El proyecto surge como respuesta a una compleja situación funcional, espacial y urbana. Por un lado un muelle con múltiples actividades, donde ya se ubican diversos equipamientos, y donde los departamentos de pescadores a añadir pueden ser una pieza dispersa más. Por otro una escena urbana donde el cantil del muelle es ya un espacio público, con gran uso en eventos náuticos, un club náutico aislado de la rampa y el muelle por un vial urbano, camino peatonal a las playas en verano, un área de aparcamiento importante, vial de servicio a naves etc. En definitiva un lugar rico pero con conflictos funcionales. Por último y enormemente relevante el impacto paisajístico que pueda tener lo edificado, el problema de generar una pantalla a la ría que encierre el casco urbano de Cangas.

Pretendemos un edificio capaz de responder y resolver en parte todo ello. Con una escala adecuada, capaz de tener e imponer su presencia, pero siendo permeable y sensible al paisaje y a las diversas condiciones ambientales. Un edificio

El edificio tiene una escala adecuada que le permite imponer su presencia siendo permeable y sensible al paisaje.

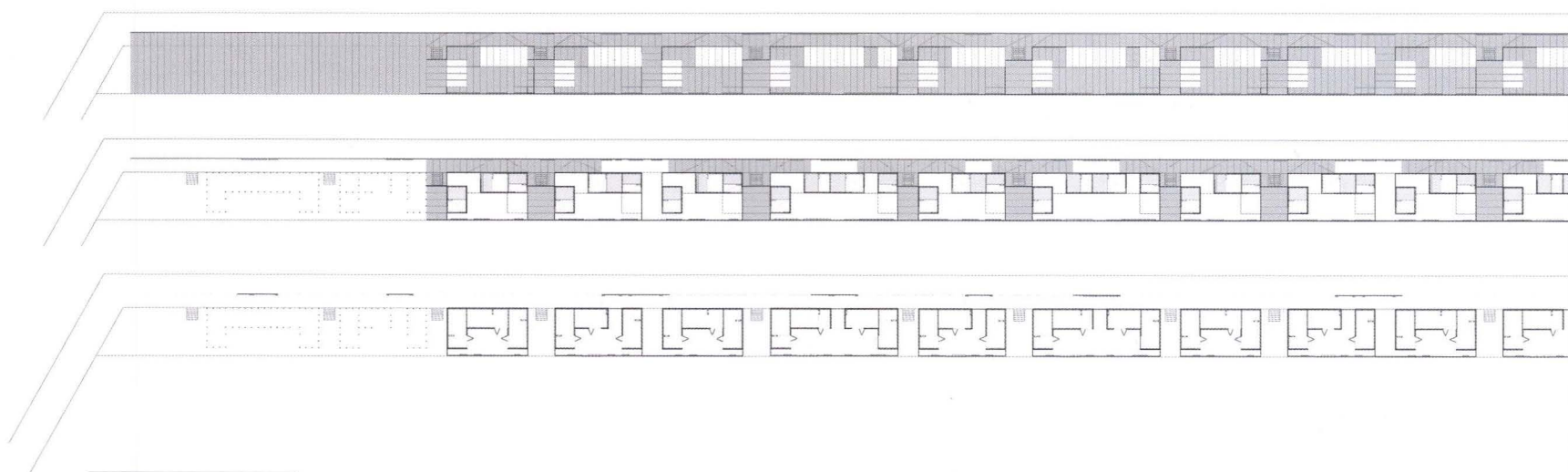
que respondiendo a sus demandas funcionales, es capaz de acogerlas de modo óptimo, y a la vez da respuesta, a unas funciones urbanas y demandas ciudadanas en el espacio público que surge sobre el pretil a modo de atalaya a la ría.

Un edificio que genera también un lugar anexo a los departamentos para servicio y trabajo exterior, de modo que no genera conflicto con los flujos propios del muelle y potencia la idea de edificio público colectivo que posee.

Los departamentos se agrupan en series de tres y cuatro, y entre ellos se disponen pasos transversales que acceden al pretil. Con esta estrategia unida a la propia materialidad que construye los departamentos se consigue la permeabilidad deseada.

Y a sus espaldas, sobre el nivel elevado del pretil, continúa la actividad de los habitantes de una ciudad ligada al puerto, los paseos, la tarde de pesca, la salida de una regata..., en un lugar que ordena y acondiciona la propia construcción. ■

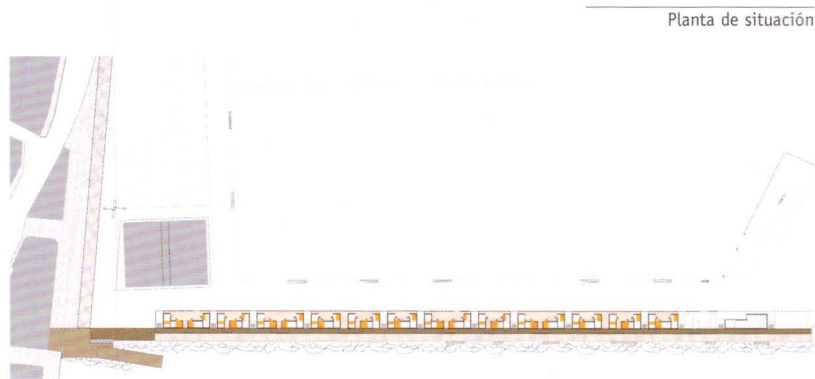
Plantas



Alzados



El edificio en construcción. Fotografía de los autores.



Título del proyecto: **departamentos para usuarios en el puerto de Cangas**

Autores proyecto y dirección de obra: **Jesús Irisarri Castro y Guadalupe Piñera Manso**

Fecha Proyecto: **2003**

Promotor: **Puertos de Galicia**

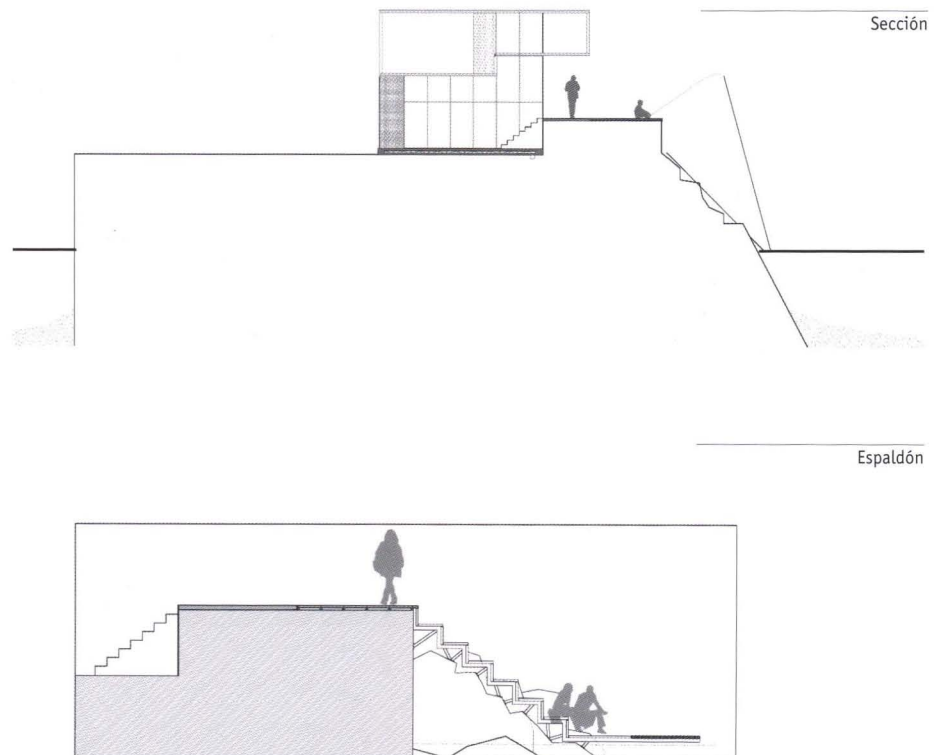
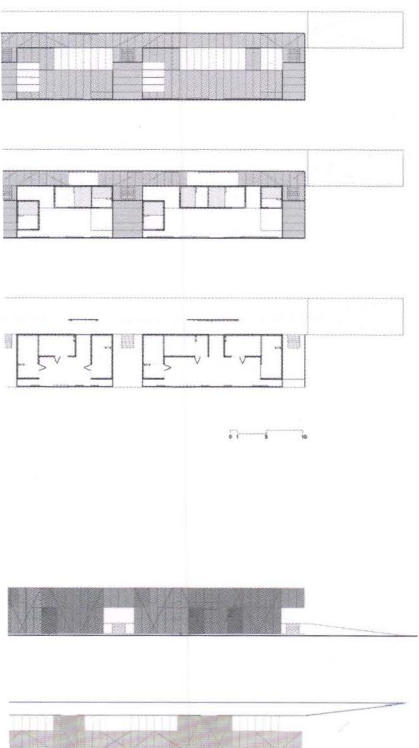
Colaboradores proyecto: **Lidia Fernández García, Javier Couto, Udo Thoenissen y Cristina Vázquez Lamas**

Situación: **Cangas (Pontevedra)**

Superficie: **897m²**

Fecha obra: **2005-2006 (en construcción)**

Colaboradores obra: **Javier Currás Paredes y Fátima Iglesias**



CONCEPTOS CLAVE: ESCENARIO PARA LA ACCIÓN URBANA Y PORTUARIA; CONTROLAR EL IMPACTO Y LA PRESENCIA DE LO EDIFICADO; PERMEABLE Y SENSIBLE AL PAISAJE Y A LAS DIVERSAS CONDICIONES AMBIENTALES.

KEY CONCEPTS: SCENARIO FOR URBAN AND PORT ACTION; CONTROLLING THE IMPACT AND PRESENCE OF BUILDINGS; PERMEABLE AND SENSITIVE TO THE LANDSCAPE AND DIVERSE ENVIRONMENTAL CONDITIONS.