

Pabellón polideportivo

Granada

El edificio se envuelve del lugar donde se halla inmerso; penetrando los estratos, ahondando en la tierra.

Se entierra para vaciarse en el interior, colmatar de vacío el lleno, para llenar lo no visible. Se oculta por un gesto de humildad frente al Monasterio de La Cartuja.

Y el juego dialéctico comienza: se inicia en un paisaje horizontal de paseos que recuperan el entramado de veredas escondidas del monasterio, trama de jardines que bordean en sus tapias, en sus límites.

Eje de cielo, que casi no es cielo, que ya es mar; océano lejano de paisaje de ciudad donde volcar las miradas, universo urbano que queda sumergido bajo el azul inmenso del cielo. Azul intenso donde volver a mirar.

Los recorridos acaban y el mundo horizontal se transforma, se vuelve caja vertical.

Las proporciones cambian, se adueñan del lugar que le es propio y el edificio perfora, ahonda, llenándose de espacio completado de luz, cuajado de exterior que le ilumina.

Caja enterrada que dibuja la escala de la sección del edificio que le enfrenta, desde su posición altiva en la colina, tan humilde en su manera de posarse, de acercarse, de tocar la tierra, de dejarse, en un discurso sin palabras, acariciar por la voz del lugar, por el terreno donde se ha dejado enterrar.

Cristina Prades García

Se concibe el conjunto como un parque que contiene las distintas tensiones que genera el complejo programa que se propone cumplimentar, es decir, las diversas pistas al aire libre, el pabellón cubierto, el parque y la recuperación arqueológica de los restos del Monasterio. La creación de una naturaleza artificial –parque–, que engloba el conjunto polideportivo.

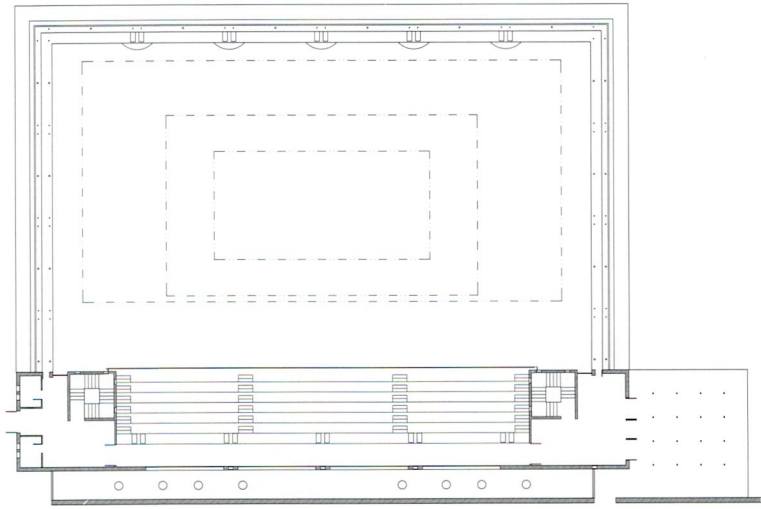
Por la necesidad que se deduce como intervención unitaria y los condicionantes de espacio motivados prioritariamente por la ubicación histórica de los restos del antiguo Monasterio, en donde se proponen excavaciones arqueológicas, las pistas se disponen en la orientación norte-sur, siguiendo una trama de veredas que confieren paratas verdes (huertos, pistas, placetas...)

Eduardo Martín Martín
Luis Javier Martín Martín

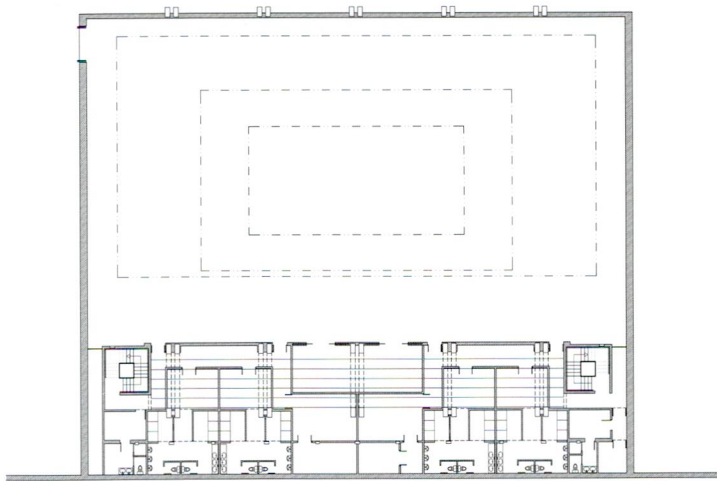


-10 -5 0 5





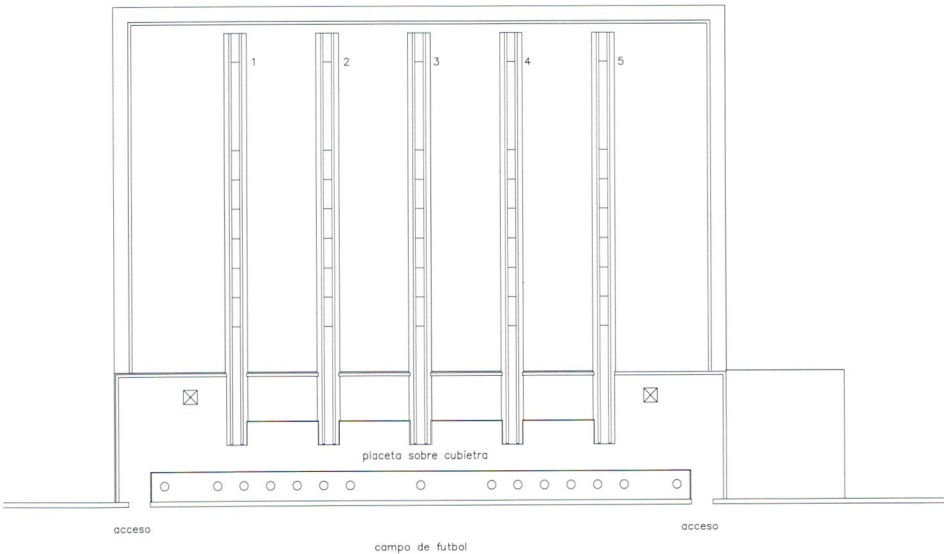
PLANTA ACCESO



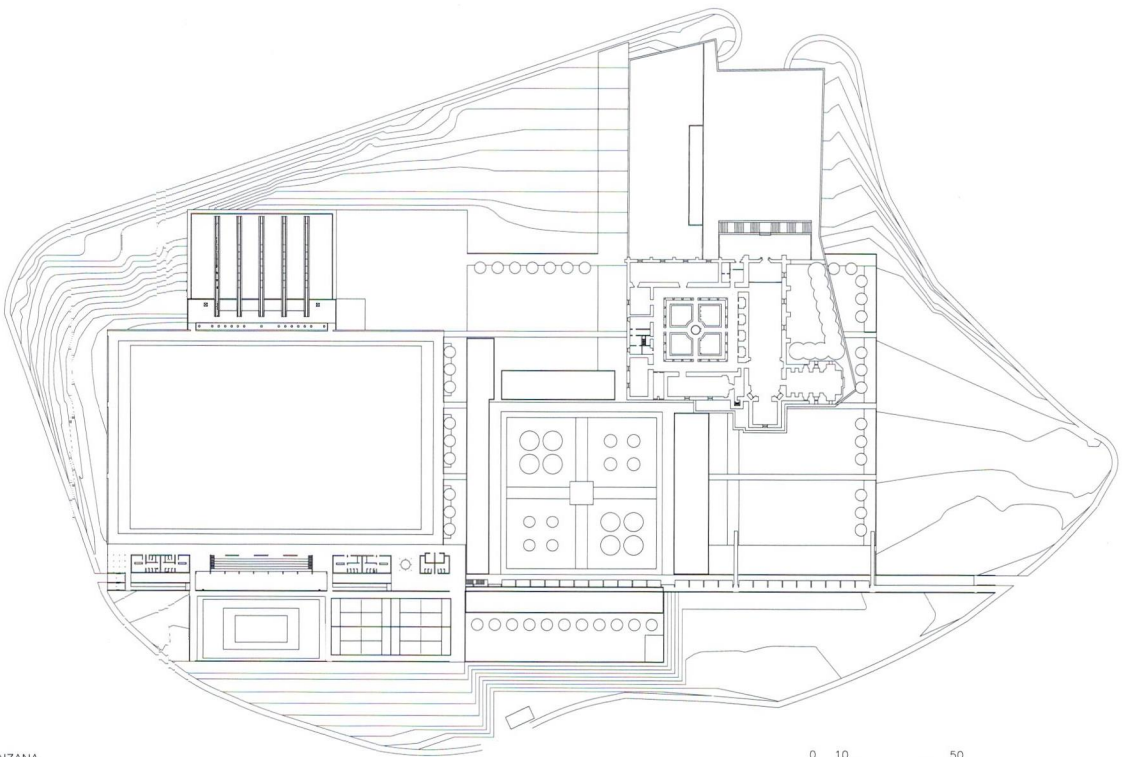
PLANTA COTA -6m



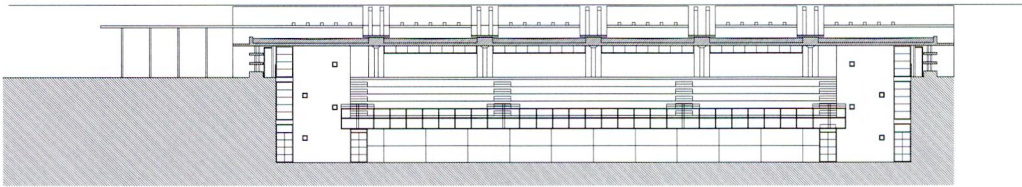
pasajes - miradores a la ciudad



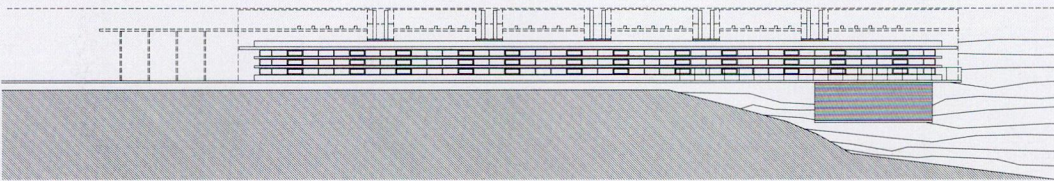
PLANTA CUBIERTA



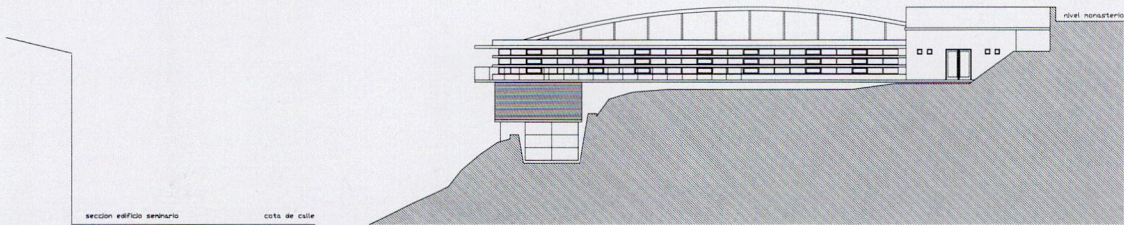




SECCIÓN A-A



ALZADO 1



ALZADO 2

5 4 3 2 1 0 5



COLABORADORES

Felipe Martín Chica
(cálculo de estructuras)

APAREJADORES

Tomás Carranza Núñez
Juan López Cantos

PROMOTOR

Universidad de Granada

CONTRATISTA

ACS.

SUPERFICIE CONSTRUIDA

Costo E.M. M²
2.300 m² 52.000 ptas/m²

PRESUPUESTO TOTAL PTS.

120.000.000

FOTOGRAFÍAS

Javier Argarra

