

Ampliación de un edificio rural en Hornachuelos

Córdoba

Juan Pedro Donaire



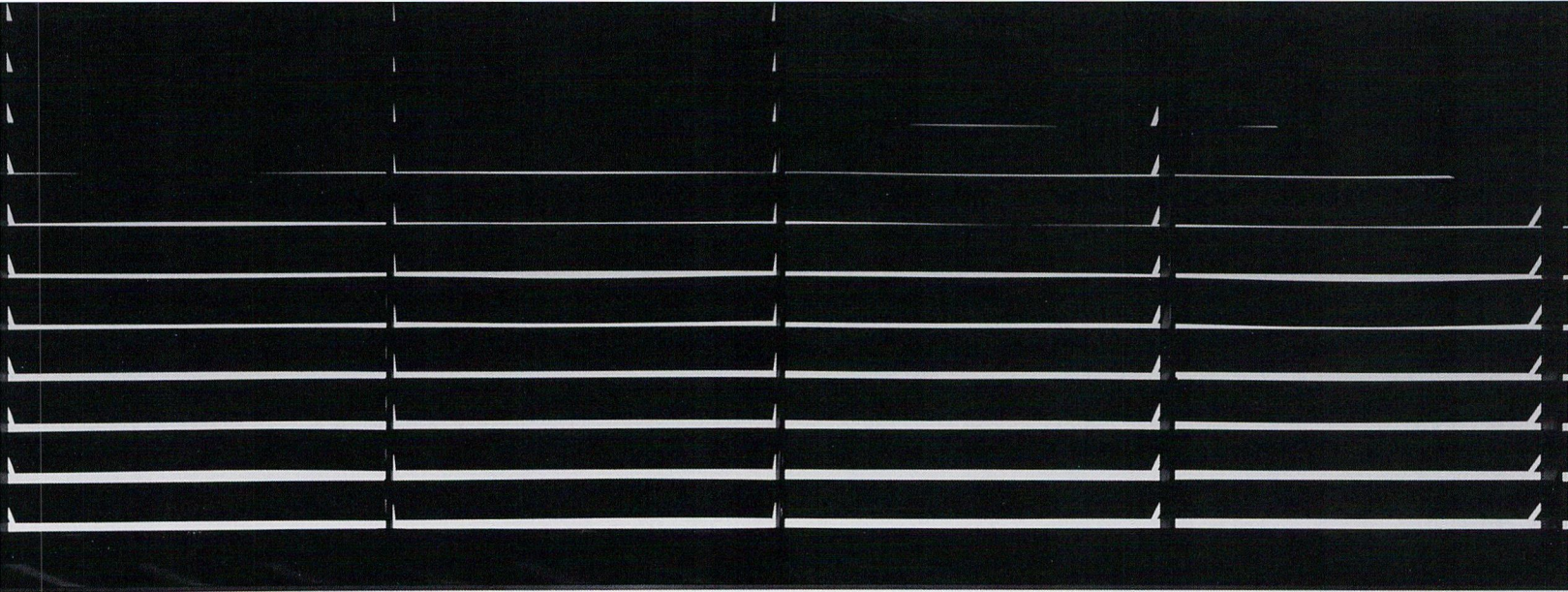
El encargo consistía en regenerar el ala oeste de una edificación situada en el corazón de la Sierra de Hornachuelos, añadiendo a la vivienda un espacio de uso recreativo.

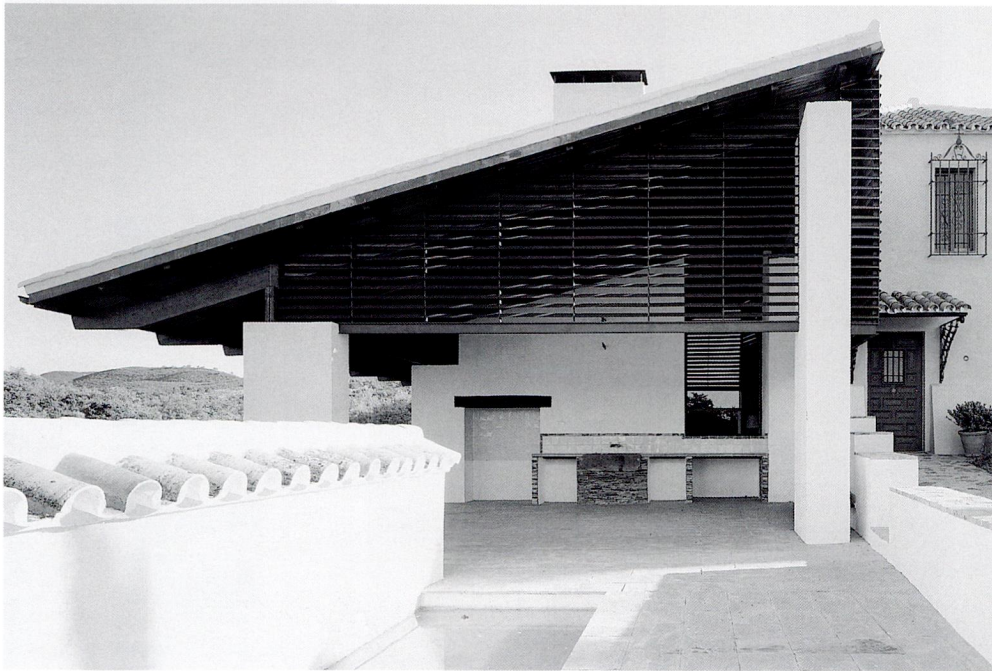
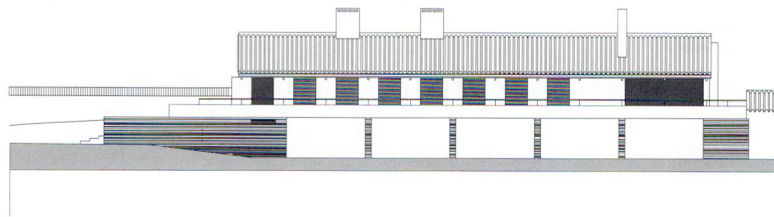
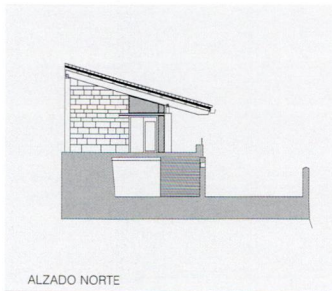
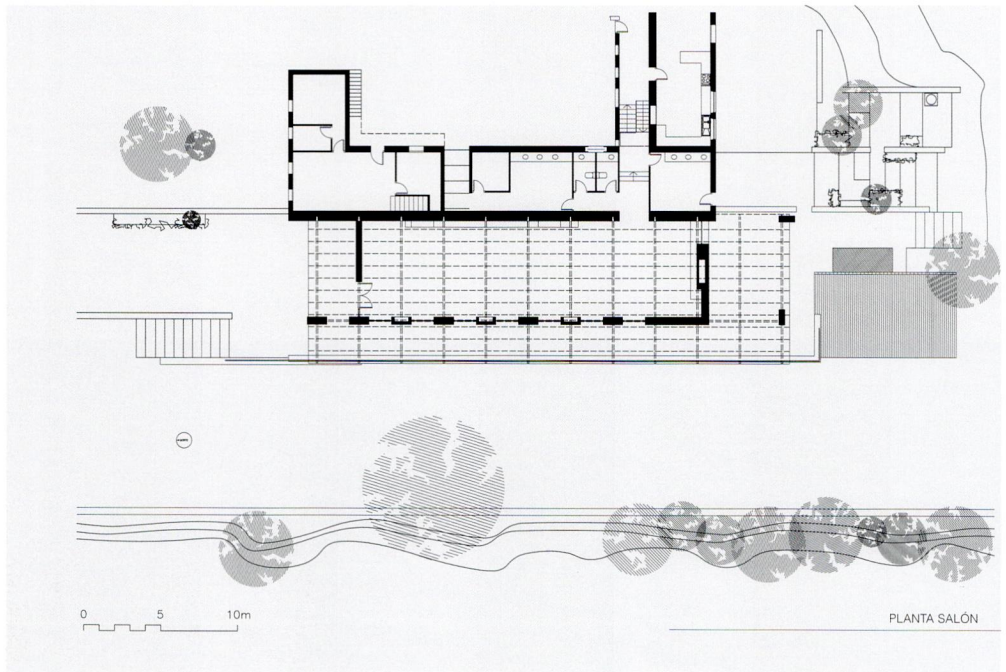
El proyecto se resuelve en sección, donde la topografía imponía los condicionantes de partida. Los usos se van encajando a las distintas cotas, creando una relación gradual entre los espacios.

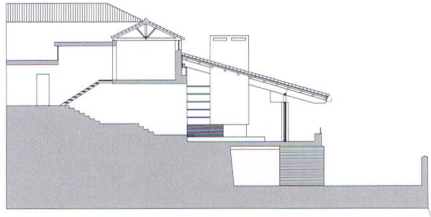
Ocupando toda la fachada oeste, en una altura intermedia, se sitúa el nuevo cuerpo. Con la intención de crear un solo espacio donde la relación interior-exterior fuese algo ambigua, y condicionado por la fuerte presencia del entorno, se recurre a un cerramiento muy permeable, recogido todo bajo una gran cubierta, a modo de quinta fachada que, a su vez, proporciona serenidad frente al desorden del resto. La orientación oeste, condiciona algunos aspectos formales del edificio, recurriéndose a diversos mecanismos de protección.

Bajo este espacio, excavadas en la roca se sitúan las cocheras.

El resto de la intervención consistió en articular estos nuevos espacios, con lo existente, dotando a la vivienda de una coherencia funcional tan polarizada con la nueva ampliación, que principalmente se basó en una operación de limpieza, y de ir otorgando usos domésticos: cocina, dormitorios, aseos, a espacios que antes no los tenían.







SECCIÓN TRANSVERSAL

