

Segundo premio

Arturo López Páyer

Ordenación del enclave de la Encarnación y mercado de abastos



LA ORGANIZACIÓN INTERNA DEL CENTRO

El mercado se organiza en una sola planta de ventas por comodidad. Pero al mismo tiempo, esta planta se formaliza como un gran espacio a doble altura que aparece en la plaza como cuatro piezas semiabiertas, con un frente de lamas de madera, imagen que vuelve a hacer referencia a los mercados y a las cajas utilizadas para llevar los productos.

La cubierta del mercado está apoyada en grandes vigas de madera laminada que a su vez descansan en unos amplios pórticos de hormigón que aparecen en la calle longitudinal creando un ritmo y unificando, tanto las vigas como los pórticos de hormigón, la imagen del edificio.

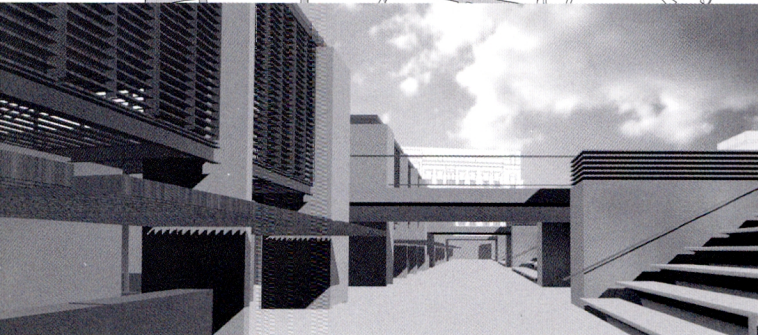
Esto implica que desde el mismo mercado haya una gran riqueza visual, facilitándose así las ventilaciones y los itinerarios.

El mercado se abre hacia la calle longitudinal o lo que es lo mismo, hacia el espacio público, hacia la plaza, de forma que en su distribución podemos distinguir:

- Una zona central donde se sitúan agrupados puestos de fruta, verduras y varios, produciéndose un recorrido muy entendible y sencillo, con calles que van buscando el espacio público,
- Una crujía de puestos dedicados a la carne y el pescado trasera que se localiza a lo largo de todo el límite este y que sirve de cierre a la sala de ventas. Detrás de ésta, se localiza una tercera crujía, la de congelación. Verticalmente, en ella se encuentran las cámaras individuales (a nivel del mercado) y las cámaras generales (a nivel de carga y descarga).

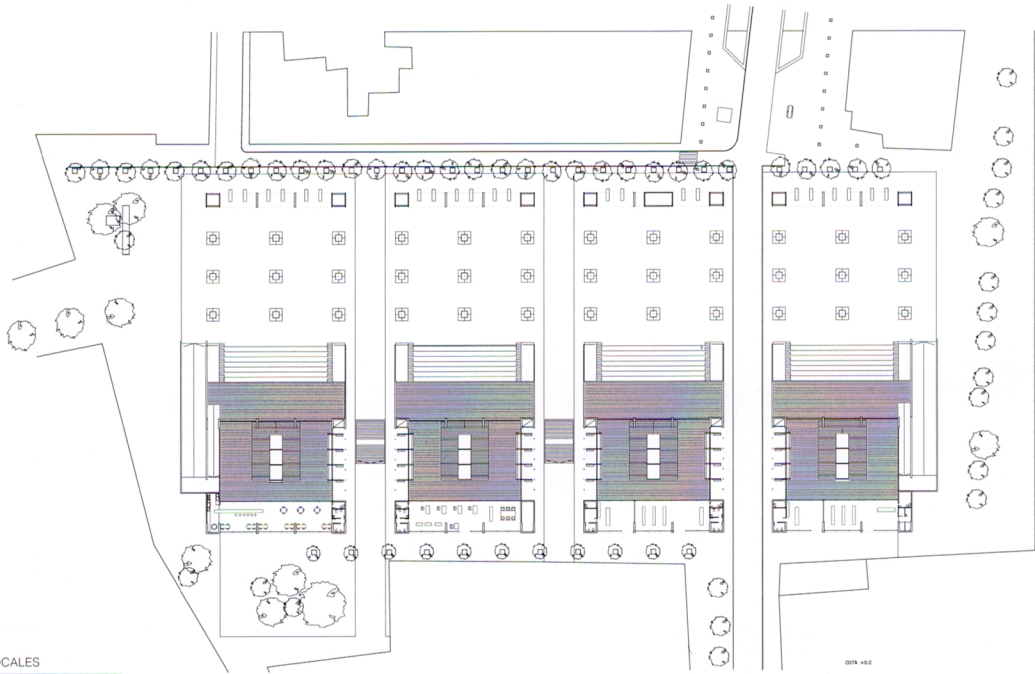
Gracias a esta organización, se genera una estructura que permite una racionalización de las redes de instalaciones y de espacios servidores, logrando un buen funcionamiento del edificio.

Se pretende de este modo superar la organización tradicional de escala dimensión y equipamiento del puesto de venta, de circulación unitaria de público y mercancías, aumentando la dimensión del puesto y pasillo, separando las circulaciones de mercancías y público y dotando al puesto de almacén y frigorífico propios y otros equipos.

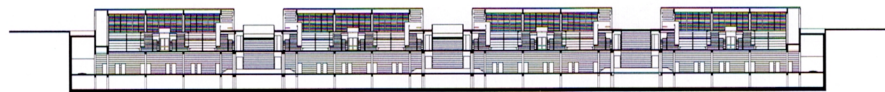




SECCIÓN A-A

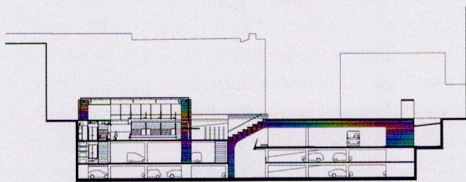


PLANTA DE BAR, OFICINAS Y LOCALES



0 5 10

SECCIÓN C-C



SECCIÓN E-E

