

Universidad de Almería

Almería

Fernando Carrascal Calle
 José María Fernández de la Puente



La Universidad de Almería se desarrolla con fachada al Mediterráneo, en torno a un eje ortogonal a él, al que conectan las vías peatonales que llevan a los edificios. Desde él se puede observar el mar y el cabo de Gata. La implantación de los edificios de la Escuela Politécnica, fijada en el planeamiento de la Universidad, crean junto con un aulario existente, una plaza abierta al paseo principal. El denominado edificio 2 la limita al oeste y el 3 al norte. Ambos edificios, con programas ajustados y alineaciones fijadas, necesitan algunos recursos para evitar la colmatación.

EDIFICIO 2

Los descansillos de las cajas de escalera se trasladan fuera de la fachada este para permitir la continuidad del corredor, transformándose en puntos de atención en ese fondo uniforme que provoca en la plaza la planeidad del paramento. El edificio está formado por un cuerpo principal de tres plantas al que se adosan cinco naves-taller de menor altura. Para que éstas no pierdan dimensión en planta y para que las tres alturas del edificio estrecho puedan tomar luz, se construyen unos patios de tres metros de ancho y suelo inclinado siguiendo el dibujo de las zancas de las escaleras. Especialmente significativas son las circulaciones transversales y longitudinales. Además del corredor de laboratorios y despachos se construyen unas galerías, a modo de puente, que recorren todas las naves espacialmente. Los dos corredores longitudinales están conectados transversalmente, a distintos niveles, a través de rampas y escaleras voladas del edificio.

EDIFICIO 3

Igualmente complejo se hace aquí el cumplimiento del programa. En la orientación norte se sitúan los laboratorios tras una fachada transparente realizada con piezas de pavés a la que se van adosando despachos con mamparas de vidrio que permitirán la llegada de la luz hasta el fondo de esas piezas.

El acceso principal se realiza por la fachada este desde el eje peatonal principal de la Universidad, y el secundario por la oeste. Se recorre el edificio a través de un eje longitudinal tangente al patio interior. En planta baja, dos despachos generan tres zonas de estancia. En planta primera las cubiertas de esas piezas se transforman en zonas de ensanches del corredor. En planta segunda éste discurre ya en solitario, aunque visualmente se recupera todo el ancho del patio. Más al Sur, otro corredor paralelo da acceso a los despachos y se cierra en anillo con el anterior. En planta segunda el corredor principal conecta con la sala de grados, puente entre ambos edificios. Una piel de prefabricados de hormigón, chapa talgo y lamas de aluminio envuelve a los edificios.

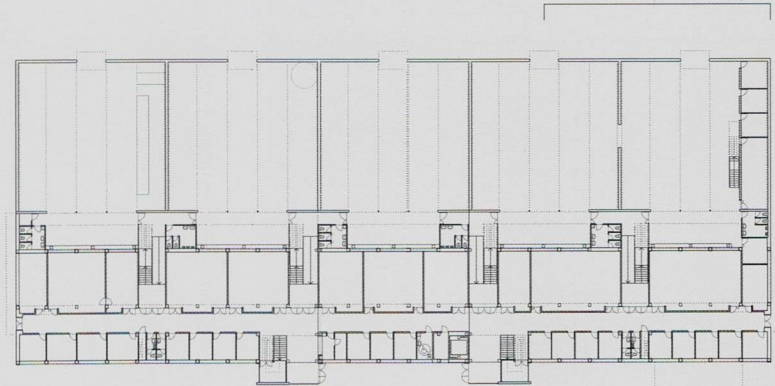




EDIFICIO 2

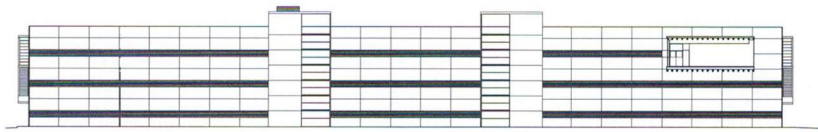


PLANTA SEGUNDA

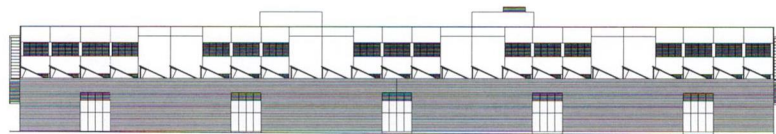


PLANTA PRIMERA

PLANTA BAJA



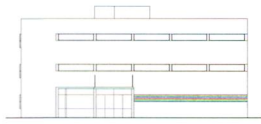
ALZADO ESTE.



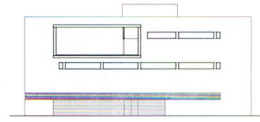
ALZADO OESTE

E 1:1000

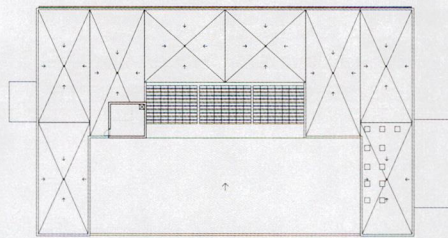




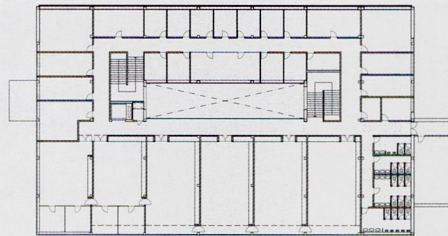
ALZADO ESTE.



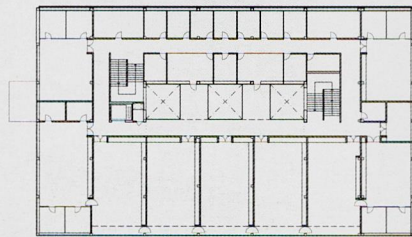
ALZADO OESTE



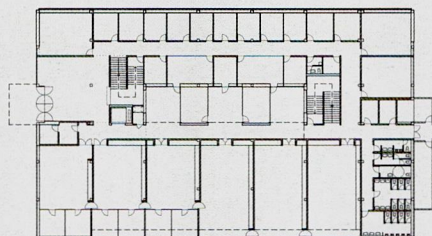
EDIFICIO 3



PLANTA CUBIERTA

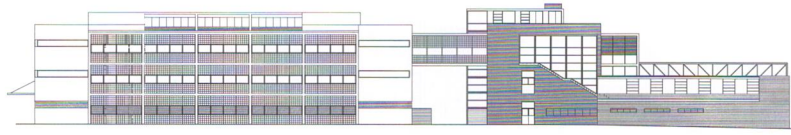


PLANTA SEGUNDA

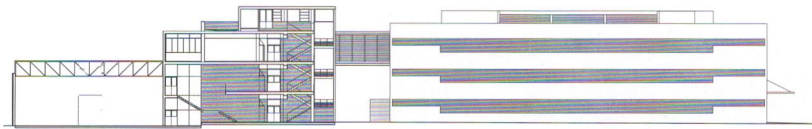


PLANTA PRIMERA

PLANTA BAJA



ALZADO ESTE. EDIFICIO 2 Y 3



ALZADO OESTE

E 1:1000







PROMOTOR

JUNTA DE ANDALUCÍA.
Consejería de Educación y Ciencia.
Universidad de Almería

UNIDAD TÉCNICA

Carmelo Bentue. Arquitecto (dirección de obra y espacios exteriores)
Juan Emilio Gómez. Aparejador (dirección de obras)

COLABORADORES

Rafael Rivera, Silvana Rodríguez, Javier López (arquitectos)
José Manuel Rodríguez, Rafael Rivera (aparejadores)

DIBUJOS

Joaquín Díaz, Moisés Gutiérrez

ESTRUCTURA

Javier Hernández

INSTALACIONES

GADIÁN S. A.

CONTRATISTA

FERROVIAL S.A.
Adolfo Hernández (jefe de obra)

FOTOGRAFÍAS

Fernando Alda

