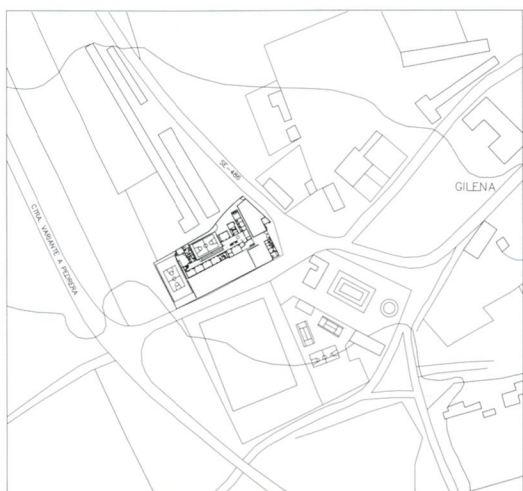


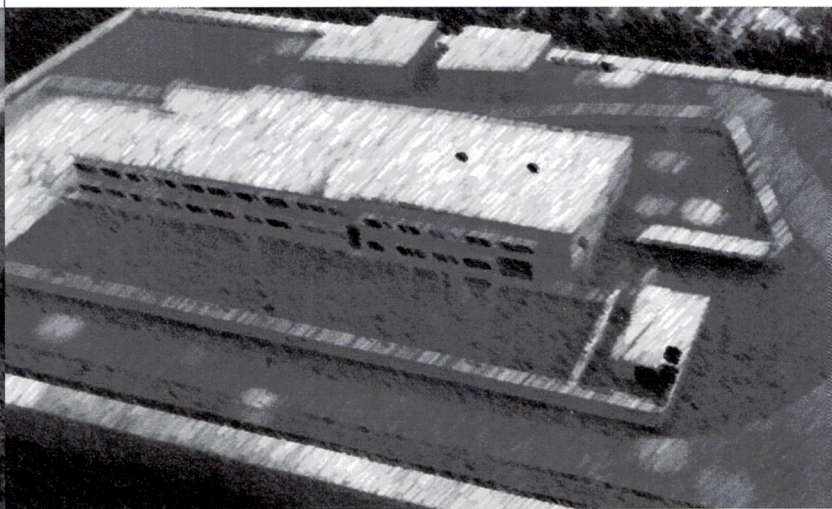
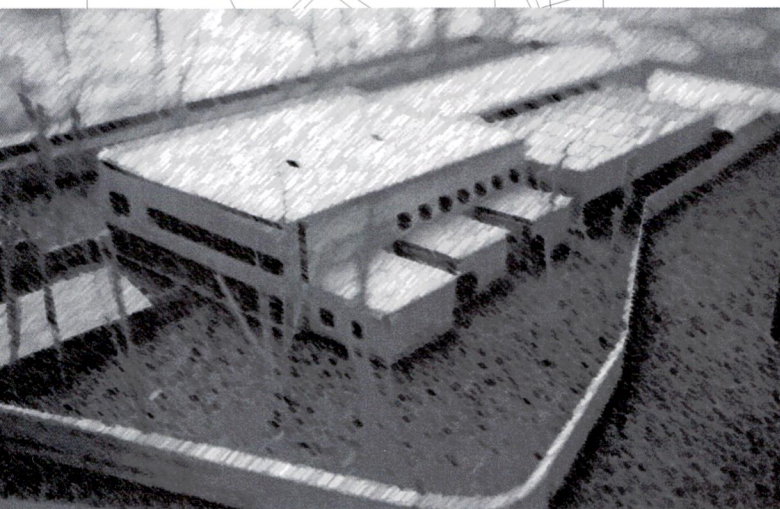
Instituto de Enseñanza Secundaria

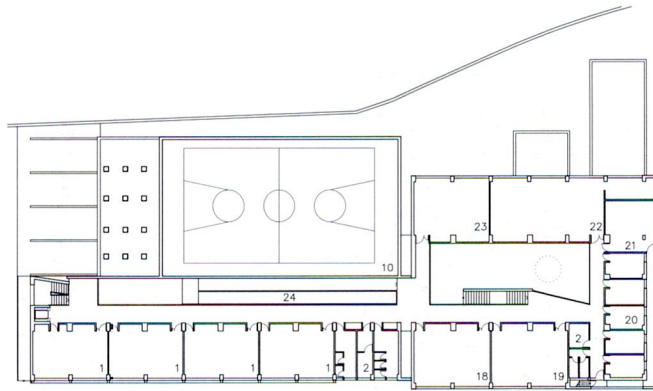
Gilena. Sevilla

José Alberto Torres Galán



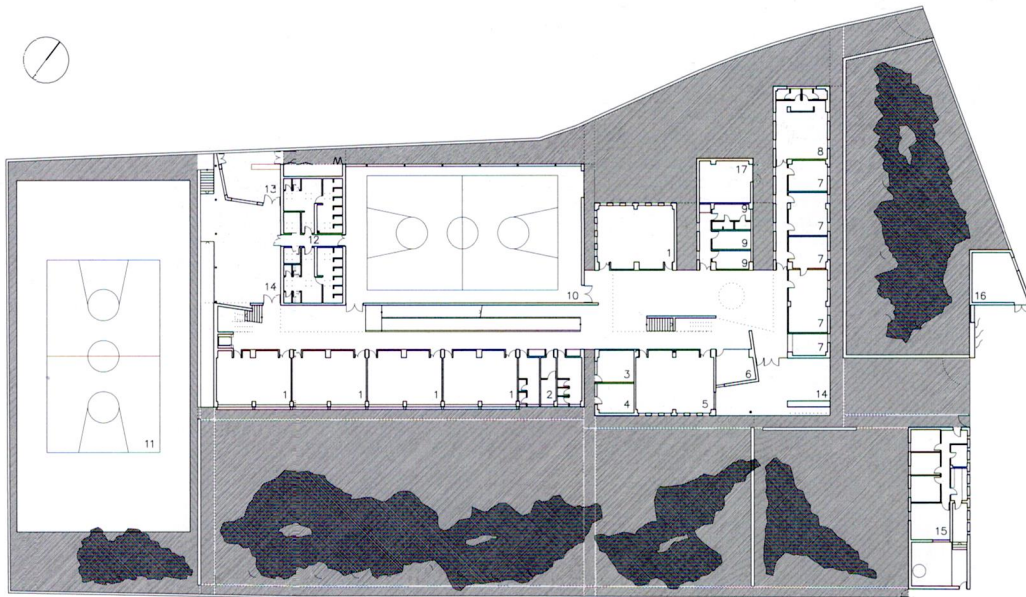
La ordenación sitúa contra la medianera, al noroeste de la parcela, el conjunto escolar, sacrificando los árboles necesarios para obtener un buen soleamiento y manteniendo un frente arbolado a las vías perimetrales como antesala del conjunto. La edificación escolar se desarrolla en dos plantas de altura con tres cuerpos de edificación unidos espacialmente pero formal y volumétricamente diferenciados. Está compuesta por un volumen de acceso principal, otro de aula y por un pabellón deportivo. El cerramiento del recinto escolar con el vial de acceso se formaliza con dos cuerpos de edificación que acotan la entrada: un centro de transformación de energía eléctrica y una vivienda para el conserje del centro escolar. La entrada al edificio, en esquina y de forma acodada, nos sitúa en el vestíbulo que caracteriza el volumen principal. Tiene doble altura e iluminación cenital mediante una gran linterna de vidrio traslúcido, permitiendo ver de nuevo el exterior a través de los cuerpos de edificación que se introducen en dicho espacio central, mediante la supresión de los límites de dicho volumen en su planta baja. Este volumen contiene los talleres-laboratorios, las dependencias administrativas, los servicios generales y los seminarios. En el volumen destinado a las aulas y a partir del anterior se desarrolla un espacio longitudinal de circulación en doble altura que contiene una rampa que comunica sus dos plantas. Está iluminado por la parte más alta del muro que lo separa del gimnasio, debido a su menor altura. El pabellón deportivo, se sitúa adosado al espacio anterior, separado de él por un muro horadado que filtra la luz que este recibe cenitalmente. También desde el interior del gimnasio percibimos el espacio exterior a través de un estrecho patio que se introduce entre éste y la linde noroeste de la parcela.



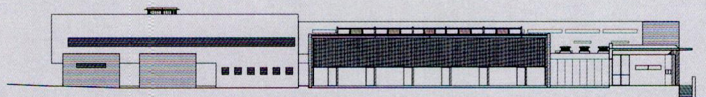
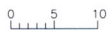


- 1.- AULAS.
- 2.- ASEOS.
- 3.- ALUMNOS.
- 4.- A.P.A.
- 5.- BIBLIOTECA.
- 6.- ORIENTACION.
- 7.- ADMINISTRACION.
- 8.- PROFESORES.
- 9.- SERVICIOS.
- 10.- GIMNASIO.
- 11.- PISTA DEPORTIVA.
- 12.- VESTUARIOS.
- 13.- CAFETERIA.
- 14.- PORCHE CUBIERTO.
- 15.- VIVIENDA CONSERJE.
- 16.- CENTRO DE TRANSFORMACION.
- 17.- INSTALACIONES.
- 18.- EDUCACION PLASTICA Y VISUAL.
- 19.- INFORMATICA.
- 20.- SEMINARIOS.
- 21.- AULA DE INTEGRACION.
- 22.- TALLER DE TECNOLOGIA.
- 23.- LABORATORIO.
- 24.- RAMPA.

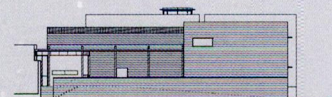
PLANTA PRIMERA



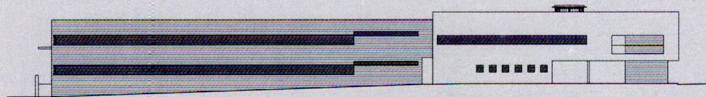
PLANTA BAJA



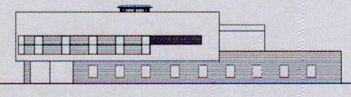
ALZADO NOROESTE



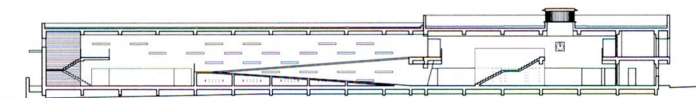
ALZADO SUROESTE



ALZADO SURESTE



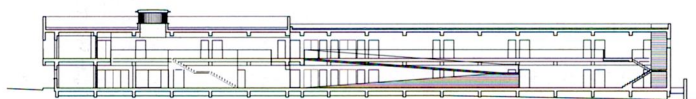
ALZADO NORESTE



SECCIÓN A-A



SECCIÓN H-H



SECCIÓN B-B

