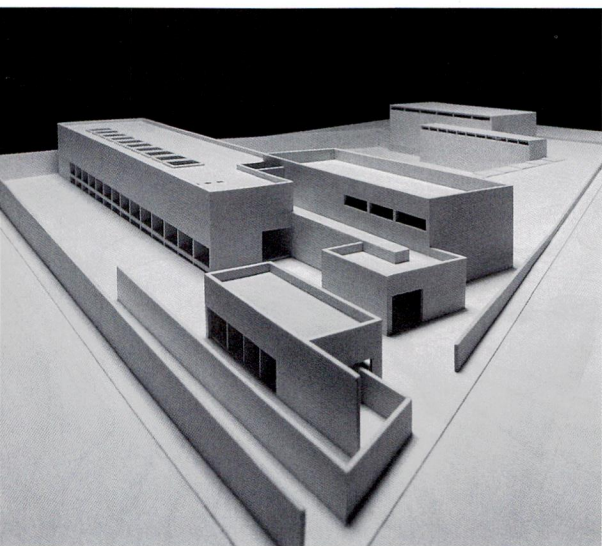


Instituto de Enseñanza Secundaria



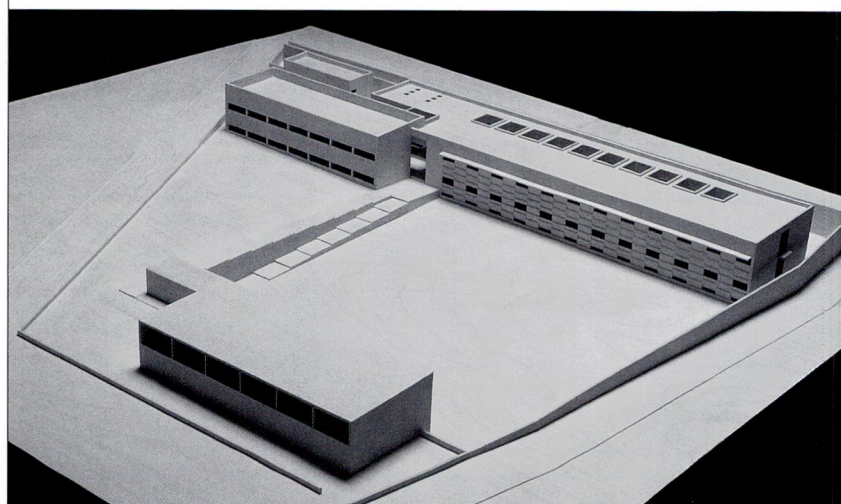
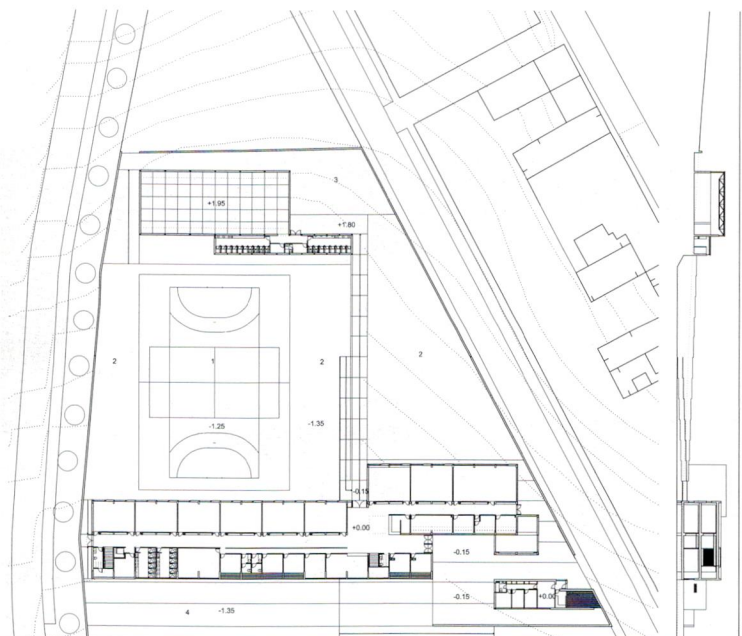
José Manuel Pérez Muñoz
José María Morillo Sánchez

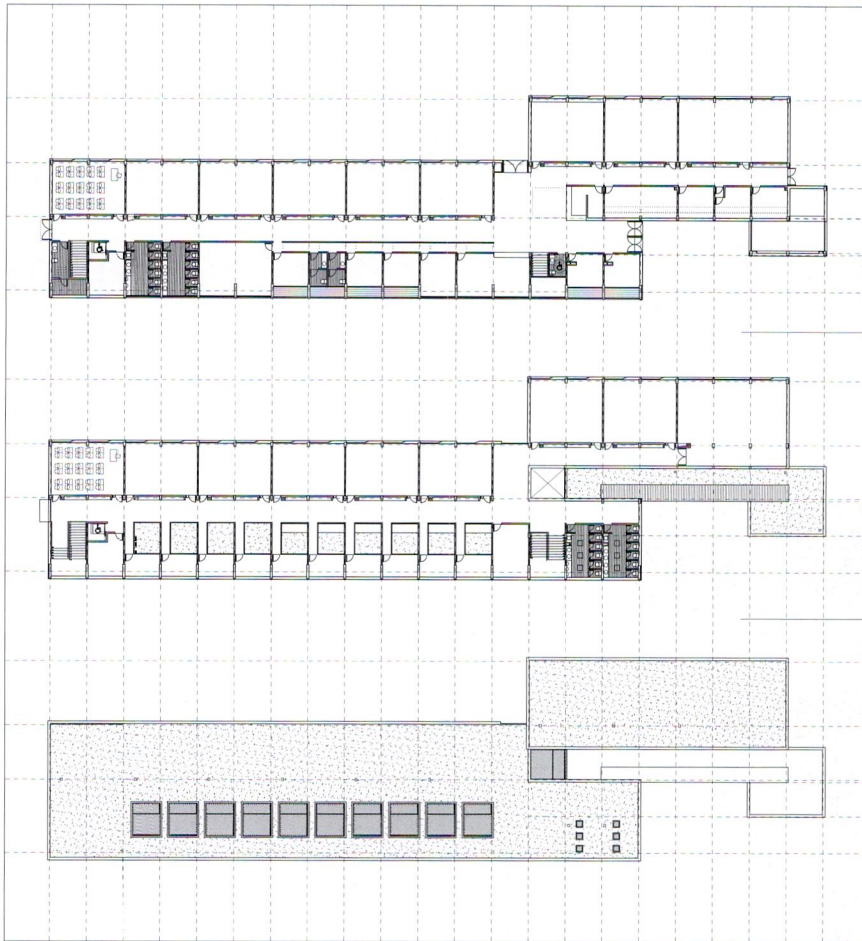
Casariche. Sevilla

Por su ubicación en el núcleo (en el límite entre la ciudad y el campo) y las propias características funcionales de este tipo de centros, la propuesta descompone el edificio en tres piezas autónomas que dispuestas estratégicamente sobre el solar ayudan a definir el mismo y crean entre ellas una serie de recintos de distinta cualificación espacial y funcional.

Las mencionadas piezas que corresponden a la vivienda del conserje, el instituto y el gimnasio, se presentan individualmente, como una macla de volúmenes elementales que complejizan y enriquecen tanto los recorridos como los espacios exteriores, al mismo tiempo que definen funcionalmente el programa.

Buscar la orientación sur para todas las aulas, biblioteca, seminario y gimnasio al mismo tiempo que adaptarse a la topografía disponiendo los volúmenes paralelos a las curvas de nivel y una cierta vocación árabe de opacidad al exterior han sido otras de las intenciones definitorias del proyecto.

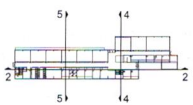
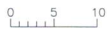




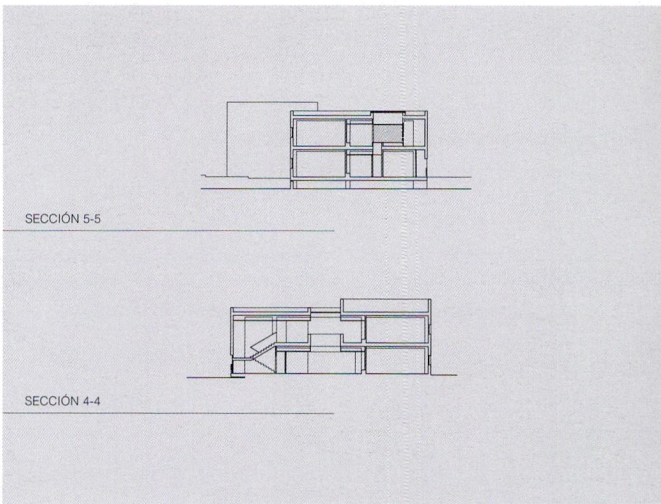
PLANTA BAJA

PLANTA PRIMERA

PLANTA DE CUBIERTAS



SECCIÓN 2-2



SECCIÓN 5-5

SECCIÓN 4-4

