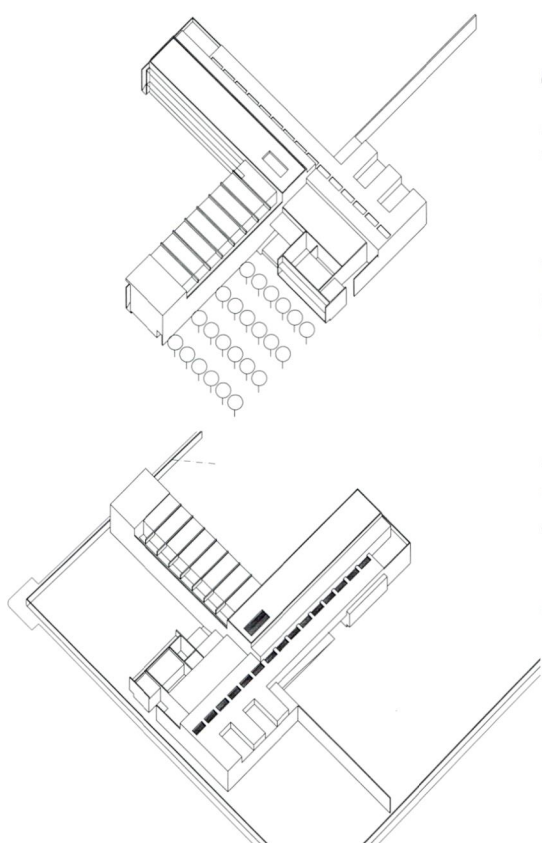


Instituto de Enseñanza Secundaria



José Manuel Pérez Muñoz
José María Morillo Sánchez

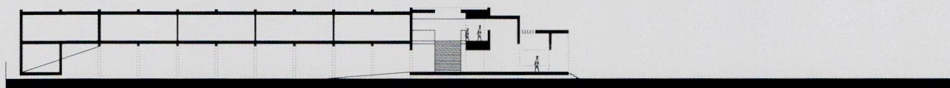
Gelves. Sevilla

El concurso de para la construcción del I.E.S. de Gelves permite la posibilidad de plantearse un proyecto de Arquitectura-Programa-Territorio, no desde posturas paisajísticas de camuflaje del objeto en el fondo, o de sometimiento del lugar al objeto construido, sino desde una posible tercera vía que, asumiendo las condiciones del entorno, opte por una clara definición del volumen que delimita el territorio asumiendo la especificidad del emplazamiento y relación sugerida entre lo construido-artificial y lo natural-dado. Así pues el proyecto:

Con su UBICACIÓN, fragmenta el solar en cuatro recintos exteriores que asumen, cada uno de ellos, el compromiso de resolver el encuentro del edificio con el entorno más inmediato.

Con su VOLUMETRÍA, permite la transición entre los recintos antes comentados matizándolos y dotándolos de escala y dimensión, al mismo tiempo que permite una lectura horizontal del edificio en su conjunto, sin restar protagonismo alguno a la cornisa, pero sin querer camuflarse en su entorno.

Con su SECCIÓN, en las distintas partes del programa, se cierra al exterior y se ilumina desde dentro del propio edificio, salvo en los casos imprescindibles de aulas. Aparece así como piezas sesgadas que en continuidad esculpen el edificio.



SECCIÓN POR PORCHE CUBIERTO-VESTÍBULO GENERAL-ENTRADA DESDE ZONA DEPORTIVA



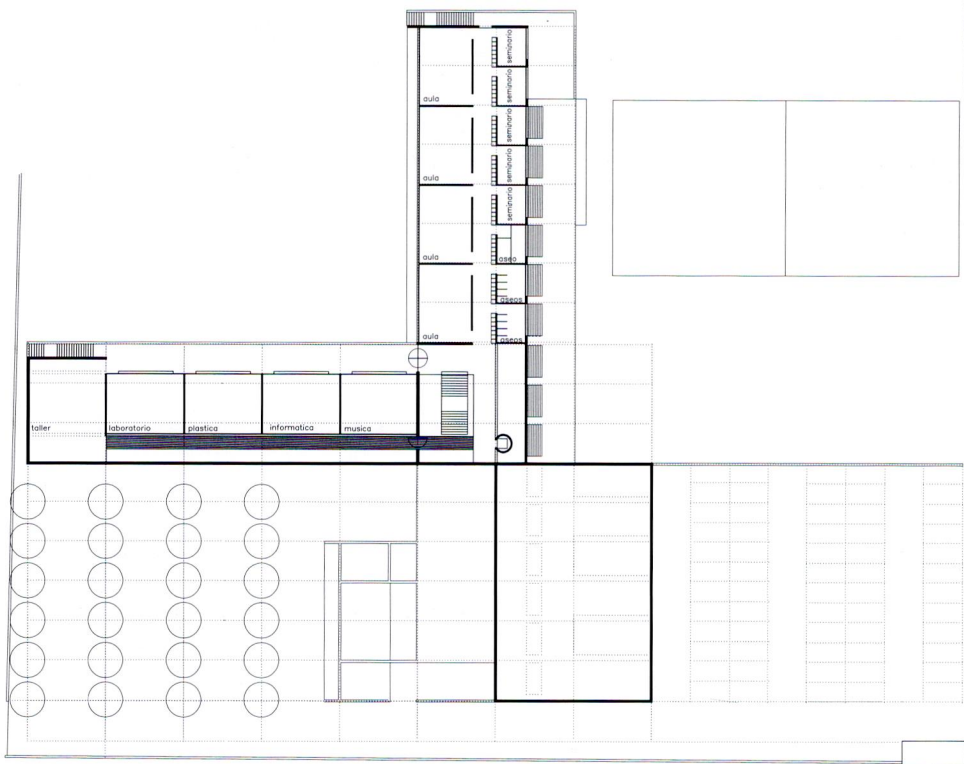
SECCIÓN POR PLAZA INTERIOR-ENTRADA-GIMNASIO



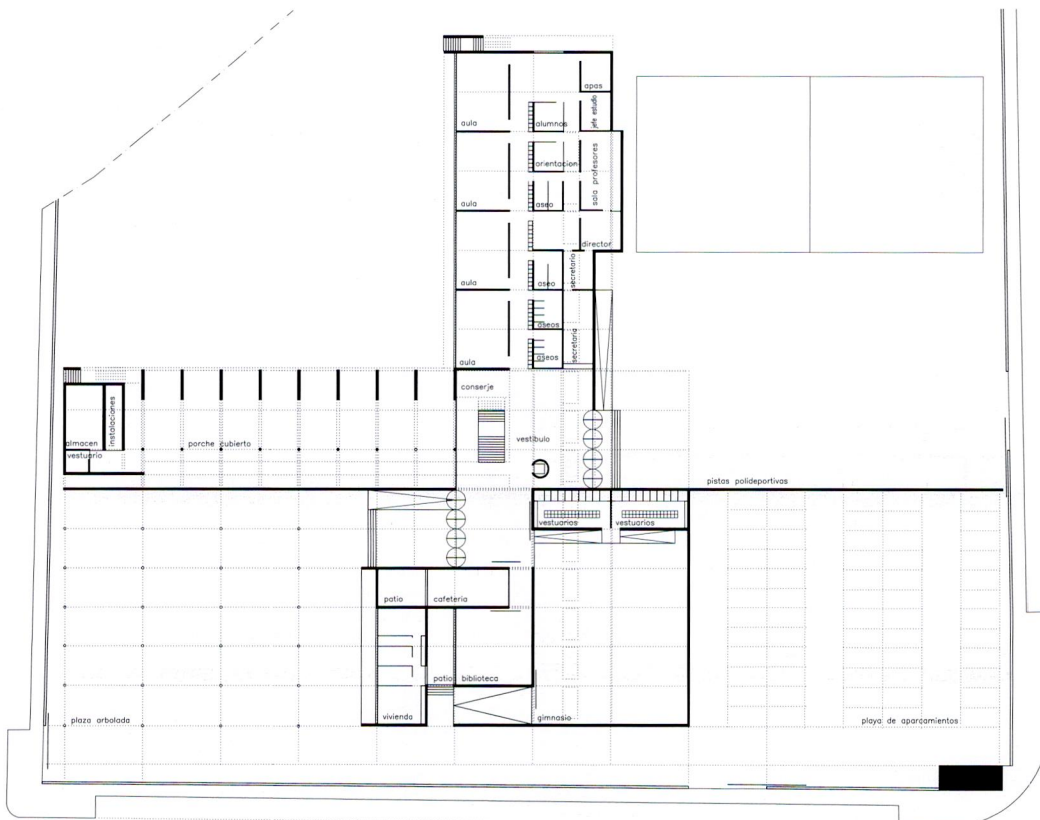
SECCIÓN POR PLAZA INTERIOR-VIVIENDA-PATIO-BIBLIOTECA-GIMNASIO



SECCIÓN POR AULAS Y SECRETARÍA



PLANTA ALTA



PLANTA BAJA

