

Centro de Enseñanza Infantil Primaria “Carmen Borrego”

Ramón Gil Manrique
Carlos Paneque Macías
Alberto Portilla Ciriquián

El Rubio. Sevilla

Solar en el borde de la ciudad, cabecera de una banda de equipamientos que se apoyan en la carretera que nos lleva a Estepa.

Una zona de crecimiento residencial al otro lado de la vía.

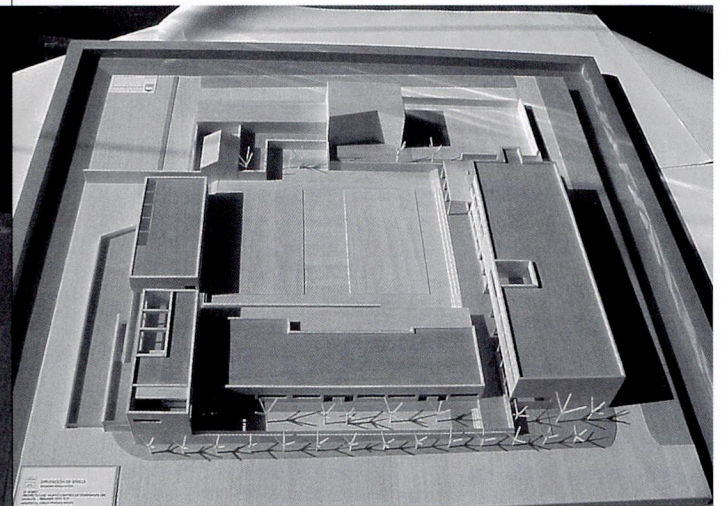
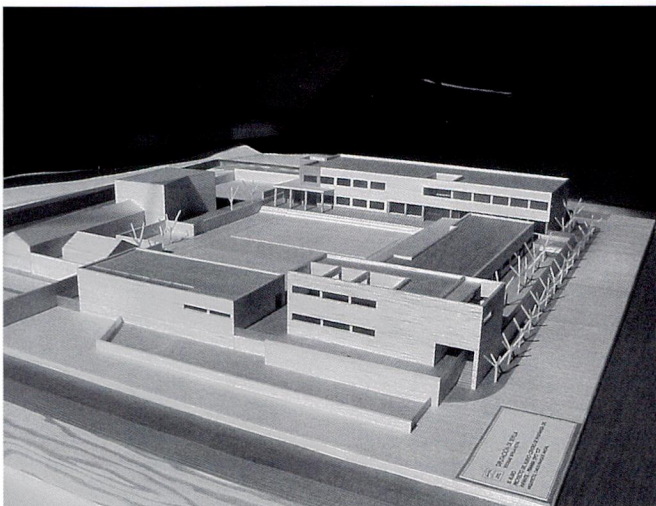
Un ligero desnivel, una edificación reciente.

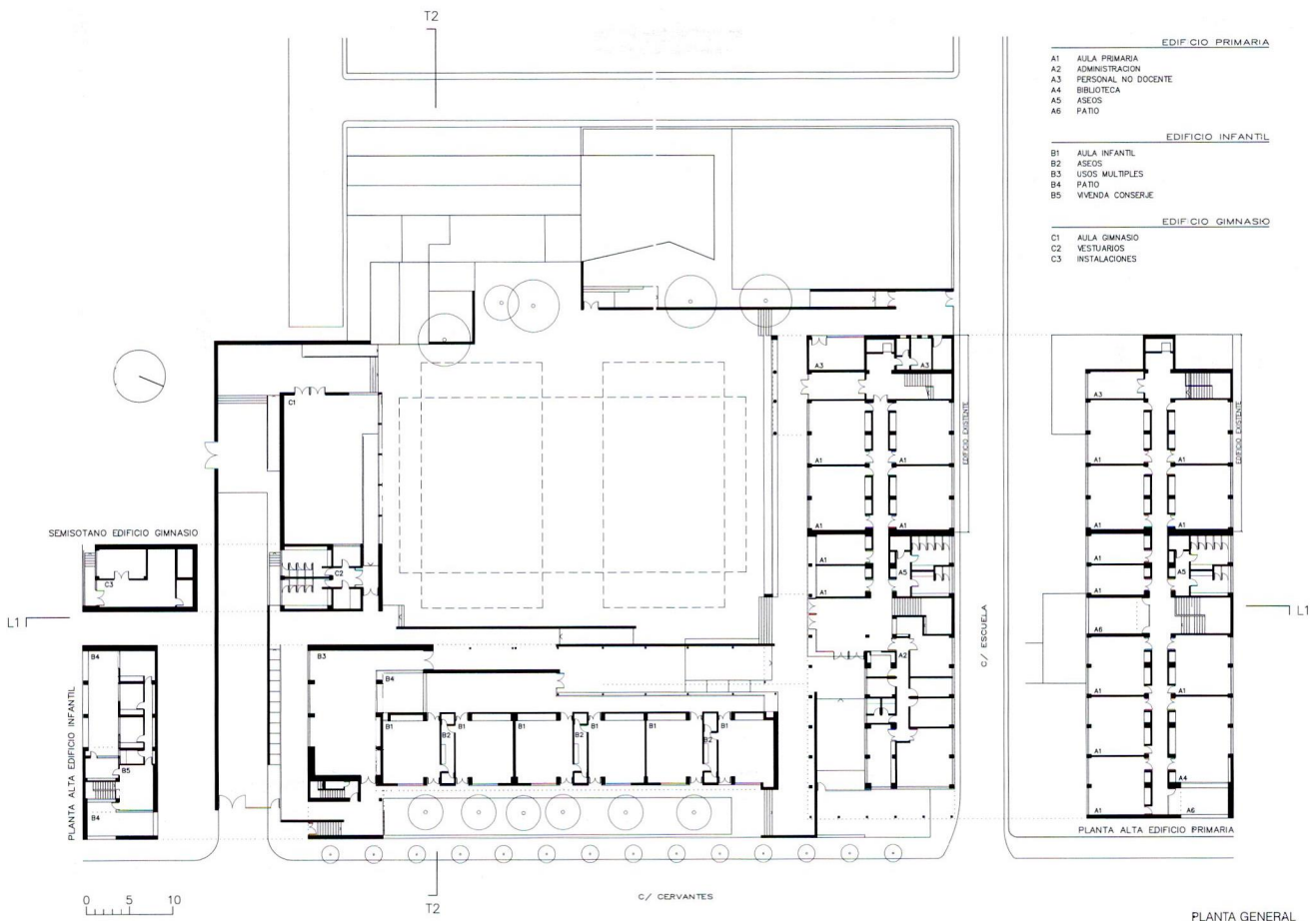
Establecer, con distintas piezas, las relaciones propias y con el entorno.

Asentar la edificación sobre un basamento en torno al patio de juegos.

Prolongar el edificio existente hasta acoger el acceso principal bajo un espacio cubierto del que protegerse del sol y de la lluvia.

Ordenar el edificio infantil en una sola planta, con sus aulas abiertas a un pequeño jardín que permita mantener el arbolado actual.



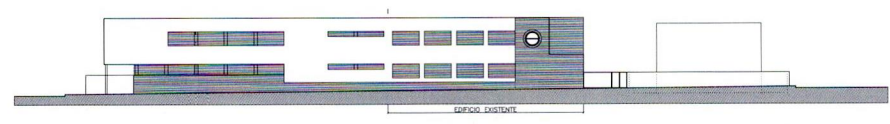


- EDIFICIO PRIMARIA**
- A1 AULA PRIMARIA
 - A2 ADMINISTRACION
 - A3 PERSONAL NO DOCENTE
 - A4 BIBLIOTECA
 - A5 ASEOS
 - A6 PATIO
- EDIFICIO INFANTIL**
- B1 AULA INFANTIL
 - B2 ASEOS
 - B3 USOS MULTIPLES
 - B4 PATIO
 - B5 VIVENDA CONSERJE
- EDIFICIO GIMNASIO**
- C1 AULA GIMNASIO
 - C2 VESTIARIOS
 - C3 INSTALACIONES

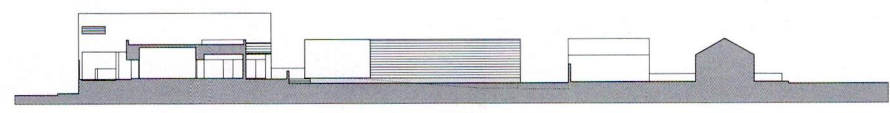
PLANTA GENERAL



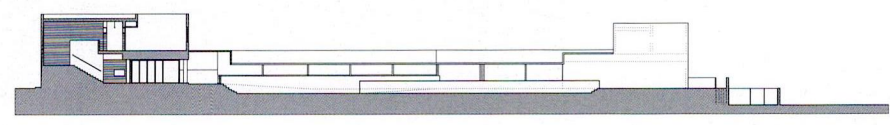
ALZADO A CALLE CERVANTES



ALZADO A CALLE ESCUELA



ALZADO-SECCION T2



ALZADO-SECCION L1