

Instituto de Enseñanza Secundaria

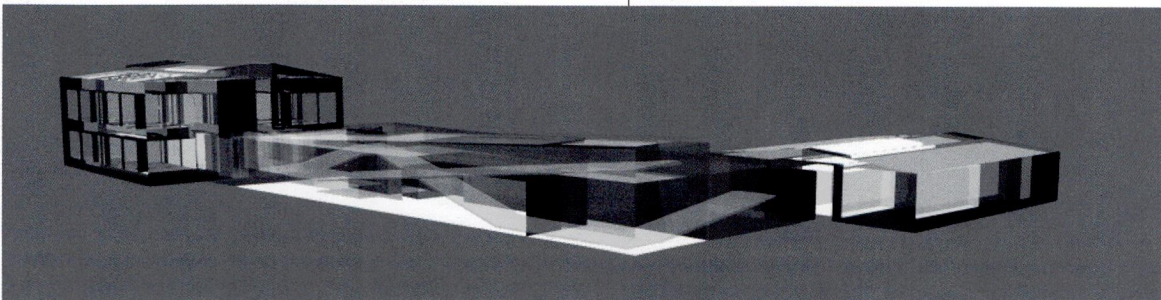
Pura García Márquez
Ignacio Rubiño
Luis Rubiño

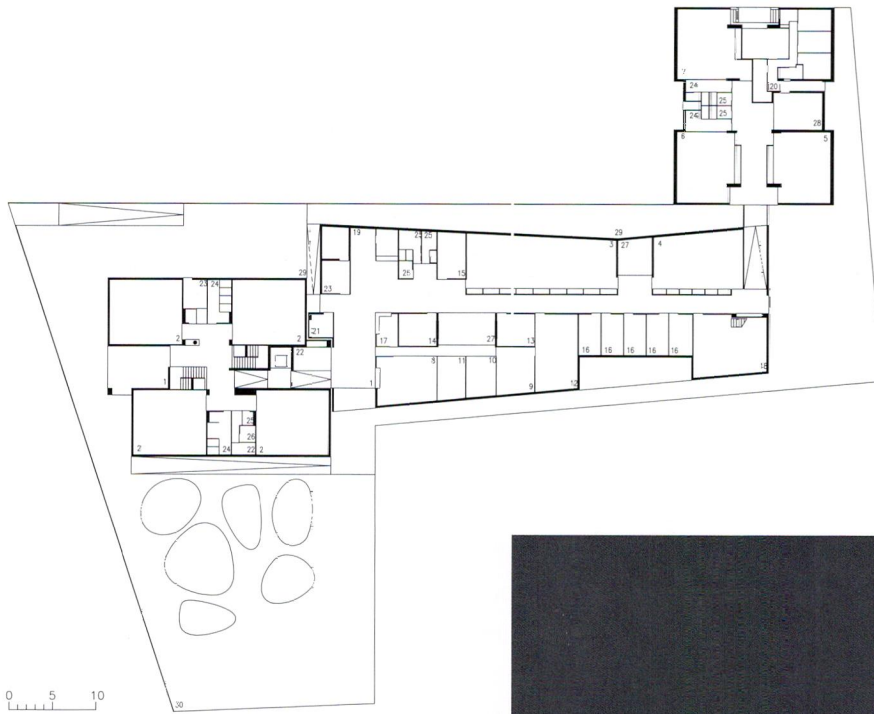
El Coronil. Sevilla

La diversidad programática propuesta para este tipo de centros nos permite agrupar áreas temáticas, construyendo más un sistema que una planta en el sentido tradicional del término para, manteniendo los aularios en los edificios existentes, incorporarlos a la lógica de un conjunto.

Desde un atrio común, junto a una rampa para el acceso de discapacitados y en torno a un patio, se agrupan las dependencias administrativas, mientras otro patio de servicio con posibilidad de acceso rodado, organiza el área técnica y de instalaciones. El resto del programa se dispone a lo largo de un grueso tubo que, conectando los aularios, contiene las áreas públicas.

Las alturas de las cubiertas proponen según su pendiente otro futuro sistema de crecimiento en altura.





1. INGRESO
2. ALA POLIVALENTE
3. SALA DE TECNOLOGIA
4. LABORATORIO
5. ALA DE MUSICA
6. ALA DE INFORMATICA
7. EDUCACION FISICA Y VISUAL
8. SECRETARIA
9. DIRECCION
10. SECRETARIO
11. JEFE DE ESTUDIOS
12. SALA DE PROFESORES
13. ORIENTACION
14. A.P.A.
15. ALUMNOS
16. SOMBRIERO
17. CONSERJERIA
18. BIBLIOTECA
19. CAFETERIA
20. WIENDA DEL CONSEJO
21. VESTUARIO DE PERSONAL
22. AMACEN
23. INSTALACIONES
24. ASEOS DE ALUMNOS
25. ASEOS DE PROFESORES
26. ASEOS DE MANTENEDORES
27. PAVO
28. PATIO PRIVADO
29. PATIO DE SERVICIO
30. JARDIN

