

Malecón. Primer premio

Enrique Sobejano García
Fuensanta Nieto de la Cierva
Ernesto García Piza
Tania Toirac Abelenda

Tres esquinas de La Habana: ¿pueden tres pequeños proyectos establecer por sí solos pautas para la transformación de una ciudad necesitada de nuevas infraestructuras de vivienda? ¿son capaces de sugerir modelos de intervención en un tejido urbano degradado? Probablemente no, quizá únicamente tengan sentido las actuaciones puntuales y concretas para cada ubicación y circunstancia; sin embargo nos gusta pensar que es posible estructurar a partir de un número finito y pequeño de elementos todo un modo de entender un problema difícil de abarcar por su escala.

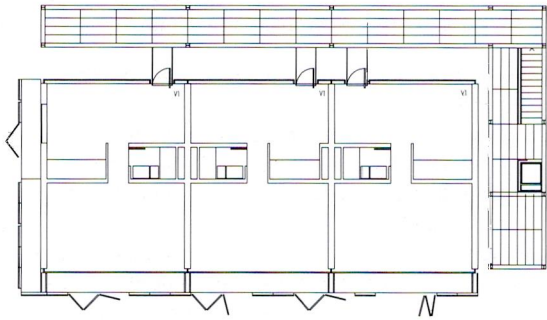
¿No es cierto que la combinación de tres colores primarios es suficiente para fijar la riqueza cromática de una obra pictórica; que la vibraciones de ocho notas que representan los sonidos musicales sirven para interpretar sinfonías; pero poco más de una veintena de signos alfabéticos bastan para transmitir pensamientos, narrar historias, crear poemas ¿Por qué no imaginar entonces que con un número limitado de elementos arquitectónicos surgidos de tres lugares concretos, del recuerdo de pasadas formas de habitar y de la aspiración a adaptarse plenamente a los nuevos modos de vida, podamos sustituir rígidas normativas por flexibles códigos combinatorios que permitan múltiples variaciones?

El edificio propiamente dicho, se concibe a partir de una secuencia de módulos seriados, viviendas cruzadas que buscan brisas y ventilación. La unidad de habitación se resuelve a su vez a partir de la combinación de dos elementos: un núcleo fijo, que centraliza piezas húmedas, closet y pequeño patio interior, y divide el área de la casa en dos partes, una estancia abierta hacia los corredores y otra destinada para dormitorios. Estos están concebidos buscando flexibilidad de opciones, con posibilidad de descomponerse en una, dos o tres piezas, por medio de divisiones que como las *mamparas* de las antiguas casas habaneras permiten obtener espacios interiores variables.

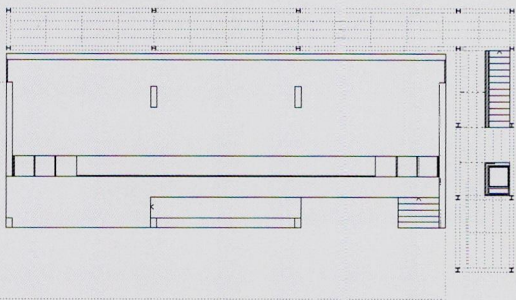
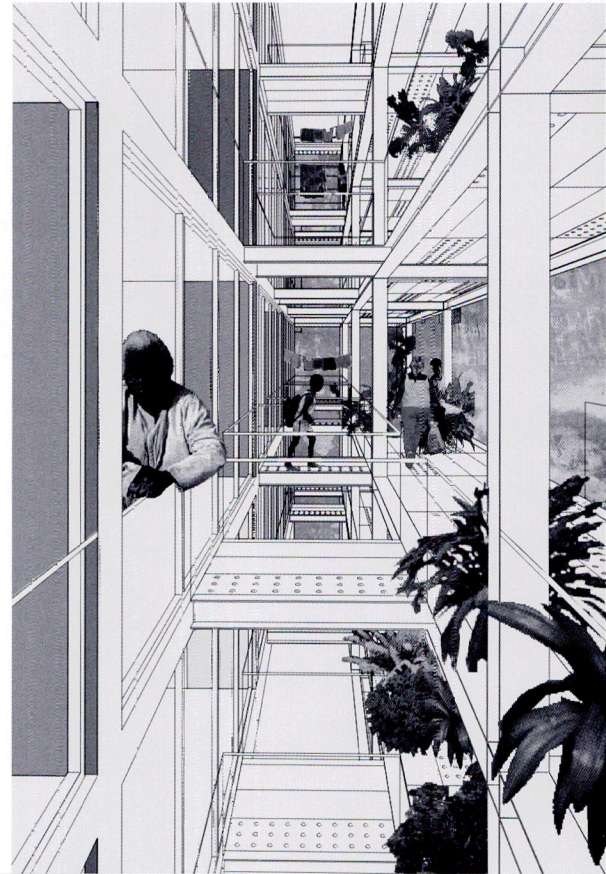




PLANTA ÁTICO

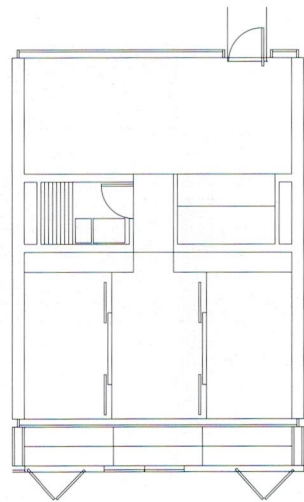
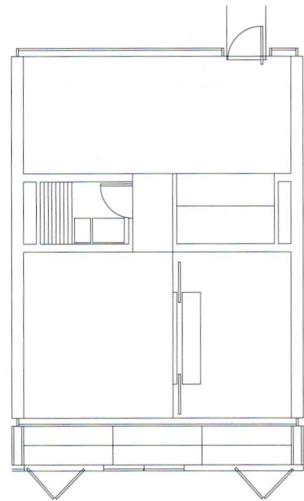


PLANTA TIPO



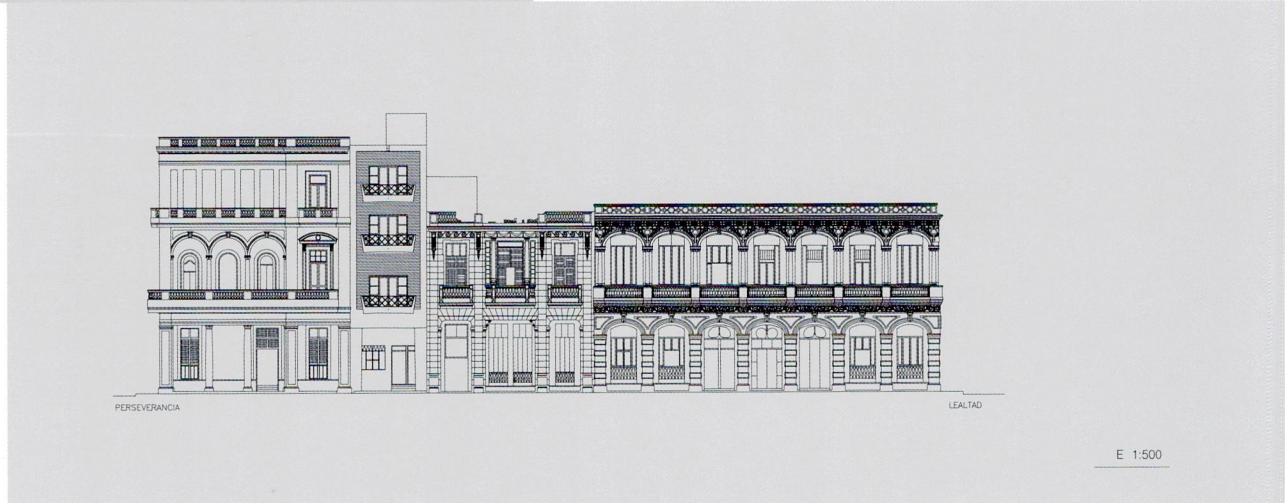
PLANTA BAJA

E 1:300



VARIANTES

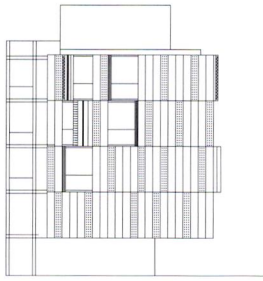
E 1:150



PERSEVERANCIA

LEALTAD

E 1:500



ALZADO LEALTAD

