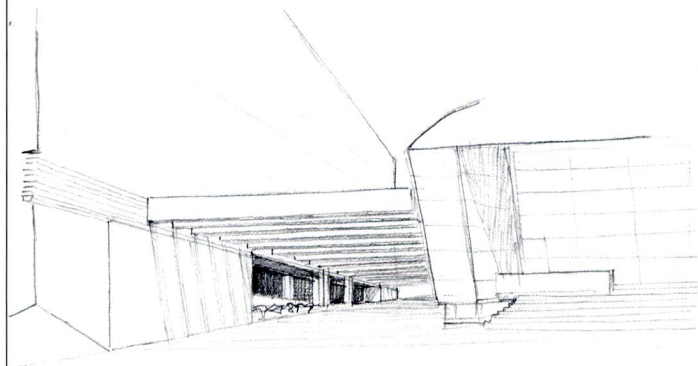
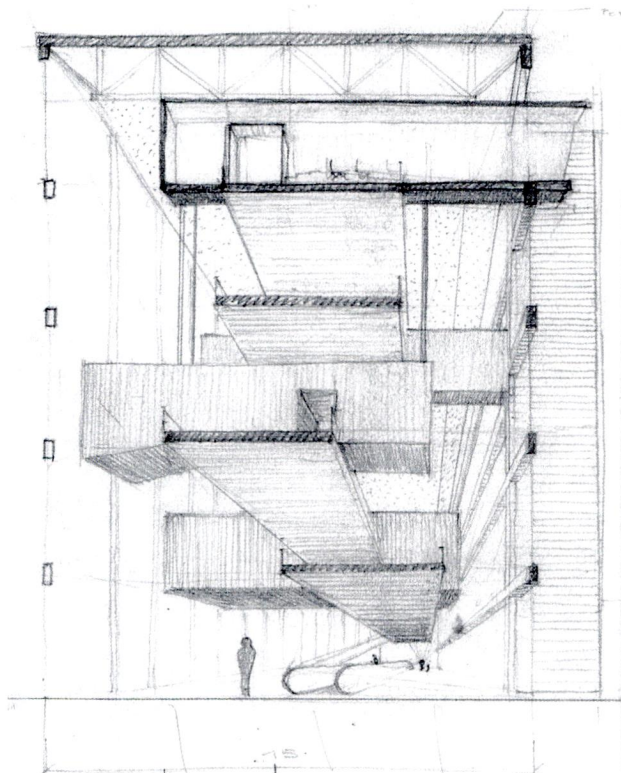
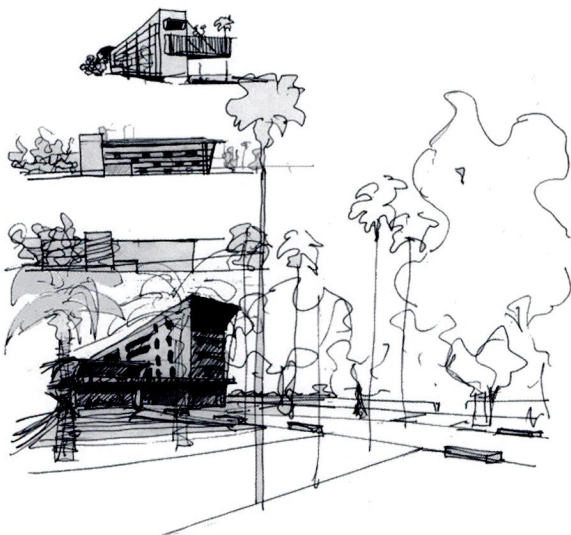


Accésit

Museo de la Música José María Peinado



El edificio y la música.

Se persigue cumplir el objetivo de la institución. Dar a conocer la música.

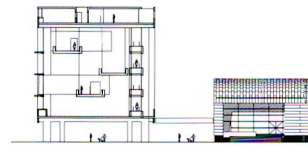
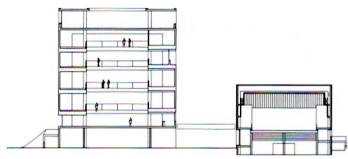
Se plantea un recorrido lineal y ascendente cuyo inicio y final coinciden en un mismo punto, como suele ser normal en los museos. A cada planta le corresponde una temática (música española, moderna, étnica y clásica)

Se estudian los distintos usos y se ubican en aquellos puntos que parecen más apropiados, uniéndolos, separándolos, relacionándolo... según convenga.

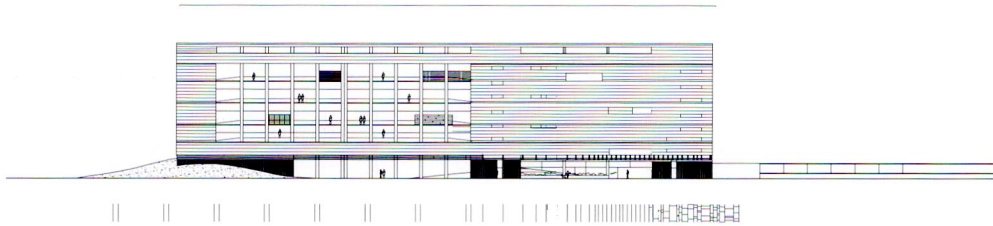
A lo largo del recorrido, y correspondiéndose con cada una de las plantas, se suceden las zonas de exposición y la mediateca, de manera que a cada temática le corresponde un nivel de ésta.

Se perseguía cumplir el objetivo de la institución. Dar a conocer la música y fomentarla. Para ello primero se muestra la música, y luego se ofrece que cada uno escuche "a la carta".

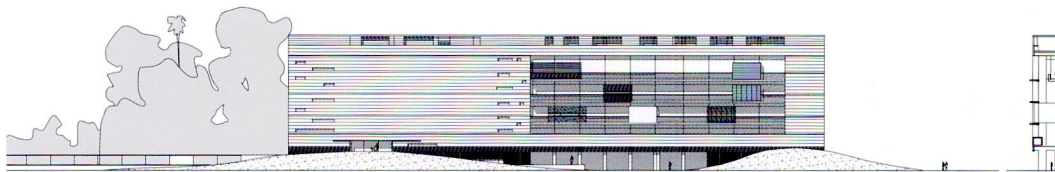
El resto es el fruto de muchas horas de trabajo, muchos apuntes, mucha normativa y, sobre todo, la colaboración y aguante de muchos amigos y familiares a lo largo de un año.



SECCIÓN TRANSVERSAL

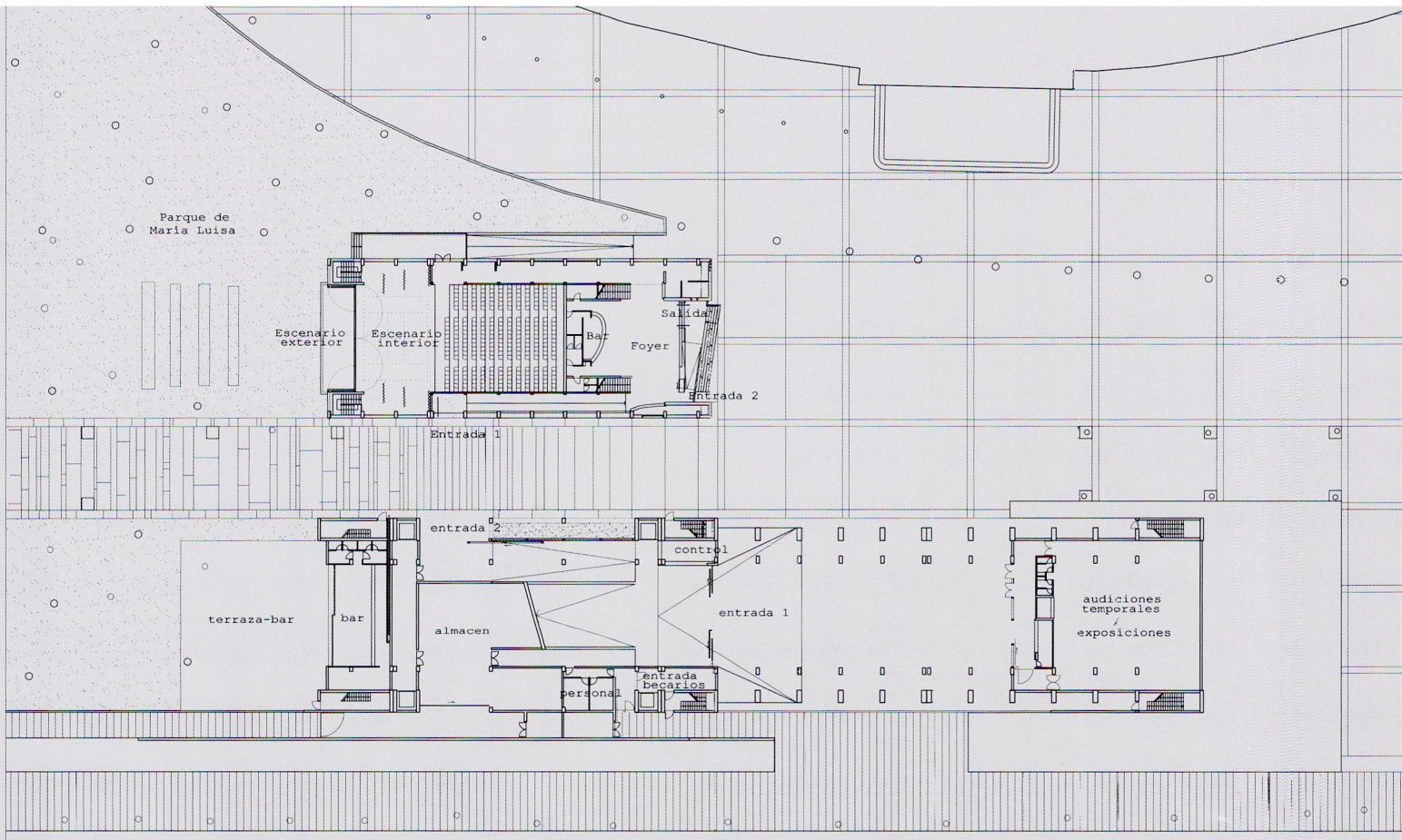


ALZADO DEL AUDITORIO



ALZADO AVENIDA DE LA BORBOLLA

0 5 10



0 5 10