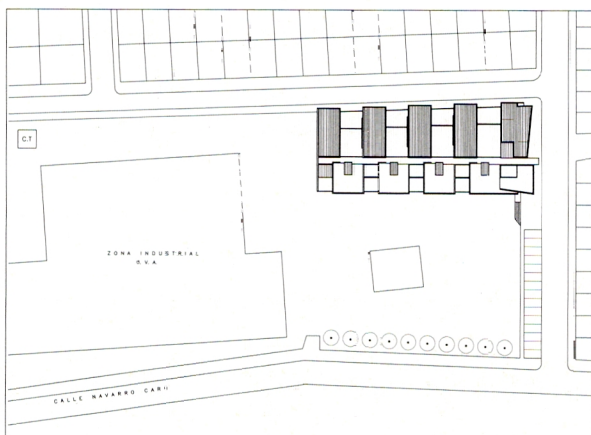


30 Viviendas de Promoción Pública

Tomares. Sevilla

Francisco J. Terrados
Santiago Quesada García



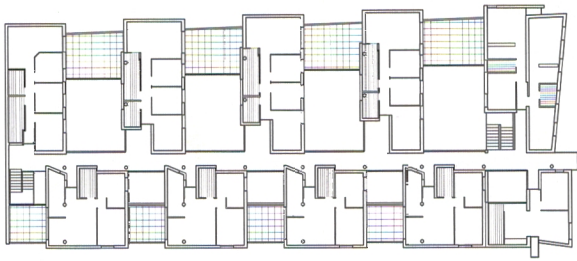
El entorno urbano de Tomares se caracteriza por la proliferación, en las últimas décadas, de la vivienda unifamiliar adosada en grandes promociones, que confieren al tejido residencial una imagen caótica y atomizada, configurando una ciudad sin identidad, expresión de una definición económica frente a la tradicional definición política de las ciudades. Es la decadencia de la ciudad como *polis*.

Frente a esta idea, en la presente promoción pública las viviendas se agrupan en una manzana que ofrece al exterior una volumetría contundente, fragmentándose en diversos patios al interior, que unidos por una galería forman una secuencia de luces y sombras. En torno a estos patios las viviendas buscan la orientación más favorable para las estancias y dormitorios. La superposición de los diferentes tipos genera terrazas a diferentes alturas que, además de producir un acusado ritmo de volúmenes permite que todas las viviendas tengan un espacio exterior, una habitación cuyo techo es el cielo.

La entrada principal al conjunto se enfrenta a la plaza, desplazándose a la derecha para abrirse, salvar el edificio industrial existente y abrirse al vacío contiguo. El tradicional zaguán se reinterpreta dando paso a los distribuidores interiores y a las zonas de servicio e instalaciones. En la planta baja un patio que registra toda la manzana precede a los accesos de las viviendas, que se retranquean tras un jardincillo individual previo a cada casa. Se generan dos entradas secundarias –una asociada a un núcleo de escaleras, abierta al lado más recóndito de la plaza y otra como prolongación del eje de galerías hacia la calle principal al sureste– genera una directriz longitudinal que, a modo de calle interior, recorre todo el edificio.

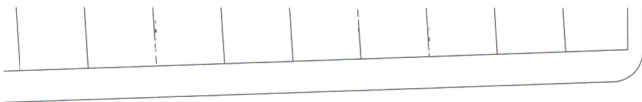
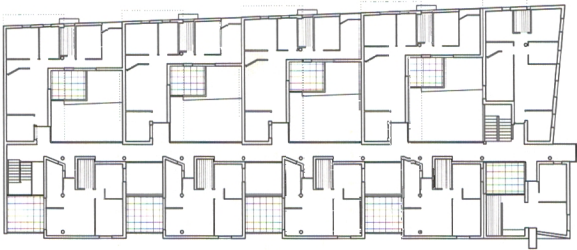
El proyecto se reconoce más cercano a los escusados, a los tanques de chapa de Porta Portese en Roma o al poblado Llanos del Sotillo de José Antonio Corrales que a los “tanques habitables” de Moshe Safdie. Afortunadamente tras dos años de ser entregado, el edificio ha dado plena satisfacción a sus habitantes que lo han hecho suyo, demostrando que aún es posible tener una visión social idealista.

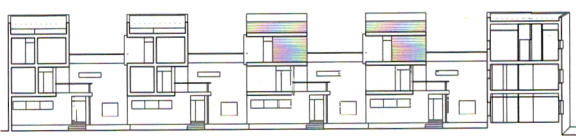
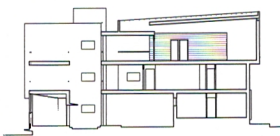
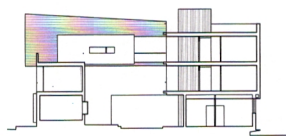
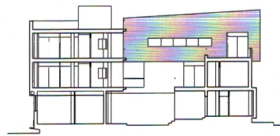
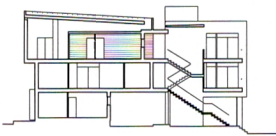




PLANTAS SEGUNDA, PRIMERA, Y BAJA

E 1:750





PROMOTOR
Consejería de Obras Públicas y Transportes de la Junta de Andalucía

PROYECTO Y DIRECCIÓN DE OBRA
Santiago Quesada García y Francisco J. Terrados. (Arquitectos)

COLABORADORES
Santiago Quesada de Pedro. (Arquitecto Técnico y Perito Industrial)

CONTRATISTA
CUTESA
