

# Viviendas en la Barbacana

## Baeza. Jaén

José Ramón Sierra

El encargo de la Dirección General de Arquitectura, Consejería de Obras Públicas y Transportes de la Junta de Andalucía, consistía en el proyecto de un conjunto de viviendas sociales sobre los restos de un aglomerado diverso de edificaciones existentes en el lugar de lo que se supone fue Pósito de la ciudad, adosado a extramuros de uno de los paños de su barbacana defensiva.

La generatriz del proyecto ha consistido en:

Mantenimiento de la envolvente volumétrica general del conjunto antiguo, deducida a partir de las cotas superiores del ala izquierda; y, por tanto, mantenimiento de la antigua alineación de la fachada a la calle.

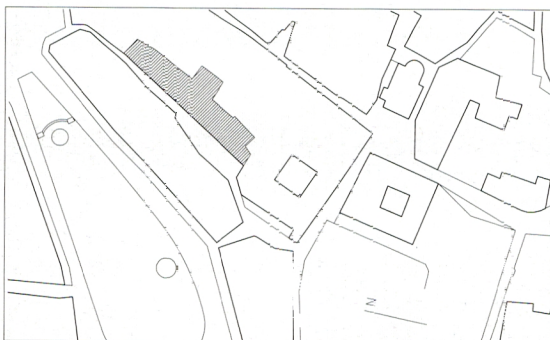
Mantenimiento de la antigua puerta de piedra como acceso único desde la calle a las viviendas.

Suministro de un sistema interior distributivo (un corredor interior) que reparta los tránsitos desde dicho acceso a las puertas de cada vivienda.

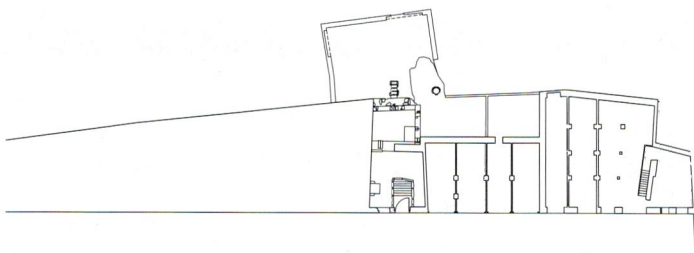
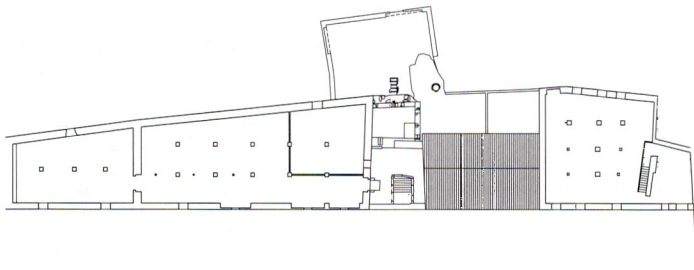
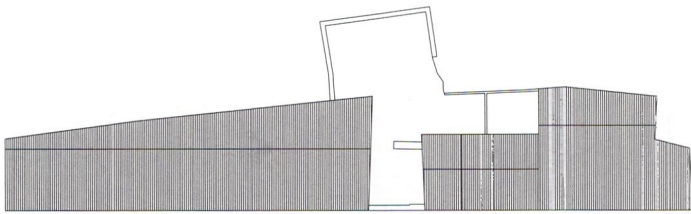
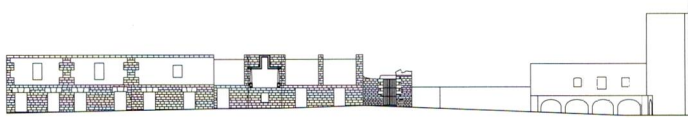
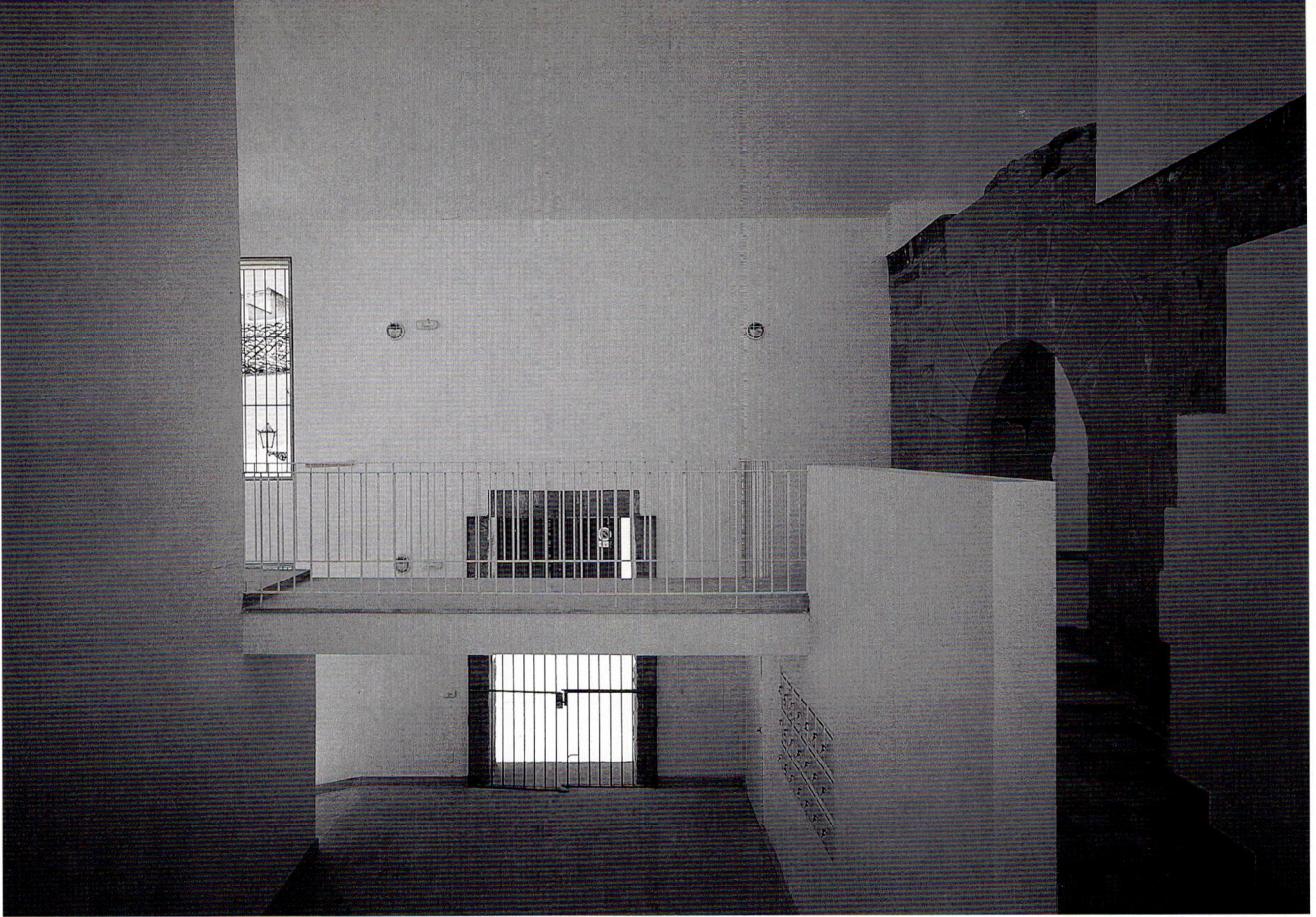
Suministro de una fachada interior a cada una de las viviendas, que a la vez convertirá a dicho corredor interior en una calle exterior aunque parcialmente cubierta.

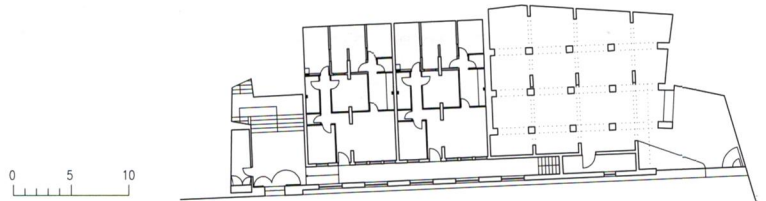
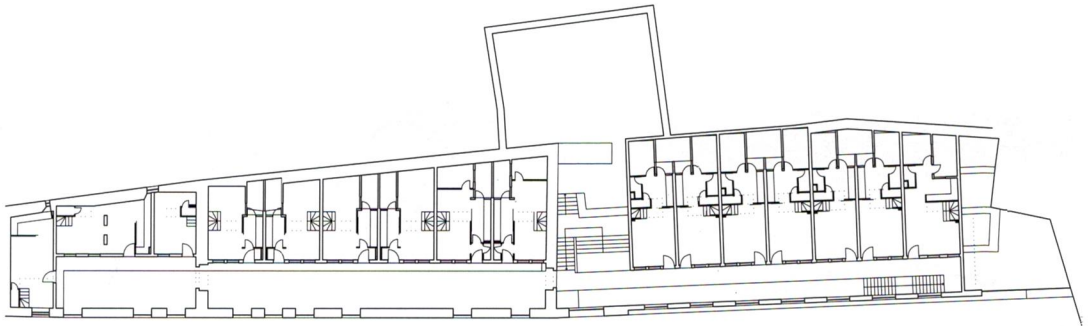
Mantenimiento e incorporación al proyecto de elementos significativos de las fábricas existentes: paños murarios traseros, arcos de piedra, escudo y pilastras de fachada, cota de trasdós de las bóvedas de piedra como cota general de planta alta, etc.

Interrupción de la volumetría propuesta en su extremo derecho para liberar, desde el espacio público, la torre existente en dicho extremo, y, al mismo tiempo, no ocasionar difíciles problemas de encuentro del nuevo edificio con la vieja mole del Instituto.









PLANTAS SEGUNDA, PRIMERA Y BAJA





---

**PROMOTORES**

Junta de Andalucía. Consejería de Obras Públicas y Transportes  
Excmo. Ayuntamiento de Baeza, mediante convenio

---

**ARQUITECTOS**

José Ramón Sierra Delgado  
Ricardo Sierra Delgado (Colaboración en primer proyecto)

---

**ARQUITECTOS TÉCNICOS**

Gonzalo Cátedra Cátedra  
Luis Tajuelo Sánchez

---

**EMPRESAS CONSTRUCTORAS**

Cartuja Inmobiliaria, S.A.  
Construcción y Gestión de Servicios, S.L. (Demolición)

---

**SUPERFICIE CONSTRUIDA**

2.155 m<sup>2</sup>

---

**NÚMERO DE VIVIENDAS**

18

---

**PRESUPUESTO TOTAL**

205.545.893 ptas.

---

**FECHA DEL PROYECTO**

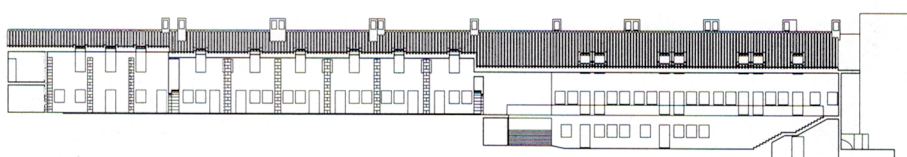
1995 (Primer proyecto), 1999

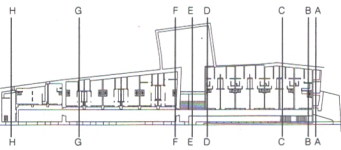
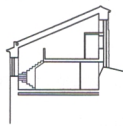
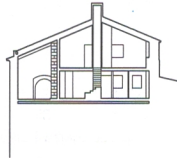
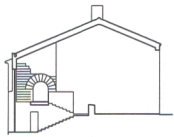
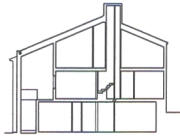
---

**INICIO / FINALIZACIÓN DE OBRAS**

1996 (Demolición), 2000 / 2001

---





E 1:750

A, B  
C, D  
E, F  
SECCIONES: G, H

