

# Rehabilitación de vivienda

## El Castillo de las Guardas. Sevilla

Carlos García Vázquez



La casa era una típica edificación de carácter marcadamente rural donde no se apreciaban estructuras espaciales o componentes ornamentales de especial valor arquitectónico. Tanto las fachadas como las plantas habían sido alteradas en el transcurso del tiempo para adecuar el edificio a las necesidades de sus sucesivos moradores. El resultado final era una compleja compartimentación interior mediante tabiquería difícilmente adaptable a los requisitos de una vivienda moderna.

La reforma que se planteó aspiraba a conservar los valores esenciales de la casa sin por ello renunciar a una transformación profunda que lograra adecuarla a los requisitos de una vivienda moderna. En este sentido el proyecto partió de la necesidad de redefinir funcionalmente el edificio (una parte del cual había sido anteriormente una farmacia), para lo cual propuso la sustitución de toda la tabiquería existente. Igualmente se planteó la sustitución de la deteriorada cubierta por otra de características similares (aunque con entrada de luz cenital), y la demolición del anexo existente en el huerto.

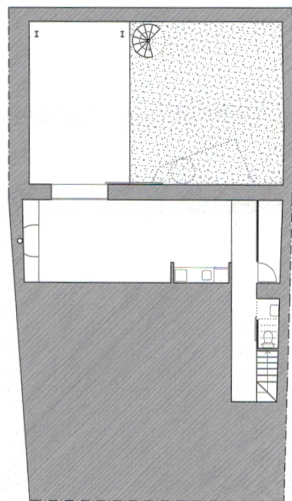
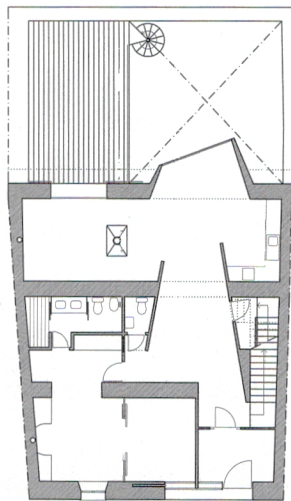
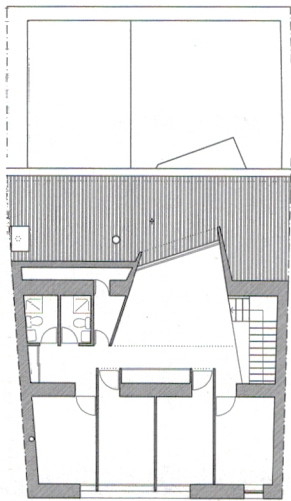
Las actuaciones están basadas en un escrupuloso respeto a los valores esenciales de la casa: la volumetría exterior tan sólo se alteró para recuperar, con la demolición del anexo del huerto, el estado original de la misma; y el esquema estructural del edificio quedó intacto, con sus muros de carga y los forjados de madera. Por lo que respecta a la fachada a la calle propusimos la eliminación de la puerta de servicio y su sustitución por una apertura de grandes dimensiones que fusionara la puerta principal con las nuevas ventanas que aparecían en el proyecto. Algo similar ocurría con la apertura en la planta superior de una ventana alargada que fusionaba dos de las pequeñas ya existentes; en ambos casos se jugaba con la referencia de los grandes portones de madera tan característicos de la arquitectura rural andaluza.

En cualquier caso el espíritu de todas estas intervenciones fue siempre no enmascarar los elementos nuevos que se introducían en el edificio, sino señalarlos evidenciando la diferencia de materiales y la modernidad de sus formas. Se pretendía establecer así una sincera relación dialéctica entre lo viejo y lo nuevo que acabara por enriquecer la propia imagen de la casa.









PLANTAS COTA: +3.07, 0.0, -2.70

E 1:300

APAREJADOR  
Fernando Villanueva Romero

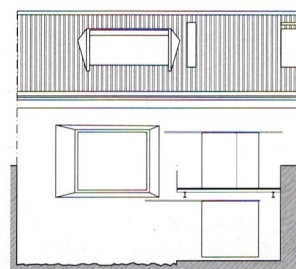
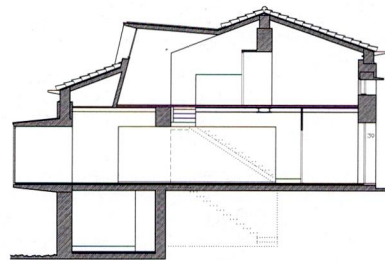
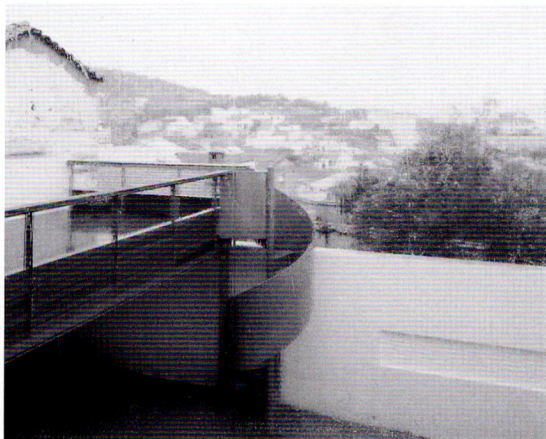
EMPRESA CONSTRUCTORA  
ARC, S.L.

AÑO  
1999-2001

SUPERFICIE ÚTIL  
217.59 m<sup>2</sup>

SUPERFICIE CONSTRUIDA  
293.65 m<sup>2</sup>





SECCIÓN, ALZADO

E 1:300

