

Vivienda en las afueras

Valencina. Sevilla

Ignacio Laguille
Harald Shönegger

La casa se sitúa en una parcela rectangular de dimensiones aproximadas de 40 x 25 metros, orientada Norte-Sur en su dimensión mayor y con una suave pendiente hacia el Este. La parcela, con una superficie de aproximadamente 1.100 m², sólo comparte su lado Este con una parcela contigua, mientras que los tres lados restantes se alinean a dos viales rodados y a un vial peatonal en su lado Sur. El entorno más inmediato de la parcela lo constituyen un conjunto de viviendas unifamiliares, frente a las que se situarán dos áreas libres con un presumible uso docente y de zona verde.

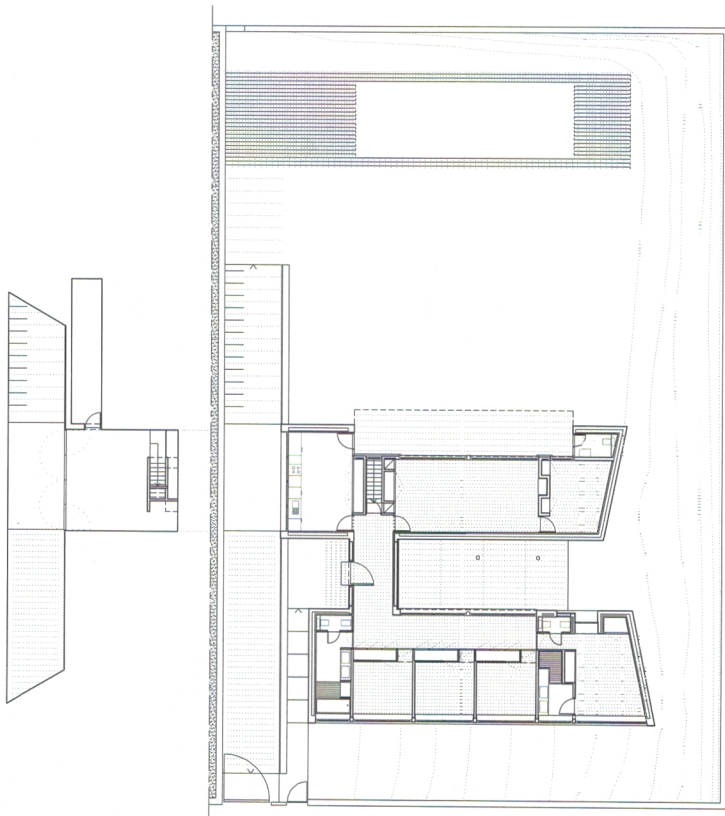
Sin unos condicionantes claros territoriales ni topográficos, el proyecto buscaba en su orientación y relación con el entorno más próximo, algunas claves que pudieran inspirar su diseño. Parecía que la parcela, en su lado más corto orientado al Sur, ofrecía el lugar idóneo para situar la casa. Su proporción alargada nos llevó a considerar una vivienda en la que alternativamente se dispusiera una secuencia de llenos y vacíos, a los que se pretendía dotar de su propio carácter. Las dos piezas similares en que se divide la vivienda, conectadas a través del patio de acceso y entrada a la casa, responden literalmente a una segregación del programa, y permiten dejar entre ellas un patio abierto exterior y un espacio delantero abierto al porche. El primero de ellos, de una gran inversión, permite que las zonas de descanso y juegos se apropien totalmente del mismo, funcionando como una extensión al exterior de dichas estancias. Como contrapunto, el espacio delantero, más abierto y público, ofrece un área de esparcimiento ligada a la vegetación actual de la parcela y al disfrute de la piscina.

La vivienda extiende en superficie un programa para una pareja con tres hijos, con un sótano a nivel del aparcamiento que conecta y desemboca en el corazón de la casa. Por último, en su lado Este, un recorrido alternativo de llegada al jardín, pretende ser la barrera que aisle aún más el único vínculo directo de la casa con el resto de las edificaciones próximas.





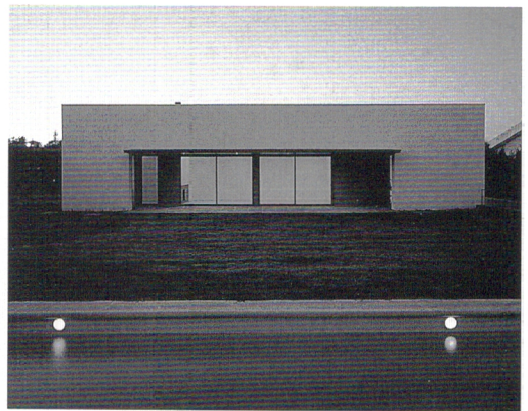
24



SÓTANO

PLANTA BAJA

E 1:400



COLABORADORES
 Pedro González de Jesús (Estructura)
 José Luis Páez Gordillo (Aparejador)

SUPERFICIE
 275 m²

PARCELA
 1.100 m²

PRESUPUESTO
 32.000.000 ptas.

