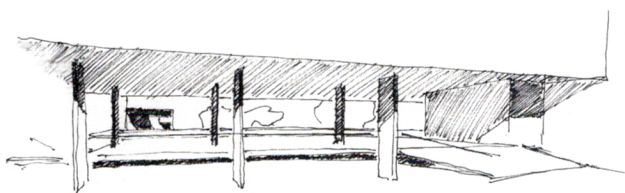


## Mención Honorífica

**Lema: Piazzetta**

Nicolás Carbajal Ballell

Rodrigo Carbajal Ballell



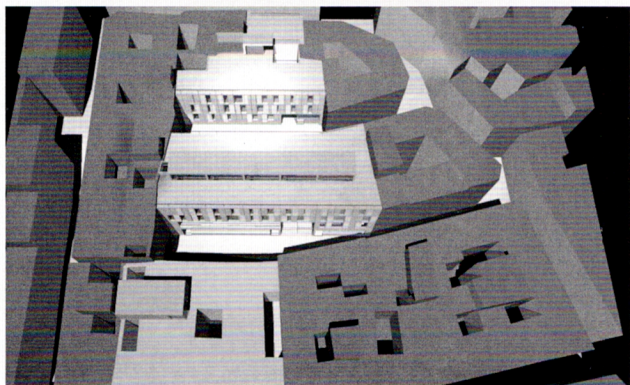
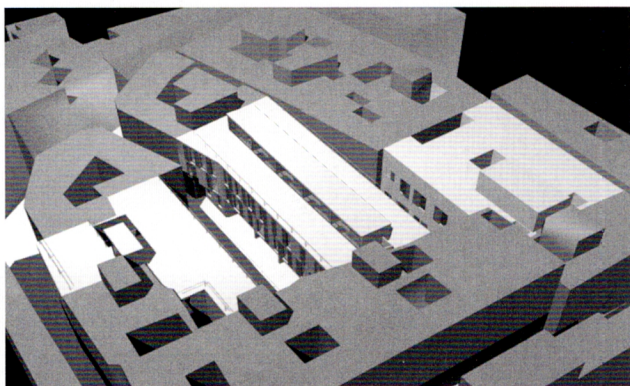
El fragmentar las manzanas de un casco histórico no parece aconsejable, nos lo razonaron hace años y continuamos confiando en ello. Otra cuestión bien distinta y sin duda necesaria, es el tratar de sanear sus interiores, transformarlos en áreas salubres, o incluso si las dimensiones lo permiten, como es el caso, edificarlos.

Sobre la manzana que nos ocupa fueron abiertos con anterioridad dos registros o callejones de ida y vuelta que desde la calle Jabonería alcanzan su interior sin llegar a dividirla. Sin embargo entendemos que la operación propuesta, apertura de una calle entre Jaraquemada y Merced, supondría una escisión de la manzana poco prudente. Es por ello por lo que proponemos que estas nuevas aperturas se limiten a pasajes bajo las edificaciones que permitan mantener la unidad de la manzana, y cuyo trazado coincida como es tradicional con patios de luces interiores de la nueva edificación.

Otro aspecto de interés especial en el proyecto es el referente a la topografía sobre la que se asienta la edificación, pues entre las calles Jaraquemada y Merced existe un desnivel de 6.36 m. En función de ello hemos optado por la formación de dos bancadas o plataformas del terreno sobre las que descansarán las construcciones. Una con límite en el Callejón de la Cancela, la otra conformada en el entorno de la casa de Merced 3 a rehabilitar.

La edificación central, que en parte ocupa la primera bancada, libera su planta baja de forma que el interior de la manzana se transforma en un lugar de estancia, placeta, espacio continuo de luz y sombra que a través de una escalinata se relaciona con el Callejón de la Cancela y Calle Merced. Bajo él se proyectan tres viviendas con accesos independientes desde la prolongación del Callejón de la Cancela.

El conjunto edificado podría definirse así como la construcción de dos "Casas Tapón" a Jaraquemada y Merced y una edificación en galería, edificación actualizada, a situar en su interior. En cierto modo una intervención tipológica propia de estos recintos históricos.





PLANTA BAJA, NIVEL CALLE JARAQUEMADA



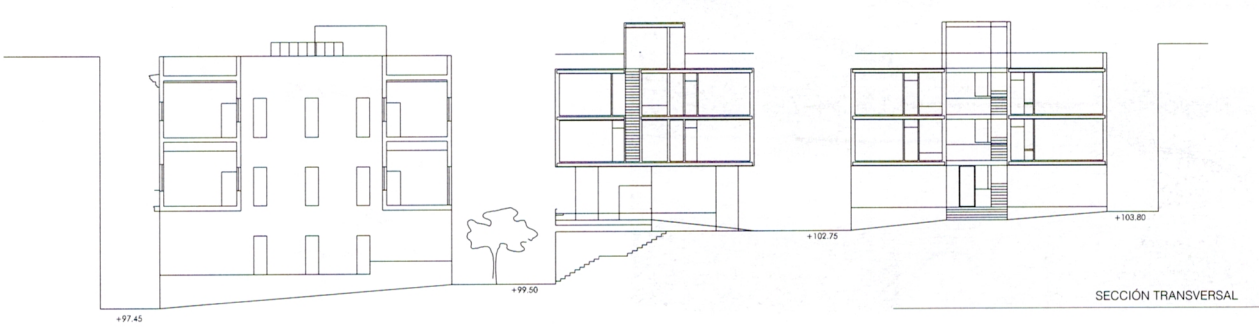
PLANTA PRIMERA



PLANTA BAJA, NIVEL CALLE MERCED



PLANTA SEGUNDA



SECCIÓN TRANSVERSAL