

Lema: Habitación

Mención Honorífica

José Morales Sánchez

Juan González Mariscal

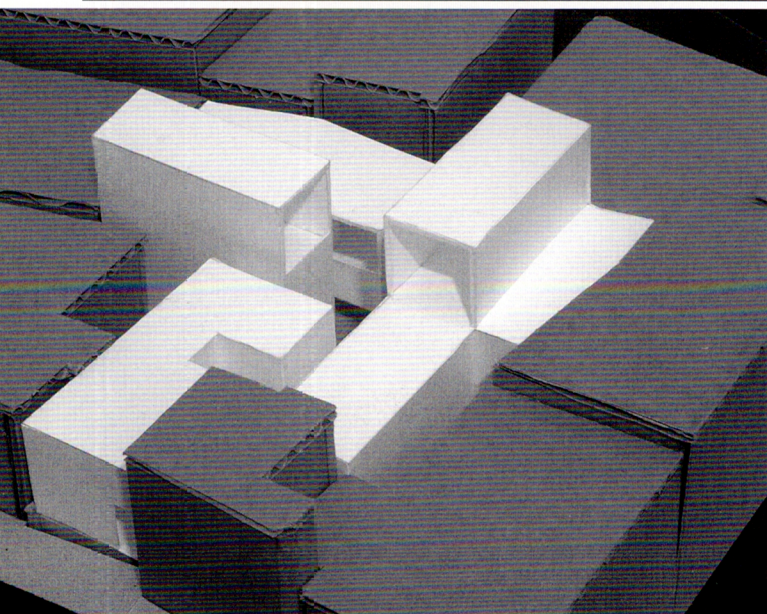
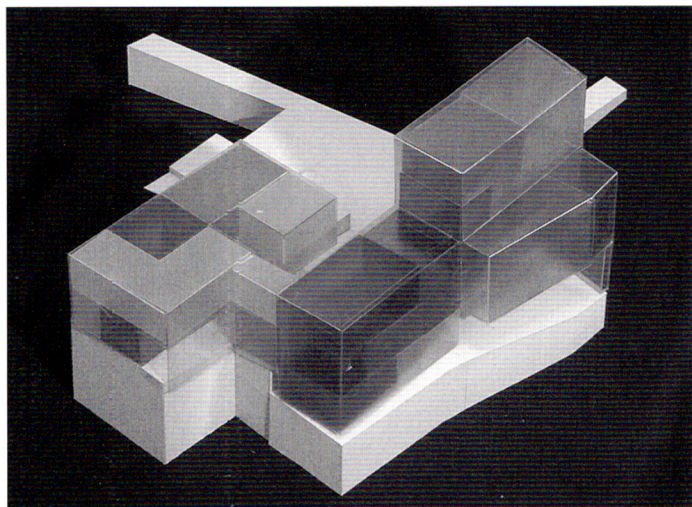
Sara de Giles Dubois

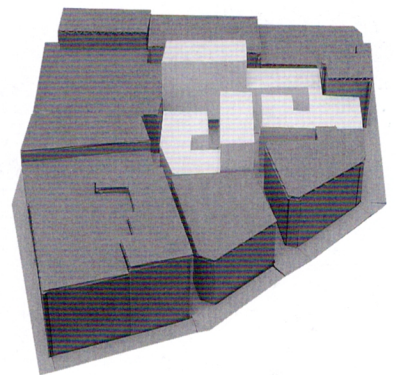
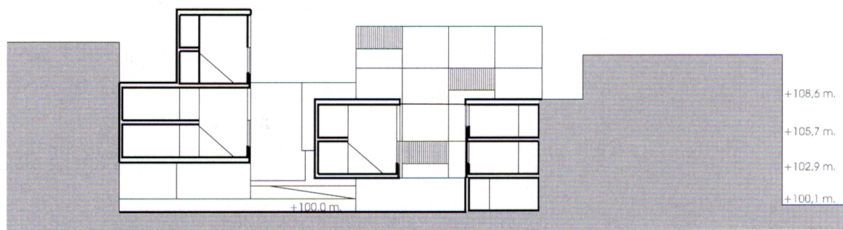
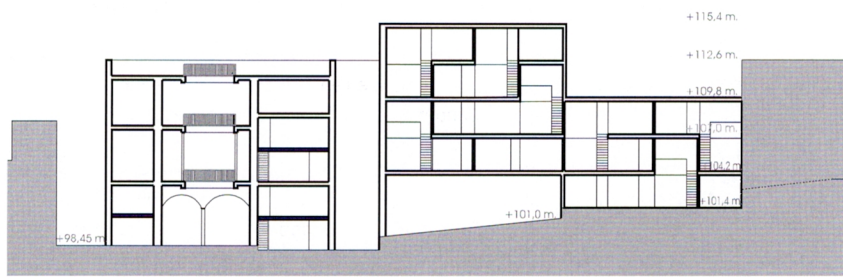
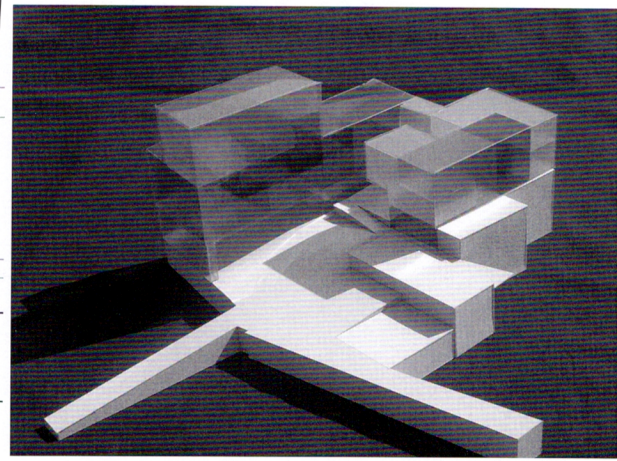
El viario definido en el Plan General presenta un fuerte desnivel entre las cotas extremas de la calle de la Merced y Jaraquemada. Hacer este viario accesible, y por ello reducir la pendiente, nos supuso una vez más el descubrimiento de que el camino más corto entre dos puntos nunca es la línea recta.

El trazado de una pendiente más suave nos fue dibujando sobre la maqueta unos meandros donde el fluido se detenía. Este deambular pausado –estamos en el interior de una manzana, no en una avenida– nos descubre remansos, solaneras, perspectivas, sombras,... La edificación se fue plegando dejando que este fluir descubriera el proyecto. Colocados los vacíos se reubicaron los antiguos volúmenes, de la misma manera que los vecinos se realojan. Operación de reciclado que abarca por igual a vecinos y arquitecturas, a modos de habitar.

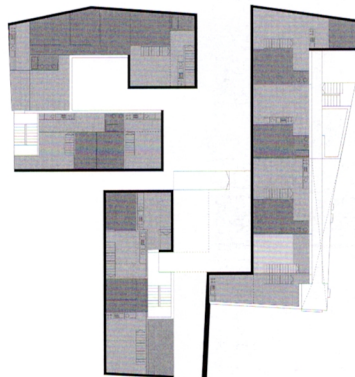
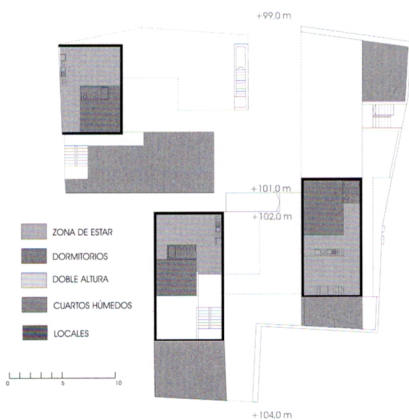
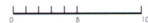
La menuda escala del caserío, la proximidad de tu vecino, nos hace buscar espacios interiores donde replegarse para mirar sin ser visto, o trepar a las alturas buscando fugas o perspectivas. La compacidad de la operación se contrarresta con el vaciamiento interior de la vivienda.

Nuestro proyecto plantea un cambio drástico en los programas habitacionales tradicionales, cambiar el concepto de m^2 por el de m^3 . El primero va ligado a la superficie, al plano; el segundo al volumen. El primero hacina a la población en unos estándares ligados al concepto de vivienda mínima, social o protegida –según los parámetros utilizados–; el segundo se conecta con el concepto del espacio. El plano va ligado al "planning", luego a la tipología, siempre a la racionalidad y la rentabilidad monetaria de la operación; el segundo se proyecta desde el habitar de los vecinos, desde sus propios cuerpos, con un concepto de economía radicalmente diferente. Economía es también reutilizar los recursos disponibles, buscando un soporte flexible que nos permita adaptarnos al devenir de la existencia: solteros, casados, con hijos, divorciados, felizmente nuevamente casados, más hijos,...





SECCIONES AA' Y BB'



PLANTAS COTAS: 101.4 m, 104.2 m Y 107.0 m