

Antonio Barrionuevo

Julia Molino

César Portela

Parque Natural Bahía de Cádiz

Ordenación Área Toruños > Río San Pedro

ARQUITECTOS Antonio Barrionuevo Ferrer, Julia Molino Barrero y César Portela Fernández-Jardón.

APAREJADORES Francisco J. Pareja y Antonio Carretero.

PROMOTORES Junta de Andalucía, Consejería de Obras Públicas y Transportes, Dirección General de Ordenación del Territorio y Urbanismo y

Mancomunidad de Municipios de la Bahía de Cádiz.

FECHA PROYECTO Octubre de 1997.

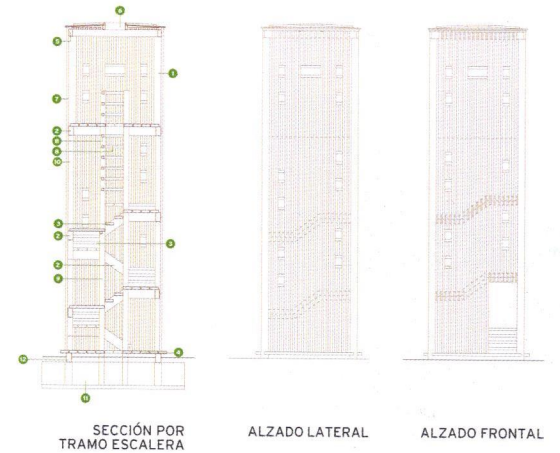
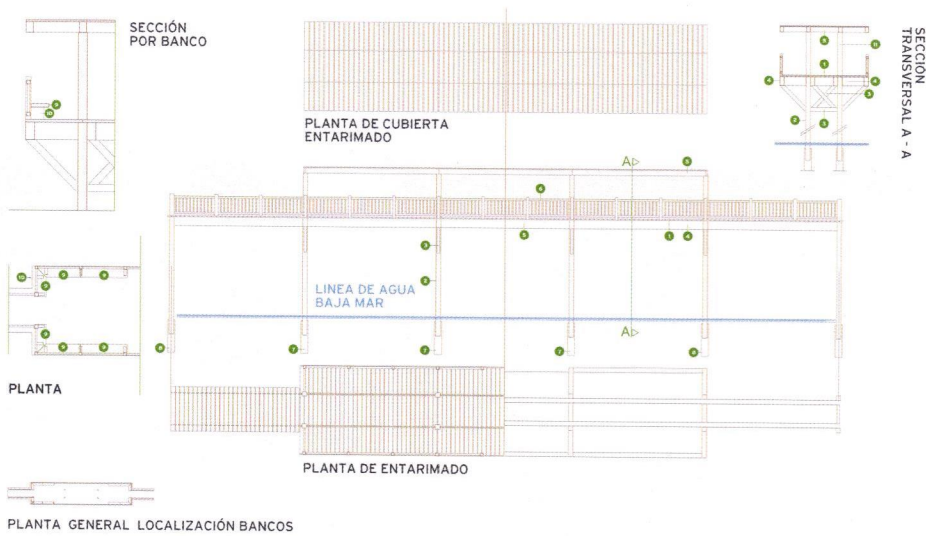
INICIO Octubre de 1998.

REINICIO OBRAS Marzo de 2001.

FINALIZACIÓN Septiembre de 2002.

PRESUPUESTO 3.692.053,29 €.





PUENTE SOBRE EL RIO SAN PEDRO

- 1 TARIMA 180/160X23X14 SEPARACIONES 2 CMS.
- 2 PILAR DE MADERA ELONDO 25 CMS, ENCASTRADO EN PILOTE METÁLICO.
- 3 BARRA 20X20 CMS.
- 4 VIGAS DE 7.5 M. Y TRANSVERSALES 1.80/1.60 ESCUADRIA 50X25 CM.
- 5 VIGA 30X20 CMS.

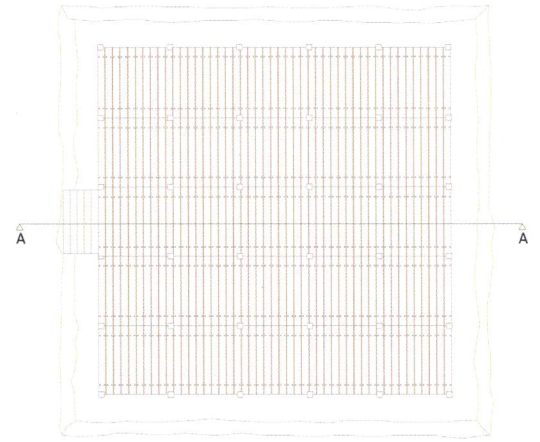
- 6 PASAMANOS MADERA 10x10CMS.
- 7 PILOTE METÁLICO HUECO EXT. 390 mm ESPESOR 10 mm.
- 8 PILOTE METÁLICO HUECO EXT. 390 mm ESPESOR 8 mm.
- 9 TABLERO BANCO MADERA , ESCUADRIA 50X10 CMS.
- 10 COSTERO BANCO MADERA , ESCUADRIA 15X45X35 CMS.
- 11 PILAR MADERA 25x25 CMS.

TORRE DE OBSERVACIÓN

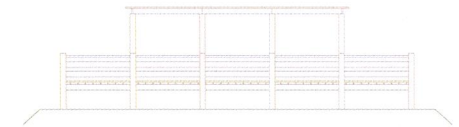
- 1 PILAR 20X20 CMS.
- 2 VIGA 13x25 CMS.
- 3 PELDAÑO 98X23X7CMS.
- 4 ENTARIMADO 250X23X14CMS. SEPARACIONES 2 CMS.
- 5 VIGA 20X10 CMS.
- 6 ENTARIMADO 250X23X5 CMS. SEPARACIONES 5 CMS.
- 7 BARANDILLA 20x12 CMS.
- 8 PASAMANOS Y ESCALERA 7x7 CMS.
- 9 PILARES INTERIORES 15X15 CMS.
- 10 CELOSIA 7X7 CMS. SEPARACIONES 7 CMS.
- 11 ZAPATA 4X4X0.65 M. CON ENCASTRAMIENTO PILARES.
- 12 VIGA DE 20X30 CMS.



PABELLÓN DE DESCANSO



PLANTA DE ENTARIMADO CON TRAVIESAS



ALZADO POSTERIOR



